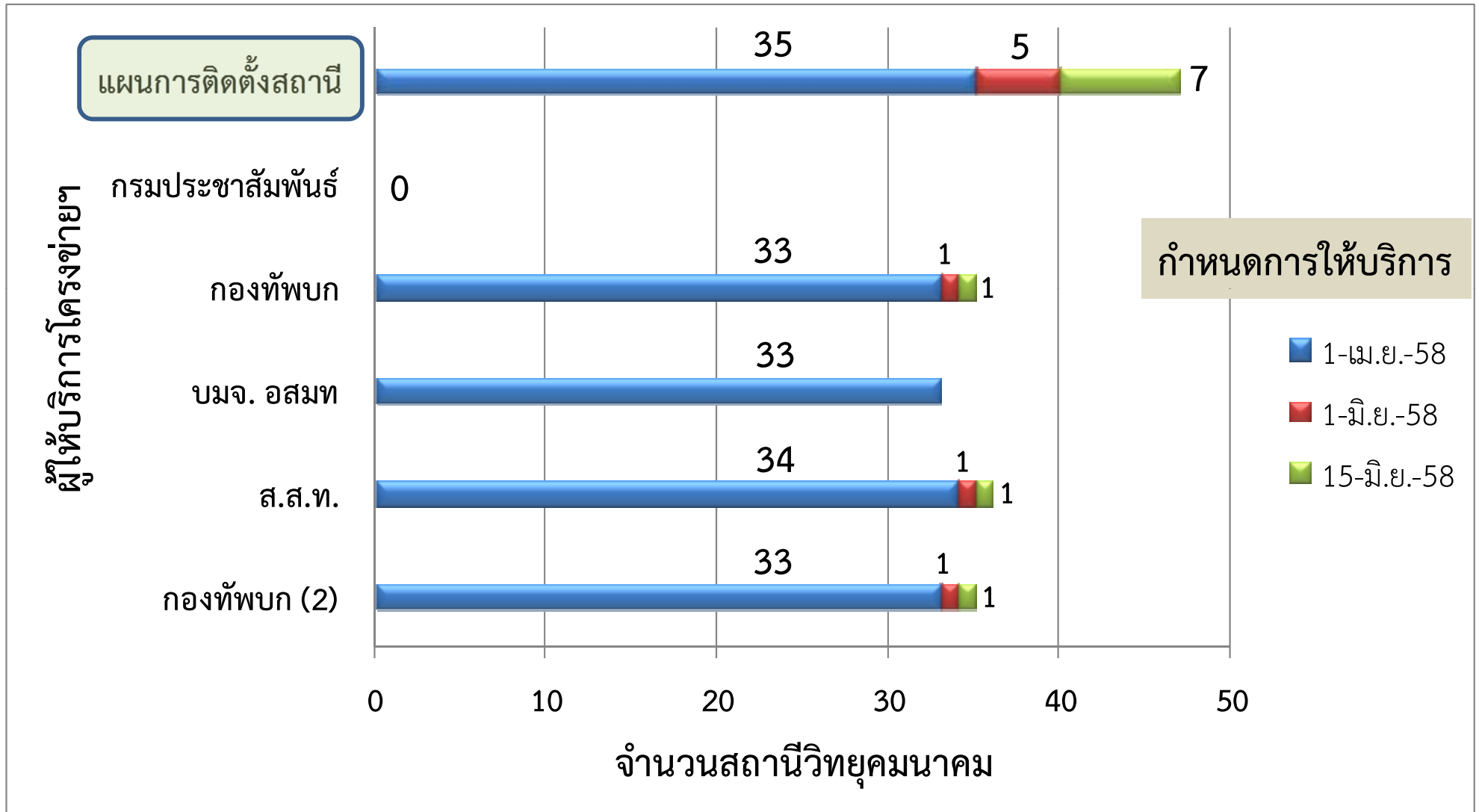


# สถานะการดำเนินการติดตั้งสถานีวิทยุคมนาคมเพื่อให้บริการ โครงข่ายโทรศัพท์เคลื่อนที่ภาคพื้นดินในระบบดิจิทัล



สำนักกิจการโทรศัพท์เคลื่อนที่ในระบบดิจิทัล (จส.) สำนักงาน กสทช. (ข้อมูล ณ วันที่ 7 เม.ย. 58)

ผลการดำเนินการเพื่อให้บริการโครงข่ายโทรทัศนภาคพื้นดินในระบบดิจิทัล ปีที่ 1 (สถานีหลัก)

สถานีวิทยุคมนาคม	ผู้ให้บริการโครงข่ายโทรทัศนภาคพื้นดินในระบบดิจิทัล				
	กรมประชาสัมพันธ์	กองทัพบก	บมจ. อสมท	ส.ส.ท.	กองทัพบก (2)
กรุงเทพฯ	✘	✓	✓	✓	✓
นครราชสีมา	✘	✓	✓	✓	✓
เชียงใหม่	✘	✓	✓	✓	✓
สงขลา	✘	✓	✓	✓	✓
อุบลราชธานี	✘	✓	✓	✓	✓
สุราษฎร์ธานี	✘	✓	✓	✓	✓
ระยอง	✘	✓	✓	✓	✓
สิงห์บุรี	✘	✓	✓	✓	✓
สุโขทัย	✘	✓	✓	✓	✓
ขอนแก่น	✘	✓	✓	✓	✓
อุดรธานี	✘	✓	✓	✓	✓

ผลการดำเนินการเพื่อให้บริการโครงข่ายโทรทัศนภาคพื้นดินในระบบดิจิทัล ปีที่ 1 (สถานีเสริม)

สถานีวิทยุคมนาคม	ผู้ให้บริการโครงข่ายโทรทัศนภาคพื้นดินในระบบดิจิทัล				
	กรมประชาสัมพันธ์	กองทัพบก	บมจ. อสมท	ส.ส.ท.	กองทัพบก (2)
หัวหิน	✘	✓	✓	✓	✓

✘	หมายถึง ยังไม่ได้ดำเนินการติดตั้งสถานีวิทยุคมนาคม
✓	หมายถึง ได้ดำเนินการติดตั้งสถานีวิทยุคมนาคมเรียบร้อยแล้ว

สำนักกิจการโทรทัศนในระบบดิจิทัล (จส.) สำนักงาน กสทช. (ข้อมูล ณ วันที่ 7 เม.ย. 2558)

ผลการดำเนินการเพื่อให้บริการโครงข่ายโทรทัศนภาคพื้นดินในระบบดิจิทัล ปีที่ 2 (สถานีหลัก)

สถานีวิทยุคมนาคม	ผู้ให้บริการโครงข่ายโทรทัศนภาคพื้นดินในระบบดิจิทัล				
	กรมประชาสัมพันธ์	กองทัพบก	บมจ. อสมท	ส.ส.ท.	กองทัพบก (2)
ร้อยเอ็ด	✗	✓	✓	✓	✓
เชียงใหม่	✗	✓	✓	✓	✓
สระแก้ว	✗	✓	✓	✓	✓
นครสวรรค์	✗	✓	✓	✓	✓
นครศรีธรรมราช	✗	✓	✓	✓	✓
ภูเก็ต	✗	✓	✓	✓	✓
ตรัง	✗	✓	✓	✓	✓
สุรินทร์	✗	✓	✓	✓	✓
สกลนคร	✗	✓	✓	✓	✓
ลำปาง	✗	✓	✓	✓	✓
น่าน	✗	✓	✓	✓	✓
เพชรบูรณ์	✗	✓	✓	✓	✓
ประจวบคีรีขันธ์	✗	✓	✓	✓	✓
กาญจนบุรี	✗	✓	✓	✓	✓
ชุมพร	✗	✓	✓	✓	✓
ตราด	✗	✓	✓	✓	✓
มุกดาหาร	✗	✓	✓	✓	✓
ตาก	✗	✓	✓	✓	✓
แม่ฮ่องสอน	✗	✓	✓	✓	✓
ระนอง	✗	✗	✗	✗	✗
เลย	✗	✓	✓	✓	✓
ชัยภูมิ	✗	✓	✓	✓	✓
แพร่	✗	✗	✗	✓	✗
สตูล	✗	✗	✗	✗	✗
อุดรดิตต์	✗	✗	✗	✗	✗
บึงกาฬ	✗	✗	✗	✗	✗
ศรีสะเกษ	✗	✗	✗	✗	✗
ยะลา	✗	✓	✗	✓	✓

ผลการดำเนินการเพื่อให้บริการโครงข่ายโทรทัศนภาคพื้นดินในระบบดิจิทัล ปีที่ 2 (สถานีเสริม)

สถานีวิทยุคมนาคม	ผู้ให้บริการโครงข่ายโทรทัศนภาคพื้นดินในระบบดิจิทัล				
	กรมประชาสัมพันธ์	กองทัพบก	บมจ. อสมท	ส.ส.ท.	กองทัพบก (2)
ทุ่งสง	✗	✓	✗	✓	✓
ชุมแพ	✗	✗	✗	✗	✗
ชุมพวง	✗	✗	✗	✗	✗
เขายายเที่ยง	✗	✗	✗	✗	✗
บุรีรัมย์	✗	✗	✗	✗	✗
พะเยา	✗	✗	✗	✗	✗
วังคัน (ด่านช้าง)	✗	✗	✗	✗	✗

✗	หมายถึง ยังไม่ได้ดำเนินการติดตั้งสถานีวิทยุคมนาคม
✓	หมายถึง ได้ดำเนินการติดตั้งสถานีวิทยุคมนาคมเรียบร้อยแล้ว