

ภาคผนวก ก

การจัดทำข้อมูลเกี่ยวกับการหารายได้ การบริหารจัดการสถานี

สัดส่วนรายการและเนื้อหารายการ ในกิจการกระจายเสียงบริการชุมชน

(เอกสารแนบท้ายแบบคำขอเพิ่มเติม สำหรับกิจการบริการชุมชน)

๑. ข้อมูลเกี่ยวกับรายได้ของสถานีในช่วง ๑ ปีที่ผ่านมา

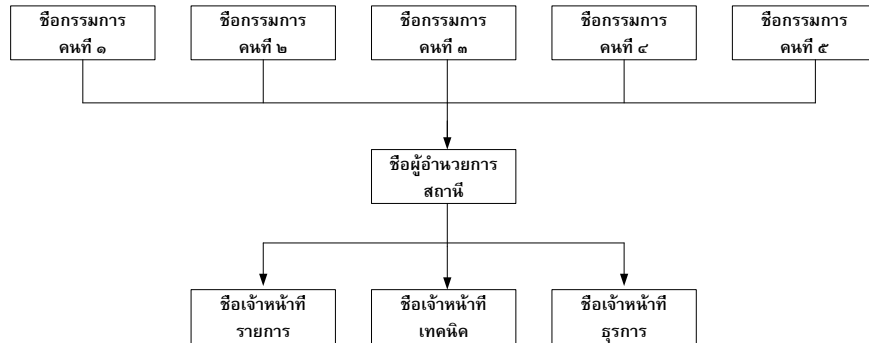
ประเภทของรายได้	จำนวนเงิน (บาท)	แหล่งที่มาของรายได้ (ระบุชื่อองค์กรหรือบุคคล)
การบริจาค		
การอุดหนุนของสถานี		
รายได้ทางอื่นซึ่งมิใช่การโฆษณาให้สถานี		
รวมรายได้ทั้งหมด		

๒. ข้อมูลค่าใช้จ่ายในการดำเนินงานของสถานีในปีที่ผ่านมา

ประเภทของค่าใช้จ่าย	จำนวนเงิน (บาท)
ค่าจัดทำรายการ	
ค่าใช้จ่ายทางเทคนิค เช่น อุปกรณ์ เครื่องมือ เทคโนโลยีต่างๆ	
ค่าประชาสัมพันธ์หรือส่งเสริมให้สถานีเป็นที่รู้จัก	
ค่าบริหารจัดการทั่วไป	
ค่าใช้จ่ายเบ็ดเตล็ด	
รวมค่าใช้จ่ายทั้งหมด	

๓. ข้อมูลการบริหารจัดการสถานี

๓.๑ แผนภาพแสดงรายละเอียดโครงสร้างการบริหารจัดการสถานี พร้อมหน้าที่ความรับผิดชอบในสถานี
ของกรรมการบริหารสถานีแต่ละคน



(๑) กรรมการคนที่ ๑

(๑.๑) ชื่อ-สกุล.....

(๑.๒) หน้าที่ความรับผิดชอบในสถานี.....

.....
.....
.....

(๒) กรรมการคนที่ ๒

(๒.๑) ชื่อ-สกุล.....

(๒.๒) หน้าที่ความรับผิดชอบในสถานี.....

.....
.....
.....

(๓) กรรมการคนที่ ๓

(๓.๑) ชื่อ-สกุล.....

(๓.๒) หน้าที่ความรับผิดชอบในสถานี.....

.....
.....
.....

(๔) กรรมการคนที่ ๔

(๔.๑) ชื่อ-สกุล.....

(๔.๒) หน้าที่ความรับผิดชอบในสถานี่.....

.....
.....
.....

(๕) กรรมการคนที่ ๕

(๕.๑) ชื่อ-สกุล.....

(๕.๒) หน้าที่ความรับผิดชอบในสถานี่.....

.....
.....
.....

๓.๒ ข้อมูลโดยสังเขปเกี่ยวกับความรู้ ความสามารถ ทักษะ และประสบการณ์ของสมาชิกของคณะกรรมการบริหารสถานี่ ผู้บริหารสถานี่ เจ้าหน้าที่ประจำ และอาสาสมัครที่ทำงานให้สถานี่แต่ละคน ที่จะป็นประโยชน์ ต่อการดำเนินงานสถานี่วิทย์กระจายเสียงชุมชน

.....
.....
.....

๓.๓ แผนงานหรือการวางยุทธศาสตร์ของสถานี่เพื่อที่จะสร้างการมีส่วนร่วมของชุมชนและตอบสนองความต้องการของชุมชนอย่างแท้จริง

.....
.....
.....

๔. ข้อมูลด้านผังรายการและสัดส่วนรายการ

๔.๑ ข้อมูลผังรายการและสัดส่วนรายการของสถานี่

ที่	เวลา	วันอาทิตย์
๑.		๑. ชื่อรายการ :	
		๒. ผู้จัด :
		๓. ภาษา :	
.....

(ตารางสรุปสาระสำคัญของเนื้อหารายการ)

๕. นโยบายของสถานที่สะท้อนถึงหลักการของการบริการชุมชน.....

.....

.....