

4. นำเครื่องวิทยุคมนาคมที่นำเข้าทั้งหมดมาตรวจสอบ
ลักษณะทางวิชาการของเครื่องวิทยุคมนาคมตาม
เงื่อนไขทำใบอนุญาต เมื่อเครื่องวิทยุคมนาคม
ผ่านการตรวจสอบลักษณะทางวิชาการแล้ว ท่าน
จะได้รับบัญชีรายการเครื่องวิทยุคมนาคม

5. ในการจำหน่ายเครื่องวิทยุคมนาคมของท่านนั้น จะ
ต้องบันทึกชื่อผู้ซื้อ หนังสืออนุญาตหรือใบอนุญาต
ให้ใช้เครื่องวิทยุคมนาคม ลงในบัญชีแสดงรายการ
เครื่องวิทยุคมนาคมที่ได้รับในข้อ 4. ทั้งนี้ เป็นไป
ตามระเบียบกรมไปรษณีย์โทรเลขว่าด้วยการค้า
เครื่องวิทยุคมนาคม พ.ศ. 2547

หมายเหตุ

ท่านสามารถดำเนินการตามขั้นตอนดังกล่าว โดยติดต่อ
และสอบถามรายละเอียดได้ดังนี้

สำนักงานอนุญาตกิจการเฉพาะกิจ

- ใบอนุญาตให้ค้าเครื่องวิทยุคมนาคม (ข้อ 1.)
- ใบอนุญาตให้นำเข้าเครื่องวิทยุคมนาคม
เพื่อการตรวจสอบรับรองมาตรฐาน (ข้อ 2.1)
- ใบอนุญาตให้นำเข้าเครื่องวิทยุคมนาคม
เพื่อการสำรองจำหน่าย (ข้อ 3.)

สำนักวิศวกรรมและเทคโนโลยีโทรคมนาคม

- ตรวจสอบรับรองมาตรฐานเครื่องวิทยุคมนาคม
(ข้อ 2.1 และข้อ 2.2)
- ตรวจสอบลักษณะทางวิชาการ
เครื่องวิทยุคมนาคม (ข้อ 4.)

ขอรายละเอียดเพิ่มเติมได้ที่

สำนักงานอนุญาตกิจการเฉพาะกิจ

โทร. 0-2271-0151-60

ต่อ 715, 716, 717

โทรสาร 0-2290-5233

สำนักวิศวกรรมและเทคโนโลยีโทรคมนาคม

โทร. 0-2271-0151-60

ต่อ 320, 321, 322, 324

โทรสาร 0-2271-3518

สำนักงานคณะกรรมการกิจการโทรคมนาคมแห่งชาติ

เลขที่ 87 ถนนพหลโยธิน 8 (ซอยสายลม)

แขวงสามเสนใน เขตพญาไท กรุงเทพฯ 10400

<http://www.ntc.or.th>



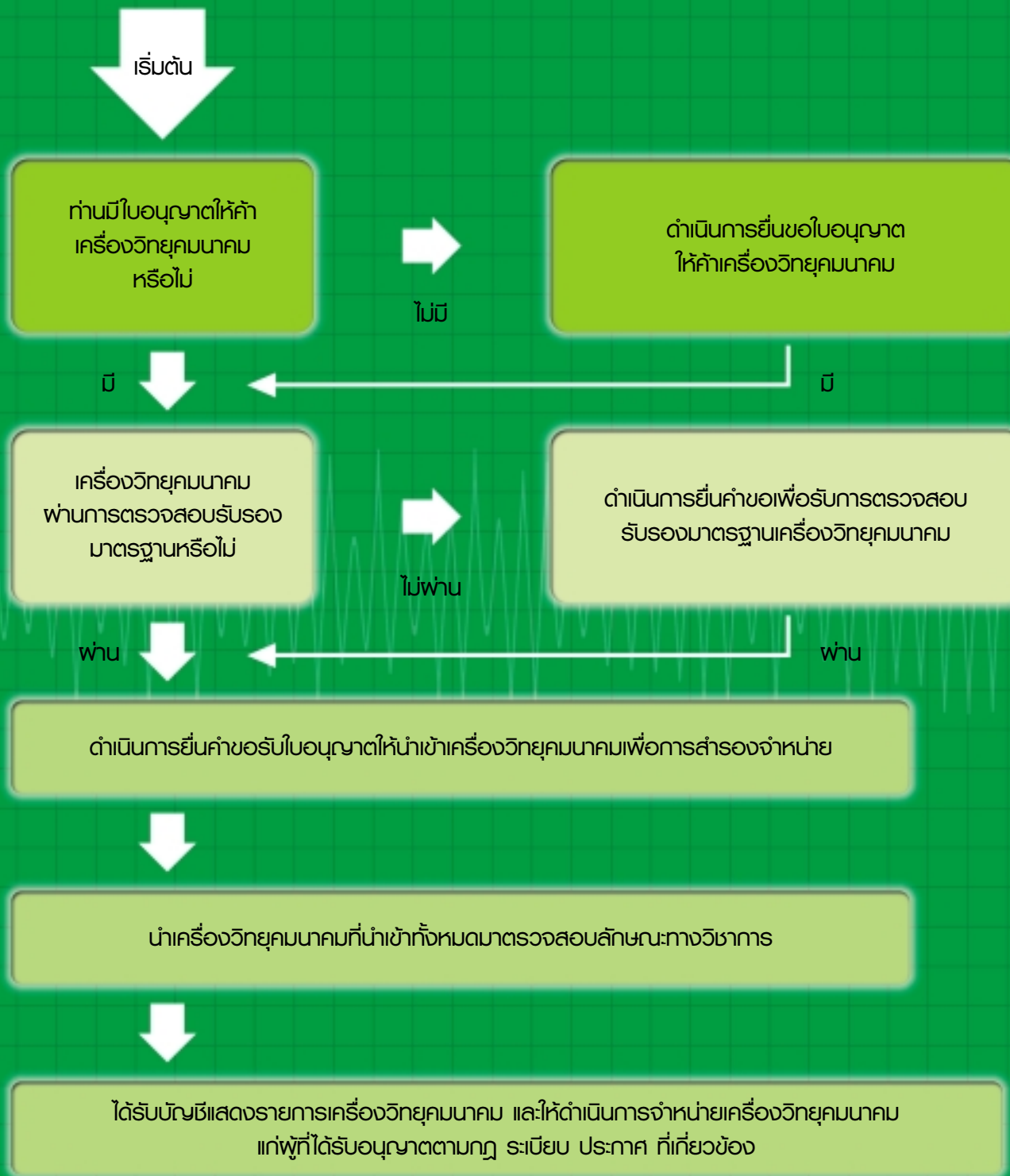
คณะกรรมการกิจการโทรคมนาคมแห่งชาติ

ขั้นตอนการนำเข้า
เครื่องวิทยุคมนาคม
เพื่อการสำรองจำหน่าย



สำนักงานอนุญาตกิจการเฉพาะกิจ
สำนักงานคณะกรรมการกิจการโทรคมนาคมแห่งชาติ

ขั้นตอนการนำเข้า เครื่องวิทยุคมนาคม เพื่อการสำรองจำหน่าย



1. ผู้ที่มีความประสงค์จะนำเข้าเครื่องวิทยุคมนาคมเพื่อการสำรองจำหน่ายนั้น จะต้องได้รับใบอนุญาตให้ค้าเครื่องวิทยุคมนาคมก่อน หากท่านไม่มีใบอนุญาตให้ค้าเครื่องวิทยุคมนาคม จะต้องดำเนินการยื่นคำขอใบอนุญาตให้ค้าเครื่องวิทยุคมนาคมกับทางสำนักงาน กทช.

2. หลังจากนั้นจะต้องตรวจสอบว่าเครื่องวิทยุคมนาคมตราอักษร แบบ/รุ่นที่ท่านจะนำเข้านั้น ได้ผ่านการตรวจสอบรับรองมาตรฐานเครื่องวิทยุคมนาคมจากสำนักงาน กทช. แล้วหรือไม่ หากยังไม่ผ่านการตรวจสอบรับรองมาตรฐานเครื่องวิทยุคมนาคม ท่านจะต้องดำเนินการยื่นขอรับการตรวจสอบรับรอง โดยสามารถทำได้ 2 วิธี คือ

- 2.1 ส่งเครื่องวิทยุคมนาคมมาตรวจสอบ
- 2.2 ใช้เอกสารเพื่อรับรองมาตรฐานเครื่องวิทยุคมนาคม

3. เมื่อท่านผ่านกระบวนการตามข้อ 1. และ 2. แล้ว สามารถดำเนินการยื่นคำขอรับใบอนุญาตให้นำเข้าเครื่องวิทยุคมนาคมเพื่อสำรองจำหน่าย เพื่อที่จะนำใบอนุญาตดังกล่าวไปดำเนินการตามพิธีการทางศุลกากร