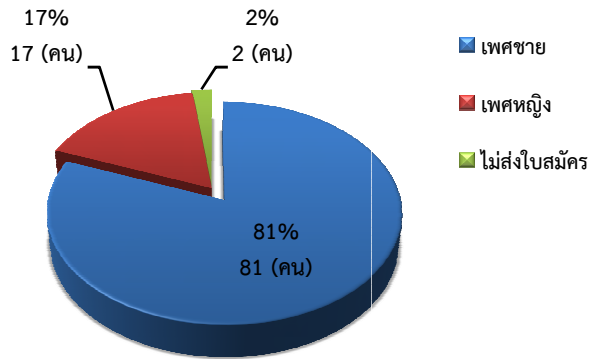
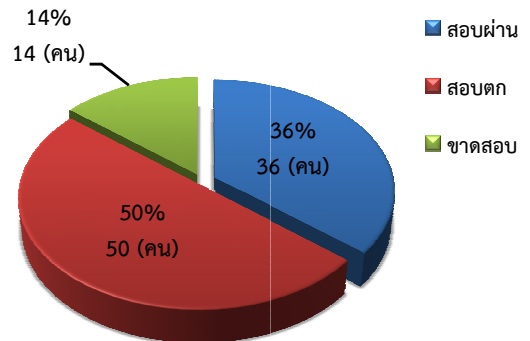


กราฟสถิติการอบรมและสอบ จังหวัดเพชรบูรณ์ วันที่ 15 มิถุนายน 2562

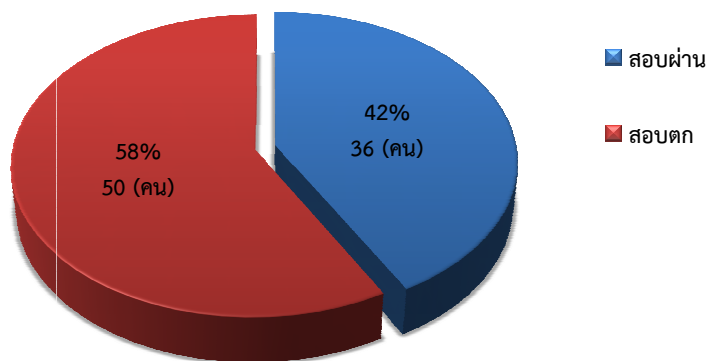
1. จำนวนผู้สมัครอบรมและสอบทั้งหมด (100 คน)



2. สรุปผลการสอบ (ผู้สมัคร 100 คน)

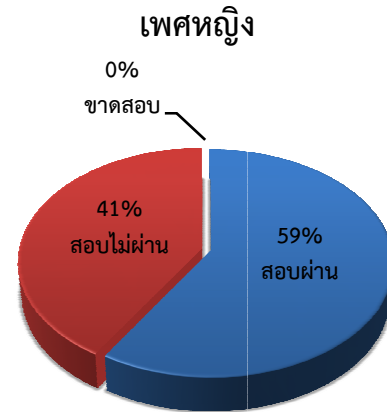


3. สรุปผลการสอบ (ผู้เข้าสอบ 86 คน)



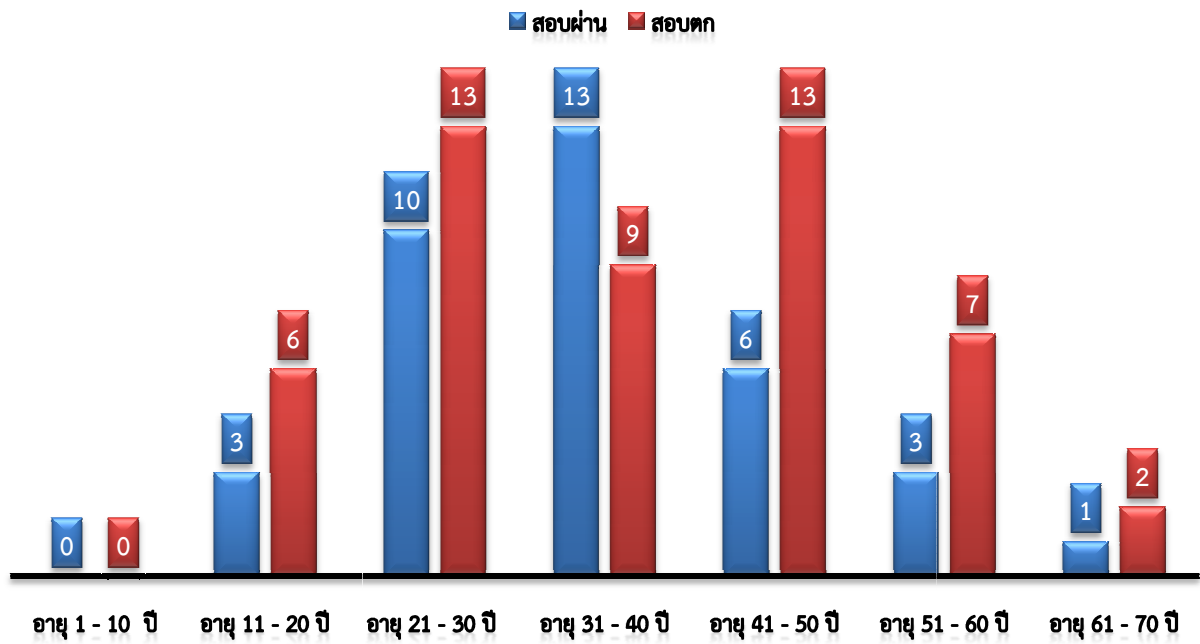
4. สรุปผลการสอบของผู้เข้าสอบและขาดสอบแบ่งแยกตามเพศ (ชาย - หญิง) จำนวน 100 คน

เพศ	สอบผ่าน	สอบไม่ผ่าน	ขาดสอบ
ชาย	26	43	12
หญิง	10	7	0
สมาคมไม่ส่งใบสมัคร			2
รวม	36	50	14 ¹

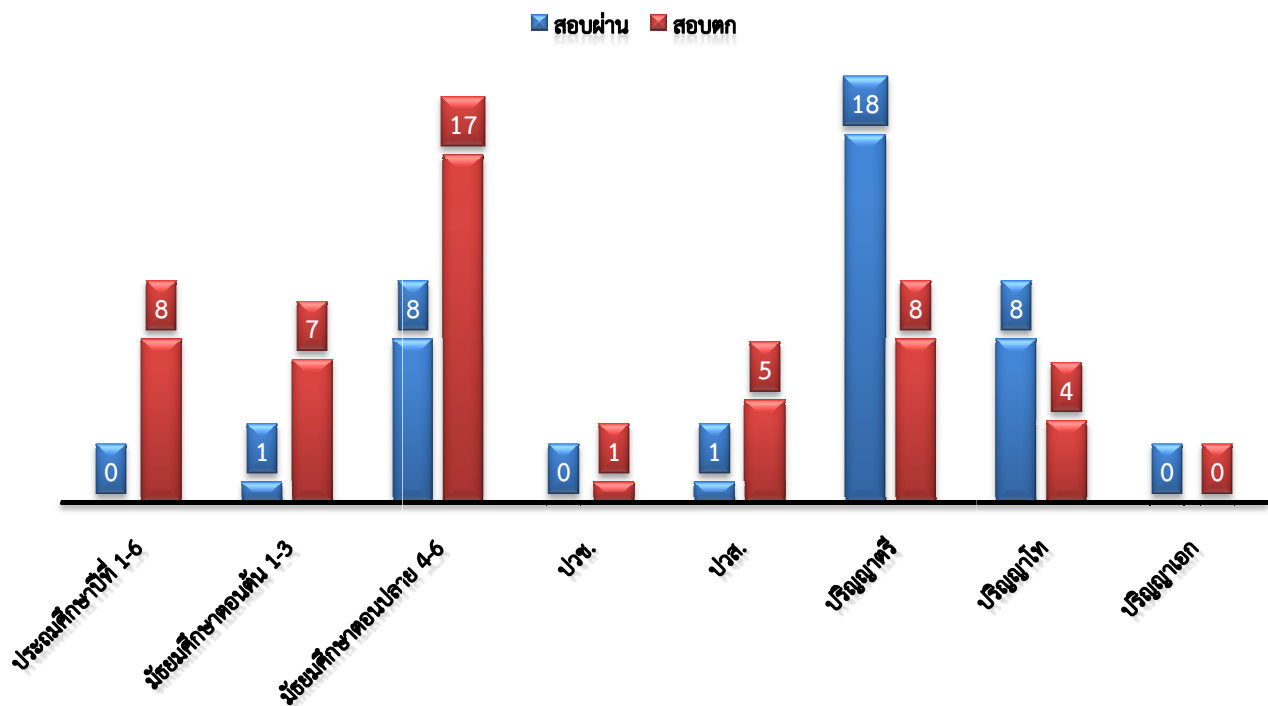


¹ สมาคมไม่ส่งใบสมัครจำนวน 2 ราย (ประมวลผลเป็นขาดสอบ)

5. สรุปผลการสอบของผู้เข้าสอบแยกตามอายุ จำนวน 86 คน

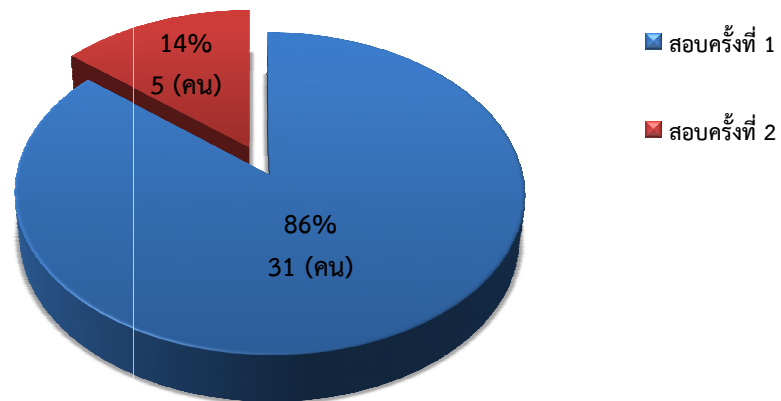


6. สรุปผลการสอบของผู้เข้าสอบแยกตามวุฒิการศึกษา จำนวน 86 คน

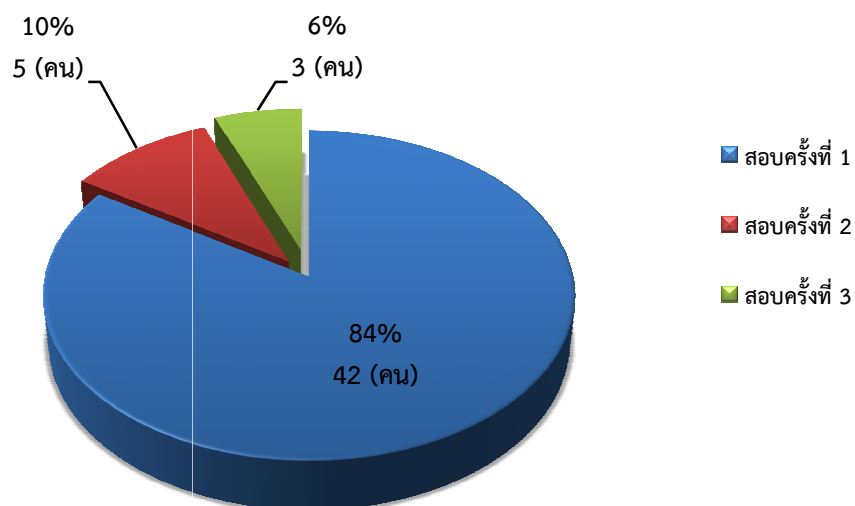


7. จำนวนครั้งผู้เข้าสอบโดยแบ่งเป็นผู้สอบผ่านและผู้สอบไม่ผ่าน

7.1 ผู้สอบผ่าน จำนวน 36 คน



7.2 ผู้สอบไม่ผ่าน จำนวน 50 คน



8. สรุปผลคะแนนผู้ผ่านการสอบ จำนวน 36 คน

