

สำนักงาน กสทช.



**รายงานผล
การดำเนินงาน
การจัดระเบียบสายสื่อสาร
พ.ศ. ๒๕๖๗**

สำนักวิชาการและจัดการทรัพยากรโทรคมนาคม

สำนักงานคณะกรรมการกิจการกระจายเสียง
กิจการโทรทัศน์ และกิจการโทรคมนาคมแห่งชาติ



รายงานผลการดำเนินการจัดระเบียบสายสื่อสาร พ.ศ. ๒๕๖๗

๑. หลักการและเหตุผล

๑.๑ ในปัจจุบัน การขยายตัวของอุตสาหกรรมโทรคมนาคมมีเพิ่มมากขึ้น โดยเฉพาะในพื้นที่เขตกรุงเทพมหานครที่มีความหนาแน่นของประชากรมาก ทำให้มีการวางโครงข่ายหลายบริษัท ในหลายพื้นที่จึงมีสายสื่อสารรุงรัง ซึ่งอาจก่อให้เกิดอันตรายต่อชีวิตและทรัพย์สิน

๑.๒ สำนักงาน กสทช. ได้มีนโยบายหลักในการดำเนินงาน ตั้งแต่ พ.ศ. ๒๕๖๑ ในเรื่องการนำสายสื่อสารลงใต้ดิน และการจัดระเบียบสายสื่อสาร ที่สอดคล้องกับนโยบายเปลี่ยนสายไฟฟ้าอากาศเป็นระบบสายไฟฟ้าใต้ดินของรัฐบาล เพื่อรองรับปริมาณความต้องการใช้งานในสังคมเศรษฐกิจดิจิทัล และการเป็นมหานครแห่งอาเซียน โดยจะดำเนินการร่วมกับการไฟฟ้านครหลวง (กฟน.) การไฟฟ้าส่วนภูมิภาค (กฟภ.) กรุงเทพมหานคร (กทม.) สำนักงานตำรวจแห่งชาติ สมาคมโทรคมนาคมแห่งประเทศไทยในพระบรมราชูปถัมภ์ และผู้ประกอบการกิจการสื่อสาร เพื่อสร้างทัศนียภาพที่สวยงาม และความปลอดภัยในชีวิตและทรัพย์สินของประชาชน และก่อให้เกิดการใช้โครงสร้างพื้นฐานโทรคมนาคมร่วมกันเพื่อให้เกิดประโยชน์สูงสุดต่อประเทศชาติ รวมถึงการดำเนินการด้านโครงสร้างพื้นฐาน เพื่อให้บริการในการติดต่อสื่อสารในชีวิตประจำวันของประชาชนมีความสะดวก และได้รับผลกระทบน้อยที่สุดเพื่อคุ้มครองประโยชน์ของผู้ใช้บริการ

๑.๓ เมื่อคราวประชุมคณะรัฐมนตรี เมื่อวันที่ ๒๓ พฤศจิกายน ๒๕๖๔ คณะรัฐมนตรีเห็นว่าปัจจุบันมีการขยายโครงข่ายโทรคมนาคมเพื่อให้บริการแก่ประชาชนเพิ่มมากขึ้นในทุกพื้นที่ทั้งในกรุงเทพมหานครและต่างจังหวัด ส่งผลให้มีการพาดสายสื่อสารบนเสาไฟฟ้าของทั้งการไฟฟ้านครหลวงและการไฟฟ้าส่วนภูมิภาคอย่างหนาแน่น ไม่เป็นระเบียบเรียบร้อย รวมทั้งเป็นปัจจัยที่ก่อให้เกิดอุบัติเหตุและอันตรายต่อชีวิตและทรัพย์สินของประชาชนอยู่บ่อยครั้ง สมควรที่จะปรับปรุงพัฒนาโครงข่ายโทรคมนาคมดังกล่าวให้ทันสมัยมีความเป็นระเบียบเรียบร้อย เกิดภูมิทัศน์ที่สวยงาม สะอาดตา และประชาชนมีความปลอดภัยในชีวิตและทรัพย์สินมากยิ่งขึ้น คณะรัฐมนตรีจึงมีมติมอบหมายให้สำนักงานคณะกรรมการกิจการกระจายเสียง กิจการโทรทัศน์ และกิจการโทรคมนาคมแห่งชาติ ดำเนินการ ดังนี้

๑.๓.๑ ร่วมกับ กฟน. กฟภ. บริษัท โทรคมนาคมแห่งชาติ จำกัด (มหาชน) ผู้ประกอบการกิจการโทรคมนาคม และหน่วยงานอื่นที่เกี่ยวข้องจัดทำแผนบูรณาการการจัดระเบียบสายสื่อสารบนเสาไฟฟ้าในเส้นทางหลัก ทั้งในพื้นที่กรุงเทพมหานครและต่างจังหวัด โดยให้มีการใช้โครงสร้างพื้นฐานร่วมกันเพื่อลดจำนวนการพาดสายสื่อสารบนเสาไฟฟ้าโดยเร่งด่วน รวมทั้งปรับปรุงระบบสายสื่อสารของผู้ประกอบการให้มีสายสื่อสารปลายทางเพียงรายเดียว (Single Last Mile)

๑.๓.๒ กำกับและติดตามผลการดำเนินการตามแผนบูรณาการฯ อย่างต่อเนื่อง และรายงานความคืบหน้าให้นายกรัฐมนตรีทราบเป็นระยะ ๆ

๑.๓.๓ สำหรับงบประมาณค่าใช้จ่ายในการดำเนินการตามแผนบูรณาการฯ ขอให้สำนักงาน กสทช. ทารือในรายละเอียดร่วมกับหน่วยงานที่เกี่ยวข้องเพื่อดำเนินการตามแผนบูรณาการฯ ให้บรรลุผลต่อไป

๑.๔ สำนักงาน กสทช. กฟน. กฟภ. กทม. ผู้ประกอบการกิจการโทรคมนาคม และสมาคมโทรคมนาคมแห่งประเทศไทยในพระบรมราชูปถัมภ์ ได้มีการประชุมหารือร่วมกัน เพื่อกำหนดเส้นทางจัดระเบียบสายสื่อสารทั้งในพื้นที่กรุงเทพมหานคร ปริมณฑล และต่างจังหวัด โดยสรุปเส้นทางจัดระเบียบสายสื่อสารได้ ดังนี้

๑.๔.๑ จัดระเบียบสายสื่อสารในพื้นที่กลุ่มเร่งด่วน ในพื้นที่กรุงเทพมหานคร ระยะทาง ๗๙๖.๗๑ กิโลเมตร

๑.๔.๒ จัดระเบียบสายสื่อสารในพื้นที่กรุงเทพมหานครและปริมณฑล ที่นอกเหนือจากกลุ่มเร่งด่วน ระยะทาง ๕๖๓.๘๘ กิโลเมตร

๑.๔.๓ จัดระเบียบสายสื่อสารในพื้นที่ต่างจังหวัด ระยะทาง ๑,๖๘๖.๗๖ กิโลเมตร

๑.๕ เลขาธิการ กสทช. ได้ให้ความเห็นชอบแผนการจัดระเบียบสายสื่อสาร พ.ศ. ๒๕๖๖ - ๒๕๖๗ เมื่อวันที่ ๑๘ สิงหาคม ๒๕๖๖ โดยสำนักงาน กสทช. ได้เผยแพร่แผนการจัดระเบียบสายสื่อสาร พ.ศ. ๒๕๖๖ - ๒๕๖๗ ทางเว็บไซต์สำนักงาน กสทช. เมื่อวันที่ ๑๘ สิงหาคม ๒๕๖๗ เพื่อให้หน่วยงานต่าง ๆ ดำเนินการในส่วนที่เกี่ยวข้องให้แล้วเสร็จตามวัตถุประสงค์ของการจัดระเบียบสายสื่อสาร

๑.๖ สำนักงาน กสทช. เห็นควรปรับปรุงแผนการจัดระเบียบสายสื่อสาร เพื่อให้สอดคล้องกับสถานการณ์ปัจจุบัน จึงได้มีหนังสือ ที่ สทช ๒๔๐๑/๑๕๔๒๙ ลงวันที่ ๕ เมษายน ๒๕๖๗ ถึง กฟน. และหนังสือ ที่ สทช ๒๔๐๑/๑๕๔๓๒ ลงวันที่ ๕ เมษายน ๒๕๖๗ ถึง กฟภ. ให้หน่วยงานนำส่งข้อมูลเส้นทางที่มีการปรับปรุง ยกเลิก และเพิ่มเส้นทางใหม่แจ้งให้สำนักงาน กสทช. ทราบ และได้มีการประชุมร่วมกับ กฟน. กฟภ. กทม. ผู้ประกอบกิจการโทรคมนาคม และสมาคมโทรคมนาคมแห่งประเทศไทยในพระบรมราชูปถัมภ์ บรรลุเป็นแผนการจัดระเบียบสายสื่อสาร พ.ศ. ๒๕๖๖ - ๒๕๖๗ (แก้ไขเพิ่มเติม) โดยสรุปเส้นทาง ได้ดังนี้

๑.๖.๑ จัดระเบียบสายสื่อสารในพื้นที่กลุ่มเร่งด่วน ในพื้นที่กรุงเทพมหานคร ระยะทาง ๘๐๗.๐๑ กิโลเมตร ประกอบด้วย

๑) เส้นทางในพื้นที่กรุงเทพมหานคร กลุ่มเร่งด่วน ตามแผนจัดระเบียบสายสื่อสาร ปี ๒๕๖๖ - ๒๕๖๗ จำนวน ๕๓๕ เส้นทาง ระยะทาง ๗๘๕.๒๑ กิโลเมตร

๒) เส้นทางในพื้นที่กรุงเทพมหานคร กลุ่มเร่งด่วน ตามแผนจัดระเบียบสายสื่อสาร พ.ศ. ๒๕๖๖ - ๒๕๖๗ และที่แก้ไขเพิ่มเติม ปรับปรุงเพิ่มระยะทางจำนวน ๑ เส้นทาง จากเดิม ๐.๘ กม. เป็น ๐.๙ กม. และเพิ่มเส้นทางใหม่ จำนวน ๖ เส้นทาง ระยะทาง ๒๑.๘ กิโลเมตร และยกเลิกเส้นทาง ๗ เส้นทาง ระยะทาง ๑๑.๖ กม.

๑.๖.๒ จัดระเบียบสายสื่อสารในพื้นที่กรุงเทพมหานครและปริมณฑล ที่นอกเหนือจากกลุ่มเร่งด่วน ระยะทาง ๖๘๑.๒๘ กิโลเมตร

๑) เส้นทางในพื้นที่กรุงเทพมหานครและปริมณฑล นอกเหนือจากกลุ่มเร่งด่วน ตามแผนการดำเนินงานจัดระเบียบสายสื่อสารปี ๒๕๖๖ - ๒๕๖๗ จำนวน ๘๑ เส้นทาง ระยะทาง ๕๕๕.๔๘ กิโลเมตร

๒) เส้นทางในพื้นที่กรุงเทพมหานครและปริมณฑล นอกเหนือจากกลุ่มเร่งด่วน ตามแผนการดำเนินงานจัดระเบียบสายสื่อสารปี ๒๕๖๖ - ๒๕๖๗ (แก้ไขเพิ่มเติม) เพิ่มเส้นทางใหม่ จำนวน ๒๗ เส้นทาง ระยะทาง ๑๒๕.๘๐ กิโลเมตร และยกเลิกเส้นทาง ๑ เส้นทาง ระยะทาง ๘.๔ กิโลเมตร

๑.๖.๓ จัดระเบียบสายสื่อสารในพื้นที่ต่างจังหวัด ระยะทาง ๑,๖๘๘.๑๒๓ กิโลเมตร

๑) เส้นทางในพื้นที่ต่างจังหวัด ตามแผนจัดระเบียบสายสื่อสารปี ๒๕๖๖ - ๒๕๖๗ จำนวน ๙๗๐ เส้นทาง ระยะทาง ๑,๖๘๖.๗๖ กิโลเมตร

๒) เส้นทางในพื้นที่ต่างจังหวัด ตามแผนจัดระเบียบสายสื่อสารปี ๒๕๖๖ - ๒๕๖๗ (แก้ไขเพิ่มเติม) ปรับปรุงเพิ่มระยะทางจำนวน ๑ เส้นทาง จากเดิม ๒.๐๐ กม. เป็น ๒.๐๖ กม. เพิ่มเส้นทางใหม่จำนวน ๑๔ เส้นทาง ระยะทาง ๑๙.๙๕๔ กิโลเมตร และยกเลิกเส้นทาง ๘ เส้นทาง ระยะทาง ๑๘.๖๕ กม.

๑.๗ เลขาธิการ กสทช. ได้ให้ความเห็นชอบแผนการจัดระเบียบสายสื่อสาร พ.ศ. ๒๕๖๖ - ๒๕๖๗ (แก้ไขเพิ่มเติม) เมื่อวันที่ ๒๓ สิงหาคม ๒๕๖๗ โดยสำนักงาน กสทช. ได้เผยแพร่แผนการจัดระเบียบสายสื่อสาร พ.ศ. ๒๕๖๖ - ๒๕๖๗ (แก้ไขเพิ่มเติม) ทางเว็บไซต์สำนักงาน กสทช. เมื่อวันที่ ๒๘ สิงหาคม ๒๕๖๗ เพื่อให้หน่วยงานต่าง ๆ ดำเนินการในส่วนที่เกี่ยวข้องให้แล้วเสร็จตามวัตถุประสงค์ของการจัดระเบียบสายสื่อสาร

๒. แนวทางการดำเนินการ

๒.๑ การดำเนินงานจัดระเบียบสายสื่อสารบนเสาไฟฟ้า

การดำเนินงานจัดระเบียบสายสื่อสารบนเสาไฟฟ้าเขตพื้นที่กรุงเทพมหานคร ปริมณฑล และต่างจังหวัด สรุปได้ดังนี้

๑) สำนักงาน กสทช. กฟน. กฟภ. กทม. และผู้ประกอบการโทรคมนาคม จัดทำแผนการจัดระเบียบสายสื่อสารร่วมกัน

๒) กฟน. และ กฟภ. ดำเนินการสำรวจเสาไฟฟ้าตลอดเส้นทางการจัดระเบียบสาย และติดตั้งคอนสายสื่อสารบนเสาไฟฟ้า

๓) ผู้ประกอบการโทรคมนาคมสำรวจสายสื่อสารของตนเอง ติดแถบสีสายสื่อสารสายที่ใช้ใช้งาน และจัดทำแผนปรับยุบรวมสาย ให้เป็นไปตามระเบียบและประกาศเกี่ยวกับการติดตั้งสายสื่อสารบนเสาไฟฟ้าของ กฟน. และ กฟภ.

๔) ผู้ประกอบการโทรคมนาคมติดตั้งสายสื่อสารบนคอนสายสื่อสารตามมาตรฐานและตำแหน่งที่กำหนด และดำเนินการตัดถ่างวงจรโครงข่ายเพื่อให้บริการบนเคเบิลเส้นใหม่

๕) ผู้ประกอบการโทรคมนาคม ดำเนินการรื้อถอนสายสื่อสารไม่ใช้งานออกจากคอนเดิม/เสาไฟฟ้า

๖) ผู้ประกอบการโทรคมนาคมดำเนินการขนย้าย และกำจัดซากสายสื่อสารด้วยวิธีที่ถูกต้อง และปลอดภัยต่อสิ่งแวดล้อม

๗) ติดตามและประเมินผลการดำเนินงาน และจัดทำรายงานสรุปผลการดำเนินงาน

๒.๒ การติดตามและประเมินผล

สำนักงาน กสทช. ร่วมกับ กฟน. กฟภ. และผู้ประกอบการโทรคมนาคม ประชุมติดตามแผนการจัดระเบียบสายสื่อสารร่วมกัน โดยกำหนดประชุมติดตามการดำเนินการตามแผนการจัดระเบียบสายสื่อสารเป็นระยะๆ เพื่อรับทราบปัญหาและอุปสรรคในการดำเนินการแผนการจัดระเบียบสายสื่อสารเป็นไปอย่างมีประสิทธิภาพ มีการแก้ไขปัญหาาร่วมกัน และบรรลุตามแผนการจัดระเบียบสายสื่อสาร

๓. สรุปแผนการจัดระเบียบสายสื่อสาร พ.ศ. ๒๕๖๗ และที่แก้ไขเพิ่มเติม (แผนฯ)

๓.๑ แผนดำเนินการจัดระเบียบสายสื่อสารในพื้นที่กรุงเทพมหานครและปริมณฑล

การดำเนินการจัดระเบียบสายสื่อสารในพื้นที่กรุงเทพมหานครและปริมณฑล แบ่งพื้นที่ดำเนินการเป็น ๒ พื้นที่ ได้แก่ พื้นที่กลุ่มเร่งด่วน ซึ่งเป็นพื้นที่ที่มีประชากรหนาแน่น ควรต้องมีการดำเนินการจัดระเบียบสายสื่อสาร เพื่อความปลอดภัยต่อชีวิตและทรัพย์สินของประชาชน และพื้นที่ที่อยู่นอกเหนือจากพื้นที่กลุ่มเร่งด่วน ซึ่งมีทั้งในพื้นที่กรุงเทพมหานคร นนทบุรี และสมุทรปราการ โดยมีรายละเอียดดังต่อไปนี้

๑) เส้นทางจัดระเบียบสายสื่อสารในพื้นที่กรุงเทพมหานคร กลุ่มเร่งด่วน มีจำนวนทั้งสิ้น ๕๔๑ เส้นทาง ระยะทาง ๘๐๗.๐๑ กิโลเมตร

๒) เส้นทางจัดระเบียบสายสื่อสารในพื้นที่กรุงเทพมหานครและปริมณฑล นอกเหนือจากกลุ่มเร่งด่วน มีจำนวนทั้งสิ้น ๑๐๘ เส้นทาง ระยะทาง ๖๘๑.๒๘ กิโลเมตร

๓.๒ แผนการดำเนินงานจัดระเบียบสายสื่อสารในพื้นที่ต่างจังหวัด

แผนดำเนินการจัดระเบียบสายสื่อสารในพื้นที่ต่างจังหวัด ประกอบด้วย เส้นทางจำนวน ๙๗๖ เส้นทาง ระยะทาง ๑,๖๘๘.๑๒๓ กิโลเมตร

๔. ผลการดำเนินงานตามแผนการจัดระเบียบสายสื่อสาร พ.ศ. ๒๕๖๖ - ๒๕๖๗ และที่แก้ไขเพิ่มเติม

สรุปผลการดำเนินการจัดระเบียบสายสื่อสาร ปี ๒๕๖๗ ตามแผนฯ ๓,๑๗๖.๔๑๓ กิโลเมตร ดำเนินการแล้วเสร็จ ๗๔๓.๔๔๕ กิโลเมตร คิดเป็นร้อยละ ๒๓.๔๐ จำแนกเป็น

๔.๑ ในพื้นที่กรุงเทพมหานครและปริมณฑล ซึ่งเป็นพื้นที่ของ กฟน. แบ่งเป็น ๒ กลุ่ม ได้แก่

๔.๑.๑ กลุ่มเร่งด่วน แผนฯ ระยะทาง ๘๐๗.๐๑ กิโลเมตร ดำเนินการแล้วเสร็จ ๖๕.๓๘ กิโลเมตร คิดเป็นร้อยละ ๘.๑๐

๔.๑.๒ กลุ่มนอกเหนือกลุ่มเร่งด่วน แผนฯ ระยะทาง ๖๘๑.๒๘ กิโลเมตร ดำเนินการแล้วเสร็จ ๙๗.๖๒ กิโลเมตร คิดเป็นร้อยละ ๑๔.๓๓

๔.๒ ในพื้นที่ต่างจังหวัด แผนฯ ระยะทาง ๑,๖๘๘.๑๒๓ กิโลเมตร ดำเนินการแล้วเสร็จ ๕๘๐.๔๔๕ กิโลเมตร คิดเป็นร้อยละ ๓๔.๓๘

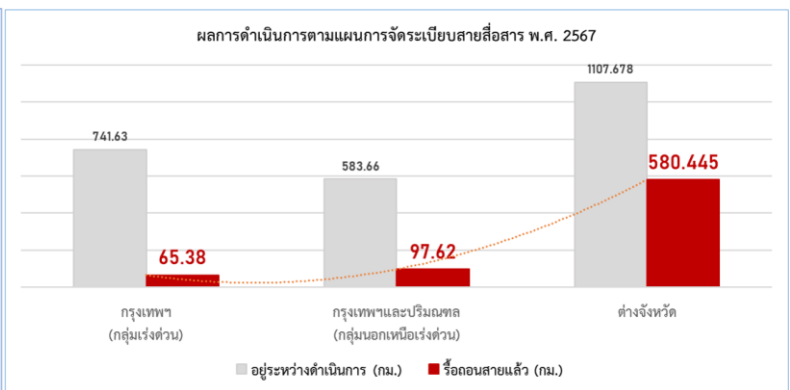
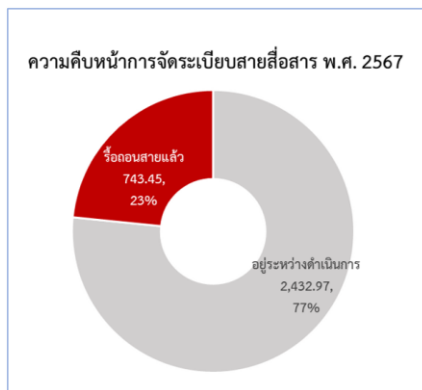
สรุปผลการดำเนินการจัดระเบียบสายสื่อสาร พ.ศ. ๒๕๖๗ ได้ดังตาราง ดังนี้

(ข้อมูล ณ เดือนพฤศจิกายน ๒๕๖๗)

การจัดระเบียบสายสื่อสาร	แผนการจัดระเบียบสายสื่อสาร พ.ศ. ๒๕๖๖ - ๒๕๖๗ และที่แก้ไขเพิ่มเติม		ความคืบหน้าการรื้อถอนสายสื่อสาร แผนการจัดระเบียบสายสื่อสาร พ.ศ. ๒๕๖๗ และที่แก้ไขเพิ่มเติม*		ความคืบหน้า ร้อยละ
	จำนวน (เส้นทาง)	ระยะทาง (กม.)	จำนวน (เส้นทาง)	ระยะทาง (กม.)	
กรุงเทพมหานคร (กลุ่มเร่งด่วน)	๕๔๑	๘๐๗.๐๑	๓๔	๖๕.๓๘	๘.๑๐

การจัดระเบียบสายสื่อสาร	แผนการจัดระเบียบสายสื่อสาร พ.ศ. ๒๕๖๖ – ๒๕๖๗ และที่แก้ไขเพิ่มเติม		ความคืบหน้าการรื้อถอนสายสื่อสาร แผนการจัดระเบียบสายสื่อสาร พ.ศ. ๒๕๖๗ และที่แก้ไขเพิ่มเติม*		ความคืบหน้าร้อยละ
	จำนวน (เส้นทาง)	ระยะทาง (กม.)	จำนวน (เส้นทาง)	ระยะทาง (กม.)	
กรุงเทพมหานครและปริมณฑล (กลุ่มนอกเหนือเร่งด่วน)	๑๐๘	๖๘๑.๒๘	๒๓	๙๗.๖๒	๑๔.๓๓
ต่างจังหวัด	๙๗๖	๑,๖๘๘.๑๒๓	๓๖๖	๕๘๐.๔๔๕	๓๔.๓๘
รวม	๑,๐๘๔	๒,๓๖๙.๔๐๓	๔๐๙	๖๗๘.๐๖๑	๒๘.๖๖

*ผลความคืบหน้าการรื้อถอนสายสื่อสารเป็นการรื้อถอนสายสื่อสารไม่ได้ใช้งาน (ข้อมูล ณ เดือนพฤศจิกายน ๒๕๖๗)



๕. ปัญหาและอุปสรรค

ปัจจุบันการจัดระเบียบสายสื่อสารมีจำนวนเพิ่มมากขึ้นทั้งในพื้นที่กรุงเทพมหานคร ปริมณฑล และต่างจังหวัด แต่การดำเนินการในแต่ละขั้นตอน มีความเสี่ยงอันจะส่งผลให้การจัดระเบียบสายสื่อสารไม่แล้วเสร็จตามแผนฯ โดยสรุปปัญหาและอุปสรรคได้ดังนี้

๕.๑ การไม่ได้รับความร่วมมือในการกำกับดูแลการจัดระเบียบสายสื่อสาร และการประเมินเส้นทางการจัดระเบียบสายสื่อสารของ กฟภ. ซึ่ง กฟภ. เป็นหน่วยงานหลักที่มีหน้าที่ในการกำกับดูแลผู้ประกอบการที่ได้รับอนุญาตพาดสายสื่อสารบนเสาไฟฟ้า และ กฟภ. มีระเบียบและหลักเกณฑ์การพาดสายบนเสาไฟฟ้าที่ชัดเจน โดยผู้ประกอบการทุกรายที่ได้รับการอนุญาตพาดสายบนเสาไฟฟ้าจะต้องปฏิบัติตามอย่างเคร่งครัด

๕.๒ ศักยภาพและกำลังคนไม่เพียงพอต่อการดำเนินงาน เนื่องจากต้องใช้เจ้าหน้าที่ที่มีทักษะ และศักยภาพในการจัดระเบียบสายสื่อสาร บนเสาไฟฟ้าของการไฟฟ้านครหลวง เพื่อไม่ให้เกิดอันตรายในการปฏิบัติงาน และด้วยเส้นทางที่มีจำนวนมาก ทำให้กำลังคนที่มีไม่เพียงพอต่อการดำเนินการให้ถึงเป้าหมายโดยเร็ว พนักงานคนไม่ทันกับความต้องการใช้งาน

๕.๓ ความร่วมมือจากหน่วยงานที่เกี่ยวข้อง ผู้ปฏิบัติงานไม่สามารถลงหน้างาน หรือต้องทำงานที่มีระยะเวลาการทำงานที่จำกัด เนื่องจากหน่วยงานที่ทำหน้าที่อนุญาตให้ใช้พื้นที่ถ่ายถอดคำสั่งอนุญาต

ล่าช้า ถึงแม้จะมีหนังสือแจ้งหน่วยงานแล้วก็ตาม อาทิ ดำรวจลือกถือเมื่อจอตฤปฏิบัติกาเพื่อขนย้ายซากสายสื่อสารที่ได้ทำการรื้อถอนออกจากเสาไฟฟ้า และถูกปรับ เป็นต้น ทำให้เกิดความล่าช้าในการทำงาน รวมถึงมีหลายหน่วยงานที่ทำหน้าที่อนุญาต

๕.๔ ผู้ประกอบกิจการโทรคมนาคม มีการดำเนินการหรือวางแผนงานแต่ละขั้นตอนไม่เป็นไปตามแผนปฏิบัติการที่ได้กำหนดไว้ ทำให้การทำงานจัดระเบียบสายสื่อสารในแต่ละเส้นทางดำเนินการได้ล่าช้าส่งผลกระทบต่อแผนงานจัดระเบียบสายทั้งระบบ จึงทำให้ผลการจัดระเบียบสายสื่อสารได้ผลลัพธ์ที่น้อยไม่เป็นไปตามเป้าหมายที่ได้กำหนดไว้

๕.๕ งบประมาณในการจัดระเบียบสายสื่อสารมีจำนวนจำกัด ถึงแม้ว่าจะมีการประกาศแผนฯ ล่วงหน้าให้ผู้ประกอบกิจการเตรียมงบประมาณรองรับแล้วก็ตาม ประกอบกับมีเส้นทางดำเนินการในแผนฯ จำนวนมากทำให้ต้องทยอยดำเนินการตามแผนฯ

๖. บทสรุป

สำนักงาน กสทช. ได้ดำเนินการบูรณาการจัดระเบียบสายสื่อสารเริ่มต้นดำเนินการตั้งแต่ปี ๒๕๖๐ โดยเป็นการบูรณาการความร่วมมือระหว่างหน่วยงาน ทั้ง กฟน. กฟภ. ผู้ประกอบกิจการโทรคมนาคม สมาคมโทรคมนาคมแห่งประเทศไทยในพระบรมราชูปถัมภ์ และหน่วยงานที่เกี่ยวข้อง ซึ่งต่อมาคณะรัฐมนตรี ได้มีมติ เมื่อวันที่ ๒๓ พฤศจิกายน ๒๕๖๔ ให้มีการบูรณาการแผนจัดระเบียบสายสื่อสาร ร่วมกับหน่วยงานที่เกี่ยวข้อง เพื่อให้เป็นแผนฯ เดียวกัน เดิมแผนฯ จะมีหลายแผนฯ ทั้งของหน่วยงานท้องถิ่นเอง แผนฯ ของ กฟน. กฟภ. กระจายกระจาย ปัจจุบันบางหน่วยงานยังคงให้จัดระเบียบสายสื่อสารนอกแผนฯ เห็นควรให้เป็นแผนฯ เดียวกัน ทั้งนี้ การดำเนินการจัดระเบียบสายสื่อสารจะมีหลายขั้นตอนแต่ละขั้นตอนต้องอาศัยงบประมาณดำเนินการ และต้องดำเนินการให้ถูกต้องตามมาตรฐานของ กฟน. และ กฟภ. ตามระเบียบของ กฟน. และ กฟภ. ว่าด้วยหลักเกณฑ์การติดตั้งสายสื่อสารบนเสาไฟฟ้า โดยเคร่งครัด อาทิ ขั้นตอน การรื้อถอนสายสื่อสารที่ไม่ใช้งานออกจากเสาไฟฟ้า และการติดตั้งสายสื่อสารใหม่กับคอนสโตรของ กฟน. และ กฟภ. สิ่งหนึ่งที่จะทำให้การจัดระเบียบสายสื่อสารประสบความสำเร็จ คือ การที่ กฟน. และ กฟภ. ต้องกำกับการจัดระเบียบสายสื่อสารอย่างใกล้ชิด กำกับตามระเบียบฯ ของ กฟน. และ กฟภ. อย่างเคร่งครัด รวมถึงการกำกับการติดตั้งสายบนเสาไฟฟ้าต้องเข้มงวดเพื่อให้ผู้ประกอบกิจการดำเนินการติดตั้งสายหรือซ่อมแซมบำรุงรักษาสายให้อยู่ในสภาพเรียบร้อยไม่เกิดปัญหาสายรกหรือสายไม่เรียบร้อย

นโยบายภาครัฐในการดำเนินการจัดระเบียบสายสื่อสารจะให้สำเร็จลุล่วงตามเป้าหมายและได้ผลลัพธ์ที่เป็นรูปธรรม จำเป็นต้องได้รับแรงผลักดันจากรัฐบาลในการสนับสนุนและสร้างแรงจูงใจในการจัดระเบียบสายสื่อสารและการใช้โครงสร้างพื้นฐานร่วมกันระดับประเทศ การจัดระเบียบสายสื่อสารจำเป็นต้องได้รับความร่วมมือจากหน่วยงานที่เกี่ยวข้องร่วมกันดำเนินการภายใต้กรอบการทำงานเดียวกัน สอดคล้องกับนโยบายรัฐบาล และผู้ที่มีความสำคัญยิ่งคือผู้ประกอบกิจการโทรคมนาคมต้องให้ความร่วมมือในการจัดระเบียบสายสื่อสารและปฏิบัติตามระเบียบการติดตั้งสายของ กฟน. กฟภ. อย่างเคร่งครัดด้วยเพื่อความเป็นระเบียบเรียบร้อยและความปลอดภัยต่อชีวิตและทรัพย์สินของประชาชน

สรุปเส้นทางการจัดระเบียบสายสื่อสาร พ.ศ. ๒๕๖๗
ความคืบหน้าการรื้อถอนสายสื่อสาร
(กรุงเทพมหานครและปริมณฑล)
และ
การจัดระเบียบสายสื่อสารแล้วเสร็จ
(ต่างจังหวัด)

ตามแผนการจัดระเบียบสายสื่อสาร พ.ศ. ๒๕๖๖ – ๒๕๖๗

ความคืบหน้าการรื้อถอนสายสื่อสาร
ตามแผนการจัดระเบียบสายสื่อสาร พ.ศ. ๒๕๖๖ - ๒๕๖๗ (กรุงเทพมหานครและปริมณฑล)

ลำดับ	รหัสเส้นทางสำนักงาน กสทช.	จังหวัด	กลุ่มแผน	เส้นทาง	ระยะทาง (กม.)
๑	AR65/BKK/UR1/0004	กรุงเทพมหานคร	เร่งด่วน	เอกมัย (เพชรบุรี - สุขุมวิท)	๕.๕
๒	AR65/BKK/UR2/0124	กรุงเทพมหานคร	เร่งด่วน	ซอยสุขุมวิท ๑๑(ถนนสุขุมวิท - สุดซอยสุขุมวิท ๑๑)	๑.๙
๓	AR65/BKK/UR2/0125	กรุงเทพมหานคร	เร่งด่วน	ซอยสุขุมวิท ๑๓(ถนนสุขุมวิท - สุดซอยสุขุมวิท ๑๓)	๑.๕
๔	AR65/BKK/UR2/0140	กรุงเทพมหานคร	เร่งด่วน	ซอยสุขุมวิท ๖๔/๑(ถนนสุขุมวิท - ซอยพงษ์เวชอนุสรณ์)	๑.๓
๕	AR65/BKK/UR2/0144	กรุงเทพมหานคร	เร่งด่วน	ซอยสุขุมวิท ๕๔(ถนนสุขุมวิท - ซอยสวัสดิ์ ๔)	๒
๖	AR65/BKK/UR2/0146	กรุงเทพมหานคร	เร่งด่วน	ซอยสุขุมวิท ๕๖(ถนนสุขุมวิท - ซอยสุขุมวิท ๖๒ แยก ๘)	๒.๘
๗	AR65/BKK/UR2/0148	กรุงเทพมหานคร	เร่งด่วน	ซอยรามอินทรา ๔๐(ถนนนวลจันทร์ - ถนนรามอินทรา)	๓.๖
๘	AR65/BKK/UR2/0149	กรุงเทพมหานคร	เร่งด่วน	ซอยนวลจันทร์ ๕๖(ต้นซอย - ถนนรามอินทรา)	๔.๘
๙	AR65/BKK/UR2/0150	กรุงเทพมหานคร	เร่งด่วน	ซอยนวมินทร์ ๗๐(ถนนนวมินทร์ - ถนนประเสริฐมนูกิจ)	๒.๒
๑๐	AR65/BKK/UR2/0151	กรุงเทพมหานคร	เร่งด่วน	ซอยเสรีไทย ๔๑(ต้นซอย - สำนักงานเขตบึงกุ่ม)	๑.๑
๑๑	AR65/BKK/UR2/0152	กรุงเทพมหานคร	เร่งด่วน	ซอยเสรีไทย ๔๓(ต้นซอย - สำนักงานเขตบึงกุ่ม)	๐.๘
๑๒	AR65/BKK/UR2/0154	กรุงเทพมหานคร	เร่งด่วน	ซอยเสรีไทย ๒๙(ต้นซอย - หมู่บ้านนารีสภา)	๑.๓
๑๓	AR66/BKK/UR/0095	กรุงเทพมหานคร	เร่งด่วน	ซอยเพชรบุรี ๑๙(ถนนเพชรบุรี-ซอยวุฒิพันธ์)	๐.๖๐
๑๔	AR66/BKK/UR/0096	กรุงเทพมหานคร	เร่งด่วน	ซอยเพชรบุรี ๑๗(ถนนเพชรบุรี-ซอยวุฒิพันธ์)	๐.๖๐
๑๕	AR66/BKK/UR/0097	กรุงเทพมหานคร	เร่งด่วน	ซอยเพชรบุรี ๑๕(ถนนเพชรบุรี-ซอยเพชรบุรี ๑๑)	๑.๑๐
๑๖	AR66/BKK/UR/0098	กรุงเทพมหานคร	เร่งด่วน	ซอยเพชรบุรี ๑๑(ถนนเพชรบุรี-ซอยเพชรบุรี ๑๕)	๐.๗๐
๑๗	AR66/BKK/UR/0099	กรุงเทพมหานคร	เร่งด่วน	ซอยเพชรบุรี ๙(ถนนเพชรบุรี-สุดซอย)	๐.๔๒
๑๘	AR66/BKK/UR/0100	กรุงเทพมหานคร	เร่งด่วน	ซอยเพชรบุรี ๗(ถนนเพชรบุรี-สุดซอย)	๐.๗๐
๑๙	AR66/BKK/UR/0101	กรุงเทพมหานคร	เร่งด่วน	ซอยเพชรบุรี ๕(ถนนเพชรบุรี-สุดซอย)	๑.๓๐
๒๐	AR66/BKK/UR/0235	กรุงเทพมหานคร	เร่งด่วน	ซอยสวัสดิ์ ๔ (ซอยสุขุมวิท ๕๐ - ซอยสุขุมวิท ๕๔) ๑ ฟัง	๑.๓๐
๒๑	AR66/BKK/UR/0236	กรุงเทพมหานคร	เร่งด่วน	ซอยสุขุมวิท ๕๐ (ถนนสุขุมวิท - ถนนริมทางรถไฟปากน้ำ) ๒ ฟัง	๒.๖๐
๒๒	AR66/BKK/UR/0237	กรุงเทพมหานคร	เร่งด่วน	ซอยเริ่มเจริญ (ซอยสุขุมวิท ๕๐ - สุดซอยเริ่มเจริญ) ๑ ฟัง	๑.๒๐
๒๓	AR66/BKK/UR/0258	กรุงเทพมหานคร	เร่งด่วน	ซอยสุขุมวิท ๑๕ (ปากซอยสุขุมวิท ๑๕- สุดซอยสุขุมวิท ๑๕ ท่าเรือนานาชาติ) ๑ ฟัง	๒.๒๐
๒๔	AR66/BKK/UR/0259	กรุงเทพมหานคร	เร่งด่วน	ซอยสุขุมวิท ๑๗ (ปากซอยสุขุมวิท ๑๗ - สุดซอยสุขุมวิท ๑๗) ๑ ฟัง	๐.๑๖

ลำดับ	รหัสเส้นทางสำนักงาน กสทช.	จังหวัด	กลุ่มแผน	เส้นทาง	ระยะทาง (กม.)
๒๕	AR66/BKK/UR/0260	กรุงเทพมหานคร	เร่งด่วน	ซอยสุขุมวิท ๑๙ (ปากซอยสุขุมวิท ๑๙ - ปากซอยสุขุมวิท ๒๑ ซอย ๓) ๑ ฟัง	๑.๕๐
๒๖	AR66/BKK/UR/0306	กรุงเทพมหานคร	เร่งด่วน	ถนนพาณิชย์การธนบุรี (ถนนจรัญสนิทวงศ์ - ถนนราชพฤกษ์) ๒ ฟัง	๕
๒๗	AR66/BKK/UR/0310	กรุงเทพมหานคร	เร่งด่วน	ซอยอิสรภาพ ๒๗ (ถนนอิสรภาพ - ซอยจรัญสนิทวงศ์ ๑๒)	๑.๖
๒๘	AR66/BKK/UR/0313	กรุงเทพมหานคร	เร่งด่วน	ซอยจรัญสนิทวงศ์ ๑ (ถนนจรัญสนิทวงศ์ - ซอยจรัญสนิทวงศ์ ๓ แยก ๓)	๑.๒
๒๙	AR66/BKK/UR/0328	กรุงเทพมหานคร	เร่งด่วน	อรุณอมรินทร์ ๑๘ วัดระฆังโฆสิตาราม (ถนนอรุณอมรินทร์ - ซอยวัดระฆัง)	๐.๖
๓๐	AR66/BKK/UR/0329	กรุงเทพมหานคร	เร่งด่วน	ถนนวังหลัง (แยกอรุณอมรินทร์ - ท่าหน้าพรานนก - ซอยอรุณอมรินทร์ ๒๒) ๒ ฟัง	๑
๓๑	AR66/BKK/UR/0330	กรุงเทพมหานคร	เร่งด่วน	ถนนบางขุนนนท์ (ถนนจรัญสนิทวงศ์ - ถนนชัยพฤกษ์) ๒ ฟัง	๕.๕๐
๓๒	AR66/BKK/UR/0331	กรุงเทพมหานคร	เร่งด่วน	ซอยอิสรภาพ ๓๙ (ถนนอิสรภาพ - ถนนจรัญสนิทวงศ์) ๑ ฟัง	๑.๐๐
๓๓	AR66/BKK/UR/0332	กรุงเทพมหานคร	เร่งด่วน	ซอยอิสรภาพ ๓๗ (ถนนอิสรภาพ - ซอยจรัญสนิทวงศ์ ๒๒) ๑ ฟัง	๑
๓๔	AR66/BKK/UR/0334	กรุงเทพมหานคร	เร่งด่วน	ซอยจรัญสนิทวงศ์ ๓๕ (ถนนจรัญสนิทวงศ์ - ถนนราชพฤกษ์) ๒ ฟัง	๕.๕๐
๓๕	AR65/BKK/US/0017	กรุงเทพมหานคร	นอกเหนือเร่งด่วน	ถนนเอกชัย (ถนนกาญจนา - สุดเขตกวม) ๒ ฟัง ***วิกฤติ	๑๒
๓๖	AR66/BKK/US/0001	กรุงเทพมหานคร	นอกเหนือเร่งด่วน	ถนนลาดปลาเค้า (ถนนรามอินทรา - สุดเขตการไฟฟ้านครหลวงเขตบางเขน) ๒ ฟัง	๔.๘
๓๗	AR66/BKK/US/0002	กรุงเทพมหานคร	นอกเหนือเร่งด่วน	ถนนวิชรพล ฟังคู่ (รามอินทรา ๕๕ - ถนนเทพรักษ์) ๑ ฟัง	๖.๔
๓๘	AR66/BKK/US/0003	กรุงเทพมหานคร	นอกเหนือเร่งด่วน	ถนนวิชรพล ฟังคู่ (รามอินทรา ๕๕ - ถนนเทพรักษ์) ๑ ฟัง	๖.๔
๓๙	AR66/BKK/US/0008	กรุงเทพมหานคร	นอกเหนือเร่งด่วน	ถนนวิชรพล ฟังคู่ (ถนนเทพรักษ์ - ถนนเพิ่มสิน) ๑ ฟัง	๖.๔
๔๐	AR66/BKK/US/0009	กรุงเทพมหานคร	นอกเหนือเร่งด่วน	ถนนวิชรพล ฟังคู่ (ถนนเทพรักษ์ - ถนนเพิ่มสิน) ๑ ฟัง	๖.๔
๔๑	AR66/BKK/US/0010	กรุงเทพมหานคร	นอกเหนือเร่งด่วน	ถนนเพิ่มสิน ฟังคู่ (ถนนสุขาภิบาล ๕ - ถนนพหลโยธิน ๕๔/๑) ๑ ฟัง	๕.๗
๔๒	AR66/BKK/US/0011	กรุงเทพมหานคร	นอกเหนือเร่งด่วน	ถนนเพิ่มสิน ฟังคู่ (ถนนสุขาภิบาล ๕ - ถนนพหลโยธิน ๕๔/๑) ๑ ฟัง	๕.๗
๔๓	AR66/BKK/US/0012	กรุงเทพมหานคร	นอกเหนือเร่งด่วน	ถนนร่วมพัฒนา (ถนนสุวินทวงศ์ - คลองลำแขก) ๑ ฟัง	๐.๓๕

ลำดับ	รหัสเส้นทางสำนักงาน กสทช.	จังหวัด	กลุ่มแผน	เส้นทาง	ระยะทาง (กม.)
๔๔	AR66/BKK/US/0017	กรุงเทพมหานคร	นอกเหนือ เร่งด่วน	ชุมชนแสงมณี (ซอยรามคำแหง ๑๑๘ แยก ๓๗ หน้า ซอยหน้าชุมชน) ๑ ฝั่ง	๐.๔
๔๕	AR66/BKK/US/0018	กรุงเทพมหานคร	นอกเหนือ เร่งด่วน	ถนนร่มเกล้า ๑ (ถนนร่มเกล้า - หน้าหมู่บ้านอาเค เดีย) ๑ ฝั่ง	๐.๕๖
๔๖	AR66/BKK/US/0019	กรุงเทพมหานคร	นอกเหนือ เร่งด่วน	ถนนเชื่อมคลองมอญ (ถนนเลียบบคลองมอญ - ถนน คู่ขนานมอเตอร์เวย์สาย ๗) ๒ ฝั่ง	๐.๙๖
๔๗	AR66/BKS/US/0049	กรุงเทพมหานคร	นอกเหนือ เร่งด่วน	ซอยหทัยราษฎร์ ๓๙ (ปากซอยหทัยราษฎร์ ๓๙ - โรงเรียนวัดแป้นทอง) ๑ ฝั่ง	๑.๔
๔๘	AR66/BKS/US/0023	นนทบุรี	นอกเหนือ เร่งด่วน	ถนนบางกรวย - ไทรน้อย ฝั่งวัดบางไผ่ (ถนนรัตนานิ เบศร์ - คลองพระพิมล) ๑ ฝั่ง	๕.๐๐
๔๙	AR66/BKS/US/0024	นนทบุรี	นอกเหนือ เร่งด่วน	ถนนบางกรวย - ไทรน้อย ฝั่งตรงข้ามวัดบางไผ่ (ถนนรัตนานิเบศร์ - คลองพระพิมล) ๑ ฝั่ง	๕.๐๐
๕๐	AR66/BKS/US/0025	นนทบุรี	นอกเหนือ เร่งด่วน	ซอยจันทร์ทองเอี่ยม (ช่วงถนนบางกรวย-ไทรน้อย - ถ.กาญจนาภิเษก)	๒.๕๐
๕๑	AR66/BKS/US/0026	นนทบุรี	นอกเหนือ เร่งด่วน	ซอยถนนเทศบาล ๙ (ช่วงถนนบางกรวย- วัดเล่ง เนยยี - ถ.กาญจนาภิเษก)	๑.๗๐
๕๒	AR66/BKS/US/0029	นนทบุรี	นอกเหนือ เร่งด่วน	ถนนกาญจนาภิเษก (คลองพระพิมล - แยกบางกรวย ไทรน้อย) ๒ ฝั่ง	๑.๗๕
๕๓	AR66/BKS/US/0031	นนทบุรี	นอกเหนือ เร่งด่วน	ถนนชัยพฤกษ์ (คลองลำโพ - คลองขุนมหาไถย) ๒ ฝั่ง	๔.๘๐
๕๔	AR66/BKS/US/0034	นนทบุรี	นอกเหนือ เร่งด่วน	ถนนเลี้ยวเมืองปากเกร็ด (ถนนสามัคคี - ถนนติวา นนท์) ๒ ฝั่ง	๘.๗
๕๕	AR66/BKS/US/0037	สมุทรปราการ	นอกเหนือ เร่งด่วน	ถนนบางพลี-กิ่งแก้ว ฝั่งตะวันออก ๓.๕ ก.ม. (แยก บางนาตราด - แยกคลองขุด) ๑ ฝั่ง	๓.๕
๕๖	AR66/BKS/US/0044	สมุทรปราการ	นอกเหนือ เร่งด่วน	ถนนหนามแดง (กม.๒.๖ คลองหลวงแพ่ง - กม.๔ คลองหนองบัว) ๒ ฝั่ง	๔.๘๐
๕๗	AR66/BKS/US/0045	สมุทรปราการ	นอกเหนือ เร่งด่วน	ถนนหนามแดง (กม.๔ คลองหนองบัว - หน้าปั้ม เซลล์) ๑ ฝั่ง	๒.๔๐
รวมระยะทาง					๑๖๓.๐๐

การจัดระเบียบสายสื่อสารแล้วเสร็จ
ตามแผนการจัดระเบียบสายสื่อสาร พ.ศ. ๒๕๖๖ - ๒๕๖๗ (ต่างจังหวัด)

ลำดับ	รหัสเส้นทาง	ภูมิภาค	จังหวัด	ชื่อเส้นทาง	ระยะทาง (กม.)
๑	AR65/REG/US/0063	ภาคเหนือ	เชียงใหม่	เขตต่อแดน กพย.ป่าแป๋-สามแยกบ้านปางเปา (ช่วงที่๓.๑) ถนนทางหลวงหมายเลข ๑๐๙๕	๑
๒	AR65/REG/US/0064	ภาคเหนือ	เชียงใหม่	เขตต่อแดน กพย.ป่าแป๋-สามแยกบ้านปางเปา (ช่วงที่๓.๒) ถนนทางหลวงหมายเลข ๑๐๙๕	๑
๓	AR65/REG/US/0065	ภาคเหนือ	เชียงใหม่	เขตต่อแดน กพย.ป่าแป๋-สามแยกบ้านปางเปา (ช่วงที่๔) ถนนทางหลวงหมายเลข ๑๐๙๕	๑
๔	AR65/REG/US/0066	ภาคเหนือ	เชียงใหม่	เขตต่อแดน กพย.ป่าแป๋-สามแยกบ้านปางเปา (ช่วงที่๔.๑) ถนนทางหลวงหมายเลข ๑๐๙๕	๑
๕	AR65/REG/US/0067	ภาคเหนือ	เชียงใหม่	เขตต่อแดน กพย.ป่าแป๋-สามแยกบ้านปางเปา (ช่วงที่๔.๒) ถนนทางหลวงหมายเลข ๑๐๙๕	๑
๖	AR65/REG/US/0068	ภาคเหนือ	เชียงใหม่	เขตต่อแดน กพย.ป่าแป๋-สามแยกบ้านปางเปา (ช่วงที่๕) ถนนทางหลวงหมายเลข ๑๐๙๕	๑
๗	AR65/REG/US/0069	ภาคเหนือ	เชียงใหม่	เขตต่อแดน กพย.ป่าแป๋-สามแยกบ้านปางเปา (ช่วงที่๕.๑) ถนนทางหลวงหมายเลข ๑๐๙๕	๑
๘	AR65/REG/US/0070	ภาคเหนือ	เชียงใหม่	เขตต่อแดน กพย.ป่าแป๋-สามแยกบ้านปางเปา (ช่วงที่๕.๒) ถนนทางหลวงหมายเลข ๑๐๙๕	๑
๙	AR65/REG/US/0075	ภาคเหนือ	เชียงใหม่	แยกศาลเด็ก - เชียงสะพานป่าตันทิศใต้ ถ.ชม. - ลป. ฝั่งน้ำชีฝั่ง ๑	๐.๗๐
๑๐	AR65/REG/US/0076	ภาคเหนือ	เชียงใหม่	แยกศาลเด็ก - เชียงสะพานป่าตันทิศใต้ ถ.ชม. - ลป. ฝั่งน้ำชีฝั่ง ๒	๐.๗๓
๑๑	AR65/REG/US/0077	ภาคเหนือ	เชียงใหม่	แยกศาลเด็ก - เชียงสะพานป่าตันทิศใต้ ถ.ชม. - ลป. ฝั่งน้ำชีฝั่ง ๓	๐.๖๓
๑๒	AR65/REG/US/0080	ภาคเหนือ	เชียงใหม่	ต่อแดน กพจ.เชียงใหม่๒ - ทางลอดดอนแก้ว ๑ (ตะวันออก)	๑.๓๓
๑๓	AR65/REG/US/0081	ภาคเหนือ	เชียงใหม่	ต่อแดน กพจ.เชียงใหม่๒ - ทางลอดดอนแก้ว ๒ (ตะวันออก)	๑.๖๘
๑๔	AR65/REG/US/0092	ภาคเหนือ	เชียงใหม่	สะพานป่าตอง - หอนาฬิกาเมืองวงะ ๒ (ช่วงที่ ๑) ถนนทางหลวงหมายเลข ๕๒๘๓	๑.๑๙
๑๕	AR65/REG/US/0093	ภาคเหนือ	เชียงใหม่	สะพานป่าตอง - หอนาฬิกาเมืองวงะ ๒ (ช่วงที่ ๒) ถนนทางหลวงหมายเลข ๕๒๘๓	๑.๑๙
๑๖	AR65/REG/US/0109	ภาคเหนือ	เชียงใหม่	สะพานป่าตอง - หอนาฬิกาเมืองวงะ ๑ (ช่วงที่ ๒) ซอยวัดข้าวแทน ๓๒	๑.๒๓

ลำดับ	รหัสเส้นทาง	ภูมิภาค	จังหวัด	ชื่อเส้นทาง	ระยะทาง (กม.)
๑๗	AR65/REG/US/0110	ภาคเหนือ	เชียงใหม่	หน้าวัดบ้านหม้อถึงสามแยกหน้าที่ว่าการอำเภอพร้าว ๑ ถนนทางหลวงหมายเลข ๑๐๐๑	๐.๘๘
๑๘	AR65/REG/US/0153	ภาคเหนือ	พิษณุโลก	ตลาดสดบางกระทู้-SF๖ PLC๐๔VS-๑๑ ถนน ตลาดสดเทศบาลบางกระทู้	๐.๖๓
๑๙	AR65/REG/US/0154	ภาคเหนือ	พิษณุโลก	สถานีตำรวจ-ร้านผู้ใหญ่ลัย ถนน ตลาดสดเทศบาลบางกระทู้	๐.๖๑๗
๒๐	AR65/REG/US/0155	ภาคเหนือ	พิษณุโลก	สะพานตลาดบางกระทู้-หน้าไประณีย์ ถนน ตลาดสดเทศบาลบางกระทู้	๐.๘๖๑
๒๑	AR65/REG/US/0157	ภาคเหนือ	พิษณุโลก	สำนักงานทรัพยากรน้ำภาค ๙-๓ แยก CP (ช่วงที่ ๒) ถนน พิษณุโลก-หล่มสัก	๐.๘๙๕
๒๒	AR65/REG/US/0158	ภาคเหนือ	พิษณุโลก	สำนักงานทรัพยากรน้ำภาค ๙-๓ แยก CP (ช่วงที่ ๒) ถนน พิษณุโลก-หล่มสัก	๑.๗๔
๒๓	AR65/REG/US/0159	ภาคเหนือ	พิษณุโลก	สามแยกคลองน้ำเย็น-ทางแยกบ้านตะโม่ง ก่อนถึงที่ดินฯ (ช่วงที่ ๑) ถนน AP ๖๔๑๒๐๐๒๘ แยกปลวกสูง(ฝั่งอำเภอ ชีรบาร์มี)-บ้านคุดกระชาย	๐.๖๑
๒๔	AR65/REG/US/0160	ภาคเหนือ	พิษณุโลก	สามแยกคลองน้ำเย็น-ทางแยกบ้านตะโม่ง ก่อนถึงที่ดินฯ (ช่วงที่ ๒) ถนน บางระกำ-ปลักแรด	๑.๐๙
๒๕	AR65/REG/US/0161	ภาคเหนือ	พิษณุโลก	สามแยกคลองน้ำเย็น-ทางแยกบ้านตะโม่ง ก่อนถึงที่ดินฯ (ช่วงที่ ๓) ถนน บางระกำ-ปลักแรด	๐.๗๔
๒๖	AR65/REG/US/0162	ภาคเหนือ	พิษณุโลก	สามแยกคลองน้ำเย็น-ทางแยกบ้านตะโม่ง ก่อนถึงที่ดินฯ (ช่วงที่ ๔) ถนน บางระกำ-ปลักแรด	๑.๑๖
๒๗	AR65/REG/US/0172	ภาคเหนือ	แพร่	หน้าสฟ.แพร่-แยกเหมืองฮิต (ช่วงที่ ๑) ถนน ยันตรกิจโกศล	๐.๕๑๘
๒๘	AR65/REG/US/0175	ภาคเหนือ	แพร่	หน้าสฟ.แพร่-แยกเหมืองฮิต (ช่วงที่ ๔) ถนน ยันตรกิจโกศล	๐.๕๘๑
๒๙	AR65/REG/US/0176	ภาคเหนือ	แพร่	ตรงข้ามปั๊มพีทีทุ่งน้ำ-ตรงข้ามร้านลาบสยาม (ช่วงที่ ๑) ถนน ทางหลวงหมายเลข ๑๐๓	๑.๑๐๓
๓๐	AR65/REG/US/0177	ภาคเหนือ	แพร่	ตรงข้ามปั๊มพีทีทุ่งน้ำ-ตรงข้ามร้านลาบสยาม (ช่วงที่ ๒) ถนน ทางหลวงหมายเลข ๑๐๓	๐.๙๗๙
๓๑	AR65/REG/US/0178	ภาคเหนือ	แพร่	สถานีรถไฟเด่นชัย-วัดศรีศิรินทร์ ถนน ยันตรกิจโกศล	๑.๗๘
๓๒	AR65/REG/US/0179	ภาคเหนือ	แพร่	บ้านเวียงทอง-บ้านเวียงทองหมู่๔ (ช่วงที่ ๑) ถนน ถนนบ้านเวียง	๐.๖๘
๓๓	AR65/REG/US/0180	ภาคเหนือ	แพร่	บ้านเวียงทอง-บ้านเวียงทองหมู่๔ (ช่วงที่ ๒) ถนน ถนนบ้านเวียงทอง	๐.๒๙

ลำดับ	รหัสเส้นทาง	ภูมิภาค	จังหวัด	ชื่อเส้นทาง	ระยะทาง (กม.)
๓๔	AR65/REG/US/0181	ภาคเหนือ	แพร่	บ้านเวียงทอง-บ้านเวียงทองหมู่๔ (ช่วงที่ ๓) ถนน ถนนบ้านเวียงทอง	๐.๕๕
๓๕	AR65/REG/US/0182	ภาคเหนือ	แพร่	บ้านเวียงทอง-บ้านเวียงทองหมู่๔ (ช่วงที่ ๔) ถนน ถนนบ้านเวียงทอง	๐.๔๙
๓๖	AR65/REG/US/0195	ภาคเหนือ	ลำปาง	บ้านสบปลั่ง	๒.๖๑
๓๗	AR65/REG/US/0196	ภาคเหนือ	ลำปาง	หน้าที่ว่าการอำเภอเก่า – สี่แยกบ้านหนอง บัว ๑ ถนนท่านาง ซอย ๔	๐.๔๐
๓๘	AR65/REG/US/0197	ภาคเหนือ	ลำปาง	หน้าที่ว่าการอำเภอเก่า – สี่แยกบ้านหนอง บัว ๒ ถนนท่านาง ซอย ๔	๐.๔๐
๓๙	AR65/REG/US/0198	ภาคเหนือ	ลำปาง	หน้าวัดล้อมแรด – หน้าโรงเรียนบ้านเหล่า ๑ ถนนทางหลวงหมายเลข ๑๑๐๒	๐.๗๕
๔๐	AR65/REG/US/0199	ภาคเหนือ	ลำปาง	หน้าวัดล้อมแรด – หน้าโรงเรียนบ้านเหล่า ๒ ถนนทางหลวงหมายเลข ๑๑๐๒	๐.๗๕
๔๑	AR65/REG/US/0200	ภาคเหนือ	ลำปาง	สามแยกวัดอักษิ์โขชัย – สี่แยกเทศบาลแจ้ห่ม ถนนทางหลวงหมายเลข ๑๐๓๕	๑.๕๐
๔๒	AR65/REG/US/0201	ภาคเหนือ	ลำปาง	สี่แยกเทศบาลแจ้ห่ม-ทางเข้าสนามป่าแดด ถนนวิเชตวัฒนา	๑.๓๐
๔๓	AR65/REG/US/0214	ภาคเหนือ	สุโขทัย	สี่แยกวัดกลางดง-หน้าการไฟฟ้าส่วนภูมิภาค อำเภอทุ่งเสลี่ยม (ช่วงที่ ๑) ถนน ๑๐๔๘ เถิน-สวรรคโลก	๐.๕๐
๔๔	AR65/REG/US/0215	ภาคเหนือ	สุโขทัย	สี่แยกวัดกลางดง-หน้าการไฟฟ้าส่วนภูมิภาค อำเภอทุ่งเสลี่ยม (ช่วงที่ ๒) ถนน ๑๐๔๘ เถิน-สวรรคโลก	๐.๕๘
๔๕	AR65/REG/US/0216	ภาคเหนือ	สุโขทัย	หน้าวัดทุ่งเสลี่ยม-บ้านเด่นดีหมี (ช่วงที่ ๑) ถนน ๑๐๔๘ เถิน-สวรรคโลก	๑.๓๓
๔๖	AR65/REG/US/0217	ภาคเหนือ	สุโขทัย	หน้าวัดทุ่งเสลี่ยม-บ้านเด่นดีหมี (ช่วงที่ ๒) ถนน ๑๐๔๘ เถิน-สวรรคโลก	๑.๒๐
๔๗	AR65/REG/US/0230	ภาคเหนือ	อุตรดิตถ์	แยกหนองผา-หน้าวัดนาโปร่งหนองผา (ช่วง ที่ ๑) ถนน แยกหนองผา-หน้าวัดนาโปร่ง หนองผา	๐.๘๑
๔๘	AR65/REG/US/0231	ภาคเหนือ	อุตรดิตถ์	แยกหนองผา-หน้าวัดนาโปร่งหนองผา (ช่วง ที่ ๒) ถนน แยกหนองผา-หน้าวัดนาโปร่ง หนองผา	๐.๕๑
๔๙	AR65/REG/US/0246	ภาค ตะวันออกเฉียงเหนือ	ชัยภูมิ	AP๖๒๒๓๐๐๔๗ แยกโนนสาทร-แยกชัย ประสิทธิ์	๐.๙๐
๕๐	AR65/REG/US/0247	ภาค ตะวันออกเฉียงเหนือ	ชัยภูมิ	AP๖๒๒๓๐๐๓๗๓ สามแยกนาหนองทุ่ม(คู โปต้า) - ตลาดนัดกระเบื้องไดนาสตี	๒.๘๙
๕๑	AR65/REG/US/0248	ภาค ตะวันออกเฉียงเหนือ	ชัยภูมิ	AP๖๒๒๓๐๐๔๘ แยกชัยประสิทธิ์-แยกโรง ต้ม ผังขวา	๓.๐๐
๕๒	AR65/REG/US/0249	ภาค ตะวันออกเฉียงเหนือ	ชัยภูมิ	AP๖๒๒๓๐๐๔๙ แยกชัยประสิทธิ์-แยกโรง ต้ม ผังซ้าย	๓.๐๐
๕๓	AR65/REG/US/0250	ภาค ตะวันออกเฉียงเหนือ	ชัยภูมิ	AP๖๒๒๓๐๐๕๐ แยกโนนไฮ-สี่แยก บายพาส ผังขวา	๑.๗๐

ลำดับ	รหัสเส้นทาง	ภูมิภาค	จังหวัด	ชื่อเส้นทาง	ระยะทาง (กม.)
๕๔	AR65/REG/US/0251	ภาคตะวันออกเฉียงเหนือ	ชัยภูมิ	AP๖๒๒๓๐๐๕๑ แยกโนนไฮ-สี่แยกบายพาส ฝั่งซ้าย	๑.๗๐
๕๕	AR65/REG/US/0252	ภาคตะวันออกเฉียงเหนือ	ชัยภูมิ	AP๖๒๒๓๐๐๕๒ สี่แยกบายพาส ฝั่งขวา - บ้านหนองนาแซง ฝั่งขวา	๒.๕๔
๕๖	AR65/REG/US/0253	ภาคตะวันออกเฉียงเหนือ	ชัยภูมิ	AP๖๒๒๓๐๓๘๔ ปากทางเข้า อบต.กุดน้ำใส - การประปาส่วนภูมิภาค-๑	๒.๔๕
๕๗	AR65/REG/US/0254	ภาคตะวันออกเฉียงเหนือ	ชัยภูมิ	AP๖๒๒๓๐๐๕๓ สี่แยกบายพาส ฝั่งซ้าย - บ้านหนองนาแซง ฝั่งซ้าย	๒.๕๕
๕๘	AR65/REG/US/0267	ภาคตะวันออกเฉียงเหนือ	นครราชสีมา	AP๖๒๒๓๐๘๗๙ ถนนมิตรภาพขาเข้า นครราชสีมา (ช่วงที่ ๓)	๓.๐๐๐
๕๙	AR65/REG/US/0268	ภาคตะวันออกเฉียงเหนือ	นครราชสีมา	AP๖๒๒๓๐๘๗๑ ถนนมิตรภาพขาเข้า นครราชสีมา (ช่วงที่ ๔)	๓.๐๐๐
๖๐	AR65/REG/US/0269	ภาคตะวันออกเฉียงเหนือ	นครราชสีมา	หน้าสภายุติการไอเกะ - สวนสิดารีสอร์ท	๑.๓๐๐
๖๑	AR65/REG/US/0270	ภาคตะวันออกเฉียงเหนือ	นครราชสีมา	AP๖๒๒๓๐๗๑๙ สี่แยกปิวาย - สี่แยกร้านเม้งบริการ	๒.๐๐๐
๖๒	AR65/REG/US/0271	ภาคตะวันออกเฉียงเหนือ	นครราชสีมา	โรงเรียนบ้านปอบิด - บ้านเมืองคง	๒.๗๑๓
๖๓	AR65/REG/US/0272	ภาคตะวันออกเฉียงเหนือ	นครราชสีมา	AP๖๒๒๓๐๘๖๕ ทางโค้งวัดป่าจักรราชฝั่ง F๑ - ถนน๒๒๖- หน้า ร.ร.หนองพลวงวิทยา ฝั่งF๑	๓.๐๐๐
๖๔	AR65/REG/US/0276	ภาคตะวันออกเฉียงเหนือ	นครราชสีมา	บ้านหัวแหลม -บ้านตาจั่น	๒.๙๓
๖๕	AR65/REG/US/0277	ภาคตะวันออกเฉียงเหนือ	นครราชสีมา	แยกเสาดเดียว-ก้วยเดี่ยวกลางไร่	๓.๐๐
๖๖	AR65/REG/US/0278	ภาคตะวันออกเฉียงเหนือ	นครราชสีมา	AP๖๒๒๓๐๗๖๒ หน้าโรงเรียนหนองหัวแรด - หน้าศูนย์ราชการอำเภอหนองบุญมาก (ฝั่งขวา)	๓.๑๐
๖๗	AR65/REG/US/0279	ภาคตะวันออกเฉียงเหนือ	นครราชสีมา	สามแยกร้านนทีการช่าง - เสาดิแทคบ้านบัว	๐.๕๑
๖๘	AR65/REG/US/0280	ภาคตะวันออกเฉียงเหนือ	นครราชสีมา	AP๖๒๒๓๐๖๗๐ แบ่งแดนปากช่องสี่คิ้ว ถึง สภ.คลองไผ่ (ฝั่งเข้าโคราช)	๒.๑๑
๖๙	AR65/REG/US/0282	ภาคตะวันออกเฉียงเหนือ	นครราชสีมา	AP๖๒๒๓๐๖๘๔ ด้านซัง ถึง ป้อม ปตท. LPG ตรงข้ามมาบุญครอง (ฝั่งเข้า กทม.)	๓.๐๔
๗๐	AR65/REG/US/0283	ภาคตะวันออกเฉียงเหนือ	นครราชสีมา	AP๖๒๒๓๐๗๑๖ หน้าเซเว่นซีเกท มิตรภาพ - หน้าป้อมไทยณรงค์กุดจิก	๓.๘๐
๗๑	AR65/REG/US/0284	ภาคตะวันออกเฉียงเหนือ	นครราชสีมา	บ้านหัวแหลม -บ้านตาจั่น ๑	๓.๓๓
๗๒	AR65/REG/US/0285	ภาคตะวันออกเฉียงเหนือ	นครราชสีมา	AP๖๒๒๓๐๖๘๖ ปากทางขึ้นเขายายเที่ยง ถึง แบ่งแดนสี่คิ้วปากช่อง (ฝั่งเข้า กทม.)	๑.๓๐
๗๓	AR65/REG/US/0286	ภาคตะวันออกเฉียงเหนือ	นครราชสีมา	บ้านศรีนิมิตร - บ้านดอนใหญ่	๒.๓๘

ลำดับ	รหัสเส้นทาง	ภูมิภาค	จังหวัด	ชื่อเส้นทาง	ระยะทาง (กม.)
๗๔	AR65/REG/US/0287	ภาคตะวันออกเฉียงเหนือ	นครราชสีมา	สี่แยกขามสะแกแสง - แยกสาธารณสุขอำเภอ	๐.๖๘
๗๕	AR65/REG/US/0288	ภาคตะวันออกเฉียงเหนือ	นครราชสีมา	AP๖๒๒๓๐๖๙๔ บ.โนนกราด ถึง แยก ก่อนถึง บ.ทับทก	๒.๕๘
๗๖	AR65/REG/US/0289	ภาคตะวันออกเฉียงเหนือ	นครราชสีมา	หน้าวัดตะคร้อ - สามแยกบ้านตะคร้อสามัคคี	๑.๐๔
๗๗	AR65/REG/US/0290	ภาคตะวันออกเฉียงเหนือ	นครราชสีมา	AP๖๒๒๓๐๘๖๔ สามแยก รพ.จักราช - ทางโค้งวัดป่าจักราช	๐.๖๓
๗๘	AR65/REG/US/0291	ภาคตะวันออกเฉียงเหนือ	นครราชสีมา	AP๖๒๒๓๐๖๙๕ แยก ก่อนถึง บ.ทับทก ถึง สามแยกบ.ทับทก	๑.๑๙
๗๙	AR65/REG/US/0292	ภาคตะวันออกเฉียงเหนือ	นครราชสีมา	AP๖๒๒๓๐๖๙๖ ตรงข้ามโรงน้ำแข็งกัจจวารี ถึง โคราขอไต้ (ฝั่งเข้า กทม.)	๐.๓๙
๘๐	AR65/REG/US/0293	ภาคตะวันออกเฉียงเหนือ	นครราชสีมา	AP๖๒๒๓๐๗๐๖ แยก วิทยาลัยเกษตร ถึง รับซื้อของเก่า	๐.๕๘
๘๑	AR65/REG/US/0295	ภาคตะวันออกเฉียงเหนือ	บึงกาฬ	เส้นทาง โรงน้ำแข็งบ้านแพ่งน้ำทิพย์ ถึง ร้าน ตะวันแดง	๑
๘๒	AR65/REG/US/0296	ภาคตะวันออกเฉียงเหนือ	บึงกาฬ	โรงแรมเซ็นจูรี่ ถึง แยกบ้านนาโนน	๑.๘๓
๘๓	AR65/REG/US/0297	ภาคตะวันออกเฉียงเหนือ	บึงกาฬ	สถานีบริการน้ำมัน ปตท. ถึง ศูนย์บริการรถฮอนด้าบึงกาฬ	๑.๓๗
๘๔	AR65/REG/US/0298	ภาคตะวันออกเฉียงเหนือ	บุรีรัมย์	AP๖๒๒๓๐๔๔๔ สี่แยกไฟแดงหนองเกาะฝั่งขวา - บ.หนองเกาะ ต.สตึก	๓.๐๐๐
๘๕	AR65/REG/US/0299	ภาคตะวันออกเฉียงเหนือ	บุรีรัมย์	AP๖๒๒๓๐๔๕๕ บ.หนองเกาะ ต.สตึก - ปากทางเข้า บ.สระกระเจาย ต.สตึก	๑.๑๙๗
๘๖	AR65/REG/US/0300	ภาคตะวันออกเฉียงเหนือ	บุรีรัมย์	AP๖๒๒๓๐๔๑๙ หน้าบ่ยม ปตท. คูเมือง - หน้าบ่ยม PT คูเมือง	๓.๐๐๐
๘๗	AR65/REG/US/0301	ภาคตะวันออกเฉียงเหนือ	บุรีรัมย์	AP๖๒๒๓๐๔๒๐ หน้าบ่ยม PT คูเมือง - บ้านหนองหัว	๓.๐๐๐
๘๘	AR65/REG/US/0302	ภาคตะวันออกเฉียงเหนือ	บุรีรัมย์	AP๖๒๒๓๐๔๖๒ ทางเข้ามุนริเวอริสอร์ท - สวนเฉลิมพระเกียรติ ๗๒ พรรษา	๑.๒๓๕
๘๙	AR65/REG/US/0303	ภาคตะวันออกเฉียงเหนือ	บุรีรัมย์	AP๖๒๒๓๐๔๖๓ ทางเข้ามุนริเวอริสอร์ท - ตรงข้าม ร.ร.ทศพรวิทยา	๐.๙๘๔
๙๐	AR65/REG/US/0305	ภาคตะวันออกเฉียงเหนือ	บุรีรัมย์	AP๖๒๒๓๐๖๒๕ หน้าร้านศรีอุบล - หน้าอบต.เยี่ยปราสาท	๒.๖๑
๙๑	AR65/REG/US/0306	ภาคตะวันออกเฉียงเหนือ	บุรีรัมย์	AP๖๒๒๓๐๔๕๖ สี่แยก บ.ท่าเรือ ต.ท่าม่วง - โรงงานคอนกรีต ต.ท่าม่วง	๒.๒๕
๙๒	AR65/REG/US/0307	ภาคตะวันออกเฉียงเหนือ	บุรีรัมย์	AP๖๒๒๓๐๔๕๗ โรงงานคอนกรีต ต.ท่าม่วง - คลองส่งน้ำ บ.ท่าม่วง ต.ท่าม่วง	๐.๙๗
๙๓	AR65/REG/US/0308	ภาคตะวันออกเฉียงเหนือ	บุรีรัมย์	AP๖๒๒๓๐๔๐๙ เส้นทางหนองตัวโคกเพชรแบ่งแดน บร.(ตวันตก) ๔ บ้านโนนยานาง-บ้านหนองตัว	๒.๙๘

ลำดับ	รหัสเส้นทาง	ภูมิภาค	จังหวัด	ชื่อเส้นทาง	ระยะทาง (กม.)
๙๔	AR65/REG/US/0309	ภาคตะวันออกเฉียงเหนือ	บุรีรัมย์	AP๖๒๒๓๐๔๑๐ เส้นทางหนองดีโคกเพชรแบ่งแดน บร.(ตวันตง) ๕ บ้านหนองดี-บ้านหินกอง	๒.๙๗
๙๕	AR65/REG/US/0310	ภาคตะวันออกเฉียงเหนือ	บุรีรัมย์	AP๖๒๒๓๐๔๓๗ ทางโค้งตรงข้ามมุนริเวอร์รี่สอร์ท - หน้า ร.ร. ทศพรวิทยา	๑.๐๑
๙๖	AR65/REG/US/0311	ภาคตะวันออกเฉียงเหนือ	บุรีรัมย์	AP๖๒๒๓๐๔๓๘ หน้า ร.ร.ทศพรวิทยา - บ. กุดชุมแสง ต.นิคม	๓.๐๐
๙๗	AR65/REG/US/0312	ภาคตะวันออกเฉียงเหนือ	บุรีรัมย์	AP๖๒๒๓๐๔๓๙ บ.กุดชุมแสง ต.นิคม - บ.หนองจาน ต.นิคม	๑.๘๕
๙๘	AR65/REG/US/0317	ภาคตะวันออกเฉียงเหนือ	มุกดาหาร	AP๖๔๒๒๐๑๕๑๑ร้านแสงดาว- บริษัทอาร์คอนกรีต ฝั่งซ้าย ถนน สมเด็จพระมุกดาหาร	๒.๗๑๓
๙๙	AR65/REG/US/0318	ภาคตะวันออกเฉียงเหนือ	ยโสธร	AP๖๔๒๒๐๑๖๖๑เพชรภูมินิมาร์ท - ซ้างโรงเรียนอนุบาลสามแยก ถนน ชยางกูร	๑.๐๔๖
๑๐๐	AR65/REG/US/0335	ภาคตะวันออกเฉียงเหนือ	สกลนคร	สี่แยกบ้านเชื่อม - อาณาจักรรี่สอร์ท	๑.๙
๑๐๑	AR65/REG/US/0336	ภาคตะวันออกเฉียงเหนือ	สุรินทร์	AP๖๒๒๓๐๑๑๒ แยกแกใหญ่ - โค้งรถไฟ ๑	๒.๙๐๘
๑๐๒	AR65/REG/US/0337	ภาคตะวันออกเฉียงเหนือ	สุรินทร์	AP๖๒๒๓๐๕๘๑ กม.๐ ฝั่งขวา - ปากทางบ้านหมากหมี่	๔.๐๑๕
๑๐๓	AR65/REG/US/0344	ภาคตะวันออกเฉียงเหนือ	หนองคาย	สายแยกมีชัยท่า - สะพานมิตรภาพไทย ลาว	๑.๖
๑๐๔	AR65/REG/US/0345	ภาคตะวันออกเฉียงเหนือ	หนองคาย	สี่แยกไฟแดงท่าบ่อ/บ้านผือ - รร.ท่าบ่อ (ฝั่งซ้าย)	๒.๒๔
๑๐๕	AR65/REG/US/0346	ภาคตะวันออกเฉียงเหนือ	หนองคาย	สี่แยกไฟแดงทุ่งธาตุ - สามแยกบ้านท่าลี่	๒.๒๐
๑๐๖	AR65/REG/US/0347	ภาคตะวันออกเฉียงเหนือ	หนองคาย	ทางเข้าวัดป่าโพธิ์เงินวราราม - แยกหนองคายคอนกรีต	๒.๙๐
๑๐๗	AR65/REG/US/0348	ภาคตะวันออกเฉียงเหนือ	หนองคาย	หนองคายคอนกรีต - ยูเทิร์นบ้านนาอ่าง	๒.๐๐
๑๐๘	AR65/REG/US/0349	ภาคตะวันออกเฉียงเหนือ	หนองบัวลำภู	คลังเหล็กวัสดุก่อสร้าง - รร.บ้านหนองทุ่งมน	๒.๑๘
๑๐๙	AR65/REG/US/0350	ภาคตะวันออกเฉียงเหนือ	หนองบัวลำภู	ตรงข้าม หจก. อนุรักษ์มอเตอร์ ถึง ร้านนาวังการเกษตร	๑.๘๐
๑๑๐	AR65/REG/US/0351	ภาคตะวันออกเฉียงเหนือ	หนองบัวลำภู	ตลาดสุวรรณคูหา - บ้านสุวรรณคูหา	๑.๔๐
๑๑๑	AR65/REG/US/0352	ภาคตะวันออกเฉียงเหนือ	หนองบัวลำภู	วัดทุ่งสว่าง - ปากทางวัดศรีโนนสัง	๑.๔๐
๑๑๒	AR65/REG/US/0358	ภาคตะวันออกเฉียงเหนือ	อุดรธานี	บ้านเชียง แยกชุมสาย-บึงนาคำ	๐.๗๗
๑๑๓	AR65/REG/US/0359	ภาคตะวันออกเฉียงเหนือ	อุดรธานี	บ.หัวขัวฝั่งขวา ถึง โรงเรียนบ้านหัวขัว (เพิ่มเติม)	๑.๓๑
๑๑๔	AR65/REG/US/0370	ภาคกลาง	กาญจนบุรี	สี่แยกวังสารภี - ห้วยตลุง (ฝั่งขวา)	๕

ลำดับ	รหัสเส้นทาง	ภูมิภาค	จังหวัด	ชื่อเส้นทาง	ระยะทาง (กม.)
๑๑๕	AR65/REG/US/0468	ภาคกลาง	นครปฐม	ธนาคารออมสิน ถึง เทศบาล นฐ.	๓.๐๘
๑๑๖	AR65/REG/US/0471	ภาคกลาง	นครปฐม	ครัวต้นชอย - ร้านอาหารบ้านคุณปู่	๐.๗๘
๑๑๗	AR65/REG/US/0473	ภาคกลาง	นครปฐม	วัดไผ่ล้อม - ตลาดทุ่งพระเมรุ	๑.๔๕
๑๑๘	AR65/REG/US/0483	ภาคกลาง	นครปฐม	ถนนกุ่มภิล - ซ้างบึกซีโฮมโปร	๑.๒๐
๑๑๙	AR65/REG/US/0484	ภาคกลาง	นครปฐม	แยกวัดเสนห์ - ประกันสังคม	๑.๗๐
๑๒๐	AR65/REG/US/0485	ภาคกลาง	นครปฐม	กฟจนครปฐม - แยกกรมการสัตว์	๑.๗๓
๑๒๑	AR65/REG/US/0486	ภาคกลาง	นครปฐม	ไผ่ล้อมข้าง - บ่อมตำรวจนาสร้าง ช่วงที่ ๑	๒.๓๒
๑๒๒	AR65/REG/US/0494	ภาคกลาง	นครปฐม	ไผ่ล้อมข้าง - บ่อมตำรวจนาสร้าง ช่วงที่ ๒	๒.๐๐
๑๒๓	AR65/REG/US/0578	ภาคกลาง	ราชบุรี	ถนนแสงชูโตเชิงสะพานวัดจันทาราม ถึง หน้าโรงเรียนวัดจันทาราม	๐.๖๕
๑๒๔	AR65/REG/US/0579	ภาคกลาง	ราชบุรี	ข้างโรงเรียนวัดจันทารามถึงหน้าอุโพทฤษฎ์ การช่าง(ขาเข้าบ้านโป่ง)	๐.๗๐
๑๒๕	AR65/REG/US/0580	ภาคกลาง	ราชบุรี	ข้างอุโพทฤษฎ์การช่างถึงหน้ามูลนิธิพุทธา นุสรณ์(ขาเข้าบ้านโป่ง)	๐.๖๒
๑๒๖	AR65/REG/US/0614	ภาคกลาง	สมุทรสาคร	สถานีบ้านแพ้ว ๑ - หมู่บ้าน CK Ville	๑.๔๐
๑๒๗	AR65/REG/US/0625	ภาคกลาง	สมุทรสาคร	ถนนบางบอน๕ ซอย๕ ถึง จุดแบ่งแดนไฟฟ้า นครหลวง (วัดศรีนวล)	๑.๐๐
๑๒๘	AR65/REG/US/0701	ภาคใต้	ตรัง	เส้นทาง สถานีตรัง - สี่แยกท่าแก้มดำ ทาง หลวง ๔๐๓	๑.๘๑
๑๒๙	AR65/REG/US/0702	ภาคใต้	ตรัง	เส้นทาง สี่แยกท่าแก้มดำ - ปากทางศรีตรัง โกลฟท์ ช่วงที่ ๑ ทางหลวง ๔๐๓	๑.๘๘
๑๓๐	AR65/REG/US/0001	ภาคเหนือ	กำแพงเพชร	โรงเรียนอนุบาลบึงสามัคคี-โรงเรียนบ้านระ หานประชาศึกษา (ช่วงที่ ๑) ถนน ๑๐๗๔ สามแยกทุ่งสนุ่น	๐.๙๓๓
๑๓๑	AR65/REG/US/0002	ภาคเหนือ	กำแพงเพชร	โรงเรียนอนุบาลบึงสามัคคี-โรงเรียนบ้านระ หานประชาศึกษา (ช่วงที่ ๒) ถนน ๑๐๗๔ สามแยกทุ่งสนุ่น	๑.๒๔๒
๑๓๒	AR65/REG/US/0003	ภาคเหนือ	กำแพงเพชร	โรงเรียนอนุบาลบึงสามัคคี-โรงเรียนบ้านระ หานประชาศึกษา (ช่วงที่ ๓) ถนน ๑๐๗๔ สามแยกทุ่งสนุ่น	๐.๖๔๓
๑๓๓	AR65/REG/US/0004	ภาคเหนือ	กำแพงเพชร	ใต้สะพานขามแม่น้ำปิงคลองขลุ่ย-YAMAHA ข้าม ปตท.ขามแม่น้ำปิง ถนน ๑๐๗๔ ขามวรลักษ บური	๑.๑๔
๑๓๔	AR65/REG/US/0005	ภาคเหนือ	กำแพงเพชร	ดินสะพานขามแม่น้ำปิงคลองขลุ่ย-YAMAHA ท่ามะเขือ (ช่วงที่ ๑) ถนน ทางหลวง หมายเลข ๑๐๘๔	๐.๕๕
๑๓๕	AR65/REG/US/0006	ภาคเหนือ	กำแพงเพชร	ดินสะพานขามแม่น้ำปิงคลองขลุ่ย-YAMAHA ท่ามะเขือ (ช่วงที่ ๒) ถนน ทางหลวง หมายเลข ๑๐๘๔	๑.๑๔๒
๑๓๖	AR65/REG/US/0007	ภาคเหนือ	กำแพงเพชร	ดินสะพานขามแม่น้ำปิงคลองขลุ่ย-YAMAHA ท่ามะเขือ (ช่วงที่ ๓) ถนน ทางหลวง หมายเลข ๑๐๘๔	๐.๗๒๑

ลำดับ	รหัสเส้นทาง	ภูมิภาค	จังหวัด	ชื่อเส้นทาง	ระยะทาง (กม.)
๑๓๗	AR65/REG/US/0008	ภาคเหนือ	กำแพงเพชร	ตึนสะพานข้ามแม่น้ำปิงคลองขลุง-YAMAHA ท่ามะเขือ (ช่วงที่ ๔) ถนน ทางหลวง หมายเลข ๑๐๘๔	๐.๓๔๘
๑๓๘	AR65/REG/US/0009	ภาคเหนือ	กำแพงเพชร	จุดแบ่งเขตวชิรบรรมี-ด่านซ่งน้ำหนักดง กระทิง (ช่วงที่ ๑) ถนน ทล.๑๑๕ พิจิตร-กำแพงเพชร	๓.๐๓
๑๓๙	AR65/REG/US/0010	ภาคเหนือ	กำแพงเพชร	จุดแบ่งเขตวชิรบรรมี-ด่านซ่งน้ำหนักดง กระทิง (ช่วงที่ ๒) ถนน ทล.๑๑๕ พิจิตร-กำแพงเพชร	๐.๙๘
๑๔๐	AR65/REG/US/0011	ภาคเหนือ	กำแพงเพชร	จุดแบ่งเขตวชิรบรรมี-ด่านซ่งน้ำหนักดง กระทิง (ช่วงที่ ๓) ถนน ทล.๑๑๕ พิจิตร-กำแพงเพชร	๑.๖๕
๑๔๑	AR65/REG/US/0012	ภาคเหนือ	กำแพงเพชร	จุดแบ่งเขตวชิรบรรมี-ด่านซ่งน้ำหนักดง กระทิง (ช่วงที่ ๔) ถนน ทล.๑๑๕ พิจิตร-กำแพงเพชร	๒.๒๔
๑๔๒	AR65/REG/US/0013	ภาคเหนือ	กำแพงเพชร	สามแยกมอสมบูรณ-เมืองไทยแคปปิตอล ถนน ทล.๑๑๑๗ กำแพงเพชร - คลองลาน	๑.๒๒
๑๔๓	AR65/REG/US/0014	ภาคเหนือ	กำแพงเพชร	สี่แยกบ้านนันท-บ้านนาถถึง ถนน ถนนเทศบาลแยก กพ.๔๐๐๗	๐.๐๕
๑๔๔	AR65/REG/US/0015	ภาคเหนือ	กำแพงเพชร	สี่แยกตลาดคลองลานถึงเทศบาลคลองลานพัฒนา ถนน ทล.๑๑๑๗ กำแพงเพชร - คลองลาน	๐.๙๐
๑๔๕	AR65/REG/US/0016	ภาคเหนือ	กำแพงเพชร	ถนนป่าแดงกลาง-แยกประเวศไพรวลัย ถนน ถนนป่าแดงกลางประเวศไพรวลัย	๐.๘๕
๑๔๖	AR65/REG/US/0017	ภาคเหนือ	กำแพงเพชร	สะพานข้ามแม่น้ำปิง-สี่แยกนครชุม ฝั่งบริษัท กสท. (ช่วงที่ ๑) ถนน ถนน ทล.๑๐๑ กำแพงเพชร	๐.๘๙
๑๔๗	AR65/REG/US/0018	ภาคเหนือ	กำแพงเพชร	สะพานข้ามแม่น้ำปิง-สี่แยกนครชุม ฝั่งบริษัท กสท. (ช่วงที่ ๒) ถนน ถนน ทล.๑๐๑ กำแพงเพชร	๐.๘๐
๑๔๘	AR65/REG/US/0019	ภาคเหนือ	กำแพงเพชร	สะพานข้ามแม่น้ำปิง-สี่แยกนครชุม ฝั่งบริษัท กสท. (ช่วงที่ ๓) ถนน ถนน ทล.๑๐๑ กำแพงเพชร	๐.๖๑
๑๔๙	AR65/REG/US/0020	ภาคเหนือ	กำแพงเพชร	สามแยกประเวศไพรวลัย-สี่แยกบ้านนันทศิริ ภัทร (ช่วงที่ ๑) ถนน ถนนเทศบาลแยกประเวศไพรวลัย	๐.๗๐
๑๕๐	AR65/REG/US/0021	ภาคเหนือ	กำแพงเพชร	สามแยกประเวศไพรวลัย-สี่แยกบ้านนันทศิริ ภัทร (ช่วงที่ ๒) ถนน ถนนเทศบาลแยกประเวศไพรวลัย	๐.๓๗
๑๕๑	AR65/REG/US/0022	ภาคเหนือ	กำแพงเพชร	สามแยกประเวศไพรวลัย-สี่แยกบ้านนันทศิริ ภัทร (ช่วงที่ ๓) ถนน ถนนเทศบาลแยกประเวศไพรวลัย	๐.๐๗

ลำดับ	รหัสเส้นทาง	ภูมิภาค	จังหวัด	ชื่อเส้นทาง	ระยะทาง (กม.)
๑๕๒	AR65/REG/US/0023	ภาคเหนือ	กำแพงเพชร	สี่แยกบ้านนันทศิริภัทร-บ้านนาถัง (ช่วงที่ ๑) ถนน ทางหลวงเทศบาล	๐.๒๔
๑๕๓	AR65/REG/US/0024	ภาคเหนือ	กำแพงเพชร	สี่แยกบ้านนันทศิริภัทร-บ้านนาถัง (ช่วงที่ ๒) ถนน ทางหลวงเทศบาล	๐.๗๐
๑๕๔	AR65/REG/US/0051	ภาคเหนือ	เชียงใหม่	บึงบางจากสันโป่ง - สุสานห้วยน้ำริน (ตะวันออก) ๑ ถนนโชตนา	๐.๗๐๒
๑๕๕	AR65/REG/US/0052	ภาคเหนือ	เชียงใหม่	บึงบางจากสันโป่ง - สุสานห้วยน้ำริน (ตะวันออก) ๒ ถนนโชตนา	๐.๕๒
๑๕๖	AR65/REG/US/0053	ภาคเหนือ	เชียงใหม่	บึงบางจากสันโป่ง - สุสานห้วยน้ำริน (ตะวันออก) ๓ ถนนโชตนา	๐.๕๒
๑๕๗	AR65/REG/US/0074	ภาคเหนือ	เชียงใหม่	แจ่งก๊ะต้า - สามแยกอนันตรารีสอร์ท ถ.ศรีดอนชัย ฝั่งพันธุพิทยพลาซ่า ๒ ถนนศรีดอนไชย	๐.๕๐
๑๕๘	AR65/REG/US/0082	ภาคเหนือ	เชียงใหม่	หน้า กฟอ.แมริม - บึงบางจากสันโป่ง (ตะวันออก)	๒.๐๕
๑๕๙	AR65/REG/US/0096	ภาคเหนือ	เชียงใหม่	สุสานห้วยน้ำริน - วัดสันคะยอม (ตะวันออก) ๑ ถนนโชตนา	๐.๗๐
๑๖๐	AR65/REG/US/0097	ภาคเหนือ	เชียงใหม่	สุสานห้วยน้ำริน - วัดสันคะยอม (ตะวันออก) ๒ ถนนโชตนา	๐.๕๐
๑๖๑	AR65/REG/US/0098	ภาคเหนือ	เชียงใหม่	สุสานห้วยน้ำริน - วัดสันคะยอม (ตะวันออก) ๓ ถนนโชตนา	๐.๔๘
๑๖๒	AR65/REG/US/0099	ภาคเหนือ	เชียงใหม่	วัดสันคะยอม - ราชภัฏสะलग (ตะวันออก) ๑ ถนนโชตนา	๐.๓๓
๑๖๓	AR65/REG/US/0100	ภาคเหนือ	เชียงใหม่	วัดสันคะยอม - ราชภัฏสะलग (ตะวันออก) ๒ ถนนโชตนา	๐.๔๘
๑๖๔	AR65/REG/US/0101	ภาคเหนือ	เชียงใหม่	วัดสันคะยอม - ราชภัฏสะलग (ตะวันออก) ๓ ถนนโชตนา	๐.๕๓
๑๖๕	AR65/REG/US/0113	ภาคเหนือ	เชียงใหม่	ปรีนเซสฟู้ดแมริม - ต่อแดนแม่แตง (ตะวันตก) ถนนโชตนา	๐.๘๕
๑๖๖	AR65/REG/US/0141	ภาคเหนือ	พิจิตร	กฟส.ทค หน้า ปตท.-แยกเขาทราย (ช่วงที่ ๑) ถนน ชมฐิรวช	๐.๘๐๗
๑๖๗	AR65/REG/US/0142	ภาคเหนือ	พิจิตร	กฟส.ทค หน้า ปตท.-แยกเขาทราย (ช่วงที่ ๒) ถนน ชมฐิรวช	๐.๒๘๘
๑๖๘	AR65/REG/US/0143	ภาคเหนือ	พิจิตร	กฟส.ทค หน้า ปตท.-แยกเขาทราย (ช่วงที่ ๓) ถนน ชมฐิรวช	๐.๙๘๒
๑๖๙	AR65/REG/US/0144	ภาคเหนือ	พิจิตร	กฟส.ทค หน้า ปตท.-แยกเขาทราย (ช่วงที่ ๔) ถนน ชมฐิรวช	๐.๔๙๖
๑๗๐	AR65/REG/US/0145	ภาคเหนือ	พิจิตร	สี่แยกโรงเรียนยอเซฟ พิจิตร(ฝั่งซ้าย)-แยกสิงห์พิจิตรนำชัย ถนน ทางหลวงหมายเลข ๑๑๓ ตอนมะมั่ง - พิจิตร	๑.๓๓๗
๑๗๑	AR65/REG/US/0147	ภาคเหนือ	พิจิตร	ไปรษณีย์อำเภอสามง่าม-บ้านคลองโนน(ฝั่งบ่อตำรวจ) (ช่วงที่ ๑) ถนน พิจิตร-กำแพงเพชร	๒.๒๙

ลำดับ	รหัสเส้นทาง	ภูมิภาค	จังหวัด	ชื่อเส้นทาง	ระยะทาง (กม.)
๑๗๒	AR65/REG/US/0148	ภาคเหนือ	พิจิตร	ไปรษณีย์อำเภอสามง่าม-บ้านคลองโนน(ฝั่ง ป้อมตำรวจ) (ช่วงที่ ๒) ถนน พิจิตร- กำแพงเพชร	๑.๙๘
๑๗๓	AR65/REG/US/0149	ภาคเหนือ	พิจิตร	แยกโพธิ์ไทรงาม-โพทะเล (ช่วงที่ ๑) ถนน บางมูลนาก-โพทะเล	๐.๕๔
๑๗๔	AR65/REG/US/0150	ภาคเหนือ	พิจิตร	แยกโพธิ์ไทรงาม-โพทะเล (ช่วงที่ ๒) ถนน บางมูลนาก-โพทะเล	๐.๘๑
๑๗๕	AR65/REG/US/0151	ภาคเหนือ	พิจิตร	แยกโพธิ์ไทรงาม-โพทะเล (ช่วงที่ ๓) ถนน บางมูลนาก-โพทะเล	๐.๘๖
๑๗๖	AR65/REG/US/0152	ภาคเหนือ	พิจิตร	แยกโพธิ์ไทรงาม-โพทะเล (ช่วงที่ ๔) ถนน บางมูลนาก-โพทะเล	๐.๖๔
๑๗๗	AR65/REG/US/0183	ภาคเหนือ	แพร่	ข้างสนามกีฬาหลวง-วัดบุญเย็น (ช่วงที่ ๑) ถนน ทางไปบ้านปากกา	๐.๙๐
๑๗๘	AR65/REG/US/0184	ภาคเหนือ	แพร่	ข้างสนามกีฬาหลวง-วัดบุญเย็น (ช่วงที่ ๒) ถนน ทางไปบ้านปากกา	๐.๗๘
๑๗๙	AR65/REG/US/0185	ภาคเหนือ	แพร่	ข้างสนามกีฬาหลวง-วัดบุญเย็น (ช่วงที่ ๓) ถนน ทางไปบ้านปากกา	๐.๘๗
๑๘๐	AR65/REG/US/0186	ภาคเหนือ	แพร่	บ้านเทพสุนทริน-มาร์คโพลีส ถนน ซอย ชุมชนบ้านกลาง	๑.๑๘
๑๘๑	AR65/REG/US/0218	ภาคเหนือ	สุโขทัย	หัวสะพานคลองเหมืองช้าง-หน้าร้านต้นไม้ โชคอำนวย (ช่วงที่ ๑) ถนน สิงห์ฉิม	๐.๗๖
๑๘๒	AR65/REG/US/0219	ภาคเหนือ	สุโขทัย	หัวสะพานคลองเหมืองช้าง-หน้าร้านต้นไม้ โชคอำนวย (ช่วงที่ ๒) ถนน สิงห์ฉิม	๑.๘๔
๑๘๓	AR65/REG/US/0220	ภาคเหนือ	สุโขทัย	หัวสะพานคลองเหมืองช้าง-หน้าร้านต้นไม้ โชคอำนวย (ช่วงที่ ๓) ถนน สิงห์ฉิม	๐.๗๙
๑๘๔	AR65/REG/US/0221	ภาคเหนือ	สุโขทัย	หัวสะพานคลองเหมืองช้าง-หน้าร้านต้นไม้ โชคอำนวย (ช่วงที่ ๔) ถนน สิงห์ฉิม	๑.๐๔
๑๘๕	AR65/REG/US/0222	ภาคเหนือ	สุโขทัย	หน้าบึงสีสุโขทัย-โรงเรียนเพชรไฟ (ช่วงที่ ๑) ถนน จรดวิถีด่อง	๐.๘๓
๑๘๖	AR65/REG/US/0223	ภาคเหนือ	สุโขทัย	หน้าบึงสีสุโขทัย-โรงเรียนเพชรไฟ (ช่วงที่ ๒) ถนน จรดวิถีด่อง	๐.๕๑
๑๘๗	AR65/REG/US/0224	ภาคเหนือ	สุโขทัย	หน้าบึงสีสุโขทัย-โรงเรียนเพชรไฟ (ช่วงที่ ๓) ถนน จรดวิถีด่อง	๐.๔๕
๑๘๘	AR65/REG/US/0225	ภาคเหนือ	สุโขทัย	หน้าบึงสีสุโขทัย-โรงเรียนเพชรไฟ (ช่วงที่ ๔) ถนน จรดวิถีด่อง	๐.๓๕
๑๘๙	AR65/REG/US/0229	ภาคเหนือ	อุตรดิตถ์	สามแยกศูนย์จราจร สก.น้ำปาด-แยกนาก วาง ถนน สามแยกศูนย์จราจร สก.น้ำปาด- แยกนากวาง	๑.๔๖
๑๙๐	AR65/REG/US/0372	ภาคกลาง	กาญจนบุรี	แยกห้วยเหนียว - หอนาฬิกาห้วยเหนียว	๑.๔
๑๙๑	AR65/REG/US/0373	ภาคกลาง	กาญจนบุรี	หอนาฬิกาห้วยเหนียว - บ.เมโทร	๑.๕
๑๙๒	AR65/REG/US/0374	ภาคกลาง	กาญจนบุรี	จุดแบ่งแดนฝั่งซ้าย - สนามฟุตบอล เมฆบัพฐิต	๒.๑

ลำดับ	รหัสเส้นทาง	ภูมิภาค	จังหวัด	ชื่อเส้นทาง	ระยะทาง (กม.)
๑๙๓	AR65/REG/US/0375	ภาคกลาง	กาญจนบุรี	จุดแบ่งแดนฝั่งขวา - สนามฟุตบอล เมฆบัญญัติ	๒.๑
๑๙๔	AR65/REG/US/0382	ภาคกลาง	กาญจนบุรี	สามแยกด่านเจดีย์สามองค์-ตรอ.สังขละ บริการ ฝั่งซ้าย	๐.๗
๑๙๕	AR65/REG/US/0387	ภาคกลาง	กาญจนบุรี	จุดแบ่งแดนกาญจนบุรีถึงบ้านทุ่งสมอ ฝั่ง ขวา	๑.๕๕
๑๙๖	AR65/REG/US/0389	ภาคกลาง	กาญจนบุรี	ตขด.สังขละบุรี-สะพานของกาเรีย	๑.๐๐
๑๙๗	AR65/REG/US/0391	ภาคกลาง	กาญจนบุรี	หน้า โรงเรียนหนองลาน-แยกจันทร์ลาด	๑.๐๓
๑๙๘	AR65/REG/US/0392	ภาคกลาง	กาญจนบุรี	แยกจันทร์ลาด - ถึงหน้าเขเว่นพระแท่น	๑.๐๔
๑๙๙	AR65/REG/US/0394	ภาคกลาง	กาญจนบุรี	ห้วยตลุง - บ้านหนองขาว (ฝั่งขวา)	๕.๐๐
๒๐๐	AR65/REG/US/0402	ภาคกลาง	กาญจนบุรี	แยกท่าล้อ - ห้างแม่โคท่าล้อ	๒.๐๐
๒๐๑	AR65/REG/US/0405	ภาคกลาง	กาญจนบุรี	แยกท่าล้อ - แยกวังสารภี	๕.๗๐
๒๐๒	AR65/REG/US/0406	ภาคกลาง	กาญจนบุรี	แยกโป่งปัด - หน้าสถานี	๒.๒๙
๒๐๓	AR65/REG/US/0443	ภาคกลาง	ชลบุรี	AP๖๔๓๒๐๐๒๙๖๐๖.อยู่สูง - ช.ฟ้าสาาง (ถนนทางหลวง หมายเลข ๓๓๔๐)	๔.๒๖
๒๐๔	AR65/REG/US/0448	ภาคกลาง	ชลบุรี	AP๖๔๓๒๐๐๑๕๙๐ แยกเข้าถนนนาคทุ่ง เหียง-จุดแบ่งเขตพนัสนิคมบ้านบึง ถนน จางูวร	๓.๖๘
๒๐๕	AR65/REG/US/0449	ภาคกลาง	ชลบุรี	AP๖๔๓๒๐๐๘๓๐ ก่อนแม่กิมบ๊วย - FLYNOW ถนนหน้าบ้าน ทางหลวง หมายเลข ๗	๒.๒๕
๒๐๖	AR65/REG/US/0450	ภาคกลาง	ชลบุรี	AP๖๔๓๒๐๐๐๗๐สนามกอล์ฟ ปุ่มบางจาก ถนนพรประภาณิมิต	๒.๕๕
๒๐๗	AR65/REG/US/0451	ภาคกลาง	ชลบุรี	AP๖๔๓๒๐๐๐๘๑ไร่ SR ถนน ชบ.๔๐๙๔	๓.๘๓
๒๐๘	AR65/REG/US/0454	ภาคกลาง	ชลบุรี	AP๖๔๓๒๐๐๑๕๑ ถนนสุขุสามารถ ตั้งแต่ ปากทางถนนท้องคั้ง-หนองรี ซอย ๑๐ ถึง ทางรถไฟ (วัดท้องคั้ง) ถนนสุขุประยูร ซอย ๒๑	๒.๗๐
๒๐๙	AR65/REG/US/0455	ภาคกลาง	ชลบุรี	AP๖๔๓๒๐๐๒๙๕๐หน้า รร. เขาชะอางค์ - เขาชะอางค์ ช.๑๐ ถนน ชบ.๔๐๑๗	๒.๘๘
๒๑๐	AR65/REG/US/0517	ภาคกลาง	พระนครศรีอยุธยา	ถนนทางหลวงชนบท ๓๐๐๓ ไร่โคสเซอร์ ๑๐ R-๐๑ - ตัดไลน์ทดผู้ใหญ่กา	๔.๕๐
๒๑๑	AR65/REG/US/0521	ภาคกลาง	เพชรบุรี	ทางหลวงหมายเลข ๓๑๘๗ เซนเว้นหนอง แพบ-บ.หนองแพปล่าง	๑.๙
๒๑๒	AR65/REG/US/0652	ภาคกลาง	สิงห์บุรี	แยกเข้าบ้านแม่ลา-คลองลำแม่ลา	๑.๓๔
๒๑๓	AR66/REG/US/0309	ภาคกลาง	ชลบุรี	แยกบางแสน - วงเวียนชายหาดบางแสน	๒.๖๑
๒๑๔	AR66/REG/US/0310	ภาคกลาง	ชลบุรี	ถ.บางแสนสาย ๑ หาดบางแสน - แยกบาง แสน	๔.๘๗
๒๑๕	AR66/REG/US/0311	ภาคกลาง	ชลบุรี	แยกอัยการ - หน้าโรงแรมแอมบาสซาเดอร์	๑.๙๐
๒๑๖	AR66/REG/US/0312	ภาคกลาง	ชลบุรี	หน้าโรงแรมแอมบาสซาเดอร์ - บ้านอำเภอ	๑.๙๐
๒๑๗	AR66/REG/US/0363	ภาคกลาง	ปทุมธานี	ถนนเลียบบคลอง ๓ สายเหนือ	๑.๔๕
๒๑๘	AR66/REG/US/0365	ภาคกลาง	ปทุมธานี	สถานีรถไฟฟ้าคุต - ปากซอยเป็ยร์นน	๑.๔๕

ลำดับ	รหัสเส้นทาง	ภูมิภาค	จังหวัด	ชื่อเส้นทาง	ระยะทาง (กม.)
๒๑๙	AR66/REG/US/0366	ภาคกลาง	ปทุมธานี	ถนนเลียบบคลอง ๓ จุดแบ่งเขต กฟอ.ชัยบุรี - สะพานคลองสาม คลองหลวง	๒.๘๐
๒๒๐	AR66/REG/US/0286	ภาคตะวันออกเฉียงเหนือ	อุบลราชธานี	หน้าสนง.เทศบาลเดชอุดม - สามแยก ร.ร มัชฌิมเดชอุดม	๐.๙๒
๒๒๑	AR66/REG/US/0288	ภาคตะวันออกเฉียงเหนือ	อุบลราชธานี	สี่แยกหลังประปา - สนง. PEA	๐.๘๑
๒๒๒	AR66/REG/US/0289	ภาคตะวันออกเฉียงเหนือ	อุบลราชธานี	อีซูซุวารินฯ ถึง แยกเจริญศรี (ฝั่ง UBB๐๔,UBB๐๙)	๐.๖๒
๒๒๓	AR65/REG/US/0122	ภาคเหนือ	นครสวรรค์	โรงแรมพรสวรรค์ - หน้า อบต.ตากคลี	๔.๗๓
๒๒๔	AR65/REG/US/0123	ภาคเหนือ	นครสวรรค์	แยกบ้านหนองกุ่ม - วัดเขาชายธง ฝั่ง F๒	๕.๐๒
๒๒๕	AR65/REG/US/0126	ภาคเหนือ	นครสวรรค์	แยกเข้า กฟส.ตากฟ้า - แยกบ้านหนองกุ่ม	๓.๕๙
๒๒๖	AR65/REG/US/0329	ภาคตะวันออกเฉียงเหนือ	ศรีสะเกษ	AP๖๔๒๒๐๒๐๓ถนนชิตบัญญัติ - ถนน สุขาภิบาล ๒ ถนนสุขาภิบาล ๒	๐.๕๗
๒๒๗	AR65/REG/US/0330	ภาคตะวันออกเฉียงเหนือ	ศรีสะเกษ	AP๖๔๒๒๐๓๒๑แยกบ้านหนองกุด ต. กำแพง - สี่แยกไฟแดงอุทุมพรพิสัย เส้นทาง ที่ ๒ ถนน ทางหลวงชนบท ๒๒๖	๑.๕๐
๒๒๘	AR65/REG/US/0332	ภาคตะวันออกเฉียงเหนือ	ศรีสะเกษ	AP๖๔๒๒๐๒๐๔ซอยบารมี - โรงเรียน บ้านหนองหญ้าลาด ถนนบารมี	๑.๓๓
๒๒๙	AR65/REG/US/0364	ภาคตะวันออกเฉียงเหนือ	อุบลราชธานี	AP๖๔๒๒๐๒๔๘สามแยก รพ.ตระการ พิษล - สี่แยกหนองซูลู ถนน อติศักดิ์ สมบูรณ์	๑.๒๗๖
๒๓๐	AR65/REG/US/0393	ภาคกลาง	กาญจนบุรี	หน้าเขว่นพระแท่น ถึง สามแยกพระแท่น	๐.๕๑
๒๓๑	AR65/REG/US/0516	ภาคกลาง	พระนครศรีอยุธยา	ถนนทางหลวงชนบท ๓๒ ร้านกัญโภชนา - หน้าโรงเรียนบางปะหัน	๔.๙๘
๒๓๒	AR65/REG/US/0646	ภาคกลาง	สระบุรี	ถนนมิตรภาพ หน้าวัดสมุทท์พร้อม - หน้า สถานีไฟฟ้า สระบุรี ๒ (ขาออก กทม.)	๔.๑๐
๒๓๓	AR65/REG/US/0682	ภาคกลาง	อ่างทอง	ถนนทางหลวงแผ่นดินหมายเลข ๓๐๙ สี่แยกไฟแดงกรมที่ดิน - จุดแบ่งเขตกฟส.อ. ป่าโมก	๔.๙๓
๒๓๔	AR66/REG/US/0133	ภาคใต้	เพชรบุรี	ถนนหน้าโรงพยาบาล เส้นทางร้านจรรย์ทำ ยาง - โรงเรียนบ้านหนองบัว	๑.๘๐
๒๓๕	AR66/REG/US/0134	ภาคใต้	เพชรบุรี	ทางหลวงชนบท(หมายเลข ๖๐๒๐) สี่แยก บ้านลาด-ร้านโพธิ์กรุมินิมาร์ท	๑.๖๐
๒๓๖	AR66/REG/US/0239	ภาคตะวันออกเฉียงเหนือ	มุกดาหาร	หน้าโรสลิมย่งหลี - หน้าทางเข้าที่ว่าการ อำเภอเมือง	๐.๕๖
๒๓๗	AR66/REG/US/0240	ภาคตะวันออกเฉียงเหนือ	มุกดาหาร	สี่แยกเมืองใหม่-สามแยก บขส.มุกดาหารฝั่ง ซ้าย	๐.๕๗
๒๓๘	AR66/REG/US/0245	ภาคตะวันออกเฉียงเหนือ	ร้อยเอ็ด	ถนนรณชัยชาญยุทธ ทางแยกโรงเรียนเมือง ร้อยเอ็ด - ทางแยกโรงพยาบาลร้อยเอ็ด	๐.๔๑
๒๓๙	AR66/REG/US/0246	ภาคตะวันออกเฉียงเหนือ	ร้อยเอ็ด	ถนนคลองรอบเมือง ข้างร้านอาหารชายคา-รอบเมือง ซอย ๕	๐.๕๖
๒๔๐	AR66/REG/US/0253	ภาคตะวันออกเฉียงเหนือ	ศรีสะเกษ	ถนนหลวงปราบ	๐.๔๘

ลำดับ	รหัสเส้นทาง	ภูมิภาค	จังหวัด	ชื่อเส้นทาง	ระยะทาง (กม.)
๒๔๑	AR66/REG/US/0254	ภาคตะวันออกเฉียงเหนือ	ศรีสะเกษ	ถนนชิตปัญญา - ถนนสุขาภิบาล ๑	๐.๘๕
๒๔๒	AR66/REG/US/0305	ภาคกลาง	จ.ราชบุรี	รพ.๔๐๓๘ บ้าน ส.ส. ปาริณา-หน้า อบต. บางไทรต	๐.๙๘
๒๔๓	AR66/REG/US/0306	ภาคกลาง	จ.ราชบุรี	รพ.๔๐๓๘ ข้างวัดสมณะ-โรงงานเก่าสี่	๐.๖๕
๒๔๔	AR66/REG/US/0347	ภาคกลาง	นครปฐม	Dis.ปากทางวัดเกษม ถึง วัดเกษมสุริย์มัจ	๑.๔๙
๒๔๕	AR66/REG/US/0352	ภาคกลาง	นครปฐม	ขนส่งกำแพงแสน-บ้านดอนข่อย	๑.๑๐
๒๔๖	AR66/REG/US/0362	ภาคกลาง	ปทุมธานี	ถนนพหลโยธินขาออก(ตั้งแต่หอพัก อิตาเลียนไทย ถึงสะพานลอย รร.วันครู)	๑.๒๐
๒๔๗	AR66/REG/US/0368	ภาคกลาง	ปทุมธานี	คลอง ๑๐ หมู่บ้านนฤมลวิลลา ๔ - คลอง ๑๐ สามแยกถนนแอล ๑	๑.๕๖
๒๔๘	AR66/REG/US/0375	ภาคกลาง	พระนครศรีอยุธยา	เส้นทางริมถนนอุดมสรยุทธ์ฝั่งขาออกบางปะอิน ร้านกึ่งเด็กเชิงวัดศุกก่อสร้าง ถึง คลินิกทันตกรรม สไมล์จัดฟัน	๒.๕๐
๒๔๙	AR66/REG/US/0395	ภาคกลาง	สมุทรสาคร	ถนนเลียบบคลองสี่วาพาสวัสดิ์	๒.๘๔
๒๕๐	AR66/REG/US/0396	ภาคกลาง	สมุทรสาคร	ถนนเลียบบคลองสี่วาพาสวัสดิ์ (บนจ.)	๒.๕๘
๒๕๑	AR66/REG/US/0399	ภาคกลาง	สมุทรสาคร	หน้าชุมชนเคหะมหาชัย ถึง ปอโตชิโน	๑.๕๐
๒๕๒	AR66/REG/US/0403	ภาคกลาง	สมุทรสาคร	ตลาดเก่าแสน	๐.๕๖
๒๕๓	AR66/REG/US/0404	ภาคกลาง	สมุทรสาคร	สี่แยกโรงเรียนบ้านแคราย - สามแยกรอยัลคิงส์	๑.๔๐
๒๕๔	AR66/REG/US/0405	ภาคกลาง	สมุทรสาคร	ซอยเทพฤกษ์ด้านถนนเอกชัย ถึง กลางซอย	๑.๕๐
๒๕๕	AR66/REG/US/0412	ภาคกลาง	สระบุรี	หน้าบริษัทอิตาชิ ถึง บึงบัววัดชัยก๊าซ	๒.๐๔
๒๕๖	AR66/REG/US/0434	ภาคกลาง	อ่างทอง	สหกรณ์การเกษตรผู้เลี้ยงและค้าสัตว์ อ่างทอง - ศาลเจ้าพ่อกวนอู	๑.๕๐
๒๕๗	AR65/REG/US/0325	ภาคตะวันออกเฉียงเหนือ	ศรีสะเกษ	AP๖๔๒๐๐๒๖๐สามแยกนิกรมอเตอร์-แยกวัดโนนแค ถ.ศก-อบ.(ฝั่งขวาช่วงที่๑) ถนน อุบล	๒.๓๓๑
๒๕๘	AR65/REG/US/0326	ภาคตะวันออกเฉียงเหนือ	ศรีสะเกษ	AP๖๔๒๐๐๒๗๐สามแยกนิกรมอเตอร์-แยกวัดโนนแค ถ.ศก-อบ.(ฝั่งขวาช่วงที่๒) ถนน อุบล	๐.๙๙๕
๒๕๙	AR66/REG/US/0213	ภาคตะวันออกเฉียงเหนือ	นครพนม	สะพานบ้านตอง (ฝั่งขวา) - โคกตั้งไช้บ้านตอง	๒.๔๒
๒๖๐	AR66/REG/US/0235	ภาคตะวันออกเฉียงเหนือ	มหาสารคาม	ซอยมหาสารคาม-วาปี ๓ - สามแยก วาปีฯ (ฝั่งขวา)	๐.๗๑๑
๒๖๑	AR66/REG/US/0237	ภาคตะวันออกเฉียงเหนือ	มหาสารคาม	แยกไฟแดงอ้วนข้ามมันไก่-สามแยกไปรษณีย์	๐.๓๗๕
๒๖๒	AR66/REG/US/0260	ภาคตะวันออกเฉียงเหนือ	สกลนคร	แยกศาลเข้าปั้มเหล็กซ์ - ตรงข้ามทางเข้าสวนสาธารณะหนองแบน (PFA๐๙)	๑.๐๗
๒๖๓	AR66/REG/US/0261	ภาคตะวันออกเฉียงเหนือ	สกลนคร	แยกศาลเข้าปั้มเหล็กซ์ - แยกทางเข้าสวนสาธารณะหนองแบน (PFA๑๐)	๑.๐๙
๒๖๔	AR65/REG/US/0675	ภาคกลาง	สุพรรณบุรี	หนองโสน-หน้าวัดหนองไผ่	๑
๒๖๕	AR66/REG/US/0128	ภาคใต้	พัทลุง	ร้านคลินิกเกษตร ถึง โขว์รัมฟอร์ดสาขาพัทลุง	๔.๙๓

ลำดับ	รหัสเส้นทาง	ภูมิภาค	จังหวัด	ชื่อเส้นทาง	ระยะทาง (กม.)
๒๖๖	AR66/REG/US/0129	ภาคใต้	เพชรบุรี	ถนนคีรีรัฐยา สามแยกเขาวัง-สามแยกวัดพระนอน-สามแยกวัดสระบัว-สี่แยกอรุณ	๑.๑
๒๖๗	AR66/REG/US/0130	ภาคใต้	เพชรบุรี	ถนนชุมชนไร่กล้วย ซ.ไร่กล้วย-อบต.ต้นมะม่วง	๐.๗๙
๒๖๘	AR66/REG/US/0131	ภาคใต้	เพชรบุรี	ถนนหน้าอำเภอ ที่ว่าการอำเภอบ้านแหลม-สะพานวัดในกลาง	๐.๙
๒๖๙	AR66/REG/US/0132	ภาคใต้	เพชรบุรี	ถนนพระครูวิชระกิจโกศล สะพานเฉลิมพระเกียรติ(บางตะบูน)-ร้านแม่จินดา	๐.๙๖
๒๗๐	AR66/REG/US/0135	ภาคใต้	เพชรบุรี	เพชรเกษม(หมายเลข๔) สี่แยกบ้านลาด-แยกบ้านท่าศาลา	๑.๒
๒๗๑	AR66/REG/US/0136	ภาคใต้	เพชรบุรี	ถนนเพชรเกษม(ขาโค้งใต้) ร้านพรรวม ภัณฑ-บ.เพชรสยาม พื้ไฟฟ้า จำกัด	๒.๓
๒๗๒	AR66/REG/US/0137	ภาคใต้	เพชรบุรี	ถ.เพชรเกษม ทางเข้าเวเนเซีย - ตรงข้ามทางเข้า รร ดุสิต	๑
๒๗๓	AR66/REG/US/0138	ภาคใต้	เพชรบุรี	ถ.เพชรเกษม ก่อนถึงโรงแรมดุสิต - หมู่บ้านโบ้ท์แฮร์ส	๑
๒๗๔	AR66/REG/US/0146	ภาคใต้	ภูเก็ต	ห้าแยกฉลอง - จุดแบ่งแดนกะรน (ฝั่งขวา) ช่วงที่ ๒	๑
๒๗๕	AR66/REG/US/0382	ภาคกลาง	ราชบุรี	ถ.พระราม๒ ขาเข้า กทม. หน้าวัดเขาหลวง ถึง ถนนพระราม ๒ ป้อมแก๊ส PT ช่วงที่ ๕	๑.๒
๒๗๖	AR66/REG/US/0384	ภาคกลาง	ราชบุรี	ปากทางเข้าโรงงานน้ำตาลบ้านโป่ง-สี่แยกไฟแดงหุบกระเทียม	๑.๐๗
๒๗๗	AR66/REG/US/0391	ภาคกลาง	สมุทรสงคราม	ทางหลวงชนบท สส.๒๐๒๑ สามแยกบ้านดอนจั่น-บ้านยี่สาร ถึง ปากทางเข้าวัดพระวิสุทธิวงศ์	๒
๒๗๘	AR66/REG/US/0392	ภาคกลาง	สมุทรสงคราม	ทางหลวงชนบท สส.๒๐๖๒ สะพานสมเด็จพระศรีสริเยนทร์ - สายชลแม่กลองรีสอร์ท	๑.๑
๒๗๙	AR66/REG/US/0393	ภาคกลาง	สมุทรสงคราม	ทางหลวงชนบท สส.๒๐๖๒ สามแยก ๗-๑๑ - ถิ่นน้ำวัดท้องคุ้ง	๑.๕
๒๘๐	AR66/REG/US/0394	ภาคกลาง	สมุทรสงคราม	ถนนอัมพวา-บางนกแขวก แยกวัดคริสต์บางนกแขวก-จุดแบ่งเขตหมู่ไทย ช่วงที่ ๑	๒.๑
๒๘๑	AR66/REG/US/0421	ภาคกลาง	สุพรรณบุรี	ป้อมตลาดดาว-ตรงข้ามร้านต่อยท่ารวก	๑.๔๙
๒๘๒	AR65/REG/US/0426	ภาคกลาง	ฉะเชิงเทรา	AP๖๔๓๒๐๐๓๕๑๐แยกห้วยหิน-สะพานบ้านห้วยพลู (ทางหลวงชลบท ฉช.๓๐๑๒)	๓.๒๑
๒๘๓	AR65/REG/US/0427	ภาคกลาง	ฉะเชิงเทรา	AP๖๔๓๒๐๐๓๑๒๐แยกบางน้ำเปรี้ยว-คลอง ๑๙ (วงจร ๘) ถนน นย.๓๐๐๑	๔.๒๖
๒๘๔	AR65/REG/US/0428	ภาคกลาง	ฉะเชิงเทรา	AP๖๔๓๒๐๐๔๒๐ แยกคอมเพล็กซ์ - ตรงข้าม ตรอ.จรัญแปดริ้ว (ขาเข้า) ถนนสุขประยูร	๑.๗๕
๒๘๕	AR65/REG/US/0697	ภาคใต้	ชุมพร	ทางหลวงหมายเลข ๓๑๘๐ สามแยกวัดทุ่งไทรทอง - วงเวียนบ้านทุ่งวัวแล่น	๑.๖๑
๒๘๖	AR65/REG/US/0698	ภาคใต้	ชุมพร	ถนนริมชายหาดทุ่งวัวแล่น วิวีสอร์ท - หน้าโรงแรมคาบาน่า	๑.๐๐

ลำดับ	รหัสเส้นทาง	ภูมิภาค	จังหวัด	ชื่อเส้นทาง	ระยะทาง (กม.)
๒๘๗	AR65/REG/US/0699	ภาคใต้	ชุมพร	ทางหลวงหมายเลข ๓๑๘๐ สี่แยกหนองปลาไหล - ร้านรับซื้อยาง	๑.๐๐
๒๘๘	AR65/REG/US/0700	ภาคใต้	ชุมพร	ทางหลวงหมายเลข ๔๐๐๒ บ้านกลางสวนรีสอท - ปากซอยสี่เมือง	๑.๔๐
๒๘๙	AR65/REG/US/0704	ภาคใต้	ตรัง	ทางเข้าวัดคีรีวิหาร - สี่แยกห้วยยอด(อันดามัน) ช่วงที่ ๑	๒.๕๐
๒๙๐	AR65/REG/US/0705	ภาคใต้	ตรัง	ทางเข้าวัดคีรีวิหาร - สี่แยกห้วยยอด(อันดามัน) ช่วงที่ ๒	๒.๕๐
๒๙๑	AR65/REG/US/0707	ภาคใต้	นครศรีธรรมราช	index เฟอร์นิเจอร์ ถึง หมู่บ้านสวีตโฮม ถนนอ้อมค่าย	๒.๔๐
๒๙๒	AR65/REG/US/0708	ภาคใต้	นครศรีธรรมราช	บ้านทุ่งลาด ถึง บ้านควนน้ำ ช่วงที่ ๑ ถนนจันดี-ฉวาง	๑.๕๙
๒๙๓	AR65/REG/US/0709	ภาคใต้	นครศรีธรรมราช	บ้านทุ่งลาด ถึง บ้านควนน้ำ ช่วงที่ ๒ ถนนจันดี-ฉวาง	๑.๕๙
๒๙๔	AR65/REG/US/0713	ภาคใต้	นครศรีธรรมราช	ทุ่งใหญ่-สี่แยกหนองดี๑/๒	๑.๓๐
๒๙๕	AR65/REG/US/0715	ภาคใต้	นครศรีธรรมราช	สะพานปากพียง - ตลาดประมงบ้านในถุ้ง ๑/๓	๑.๘๐
๒๙๖	AR65/REG/US/0716	ภาคใต้	นครศรีธรรมราช	สะพานปากพียง - ตลาดประมงบ้านในถุ้ง ๒/๓	๑.๘๐
๒๙๗	AR65/REG/US/0717	ภาคใต้	นครศรีธรรมราช	สะพานปากพียง - ตลาดประมงบ้านในถุ้ง ๓/๓	๑.๕๐
๒๙๘	AR65/REG/US/0736	ภาคใต้	ประจวบคีรีขันธ์	ถนนเพชรเกษม รร.ชัยเกษม-จุดแบ่งเขต บางสะพาน ฝั่งตะวันออกกล่องใต้	๑.๕๐
๒๙๙	AR65/REG/US/0737	ภาคใต้	ประจวบคีรีขันธ์	ถนนเพชรเกษม รร.ชัยเกษม-จุดแบ่งเขต บางสะพาน ฝั่งตะวันออกกล่องใต้	๒.๔๐
๓๐๐	AR65/REG/US/0738	ภาคใต้	ประจวบคีรีขันธ์	ถนนเพชรเกษม รร.ชัยเกษม-จุดแบ่งเขต บางสะพาน ฝั่งตะวันออกกล่องใต้	๑.๔๐
๓๐๑	AR65/REG/US/0739	ภาคใต้	ประจวบคีรีขันธ์	ถนนเพชรเกษม รร.ชัยเกษม-จุดแบ่งเขต บางสะพาน ฝั่งตะวันออกกล่องใต้	๑.๗๐
๓๐๒	AR65/REG/US/0740	ภาคใต้	ประจวบคีรีขันธ์	ถนนเพชรเกษม รร.ชัยเกษม-จุดแบ่งเขต บางสะพาน ฝั่งตะวันออกกล่องใต้	๑.๕๐
๓๐๓	AR65/REG/US/0741	ภาคใต้	ประจวบคีรีขันธ์	ถนนเพชรเกษม ร้านหมูกระทะศรีปทุม - ร้านหมูกระทะนายสิงห์	๑.๔๐
๓๐๔	AR65/REG/US/0742	ภาคใต้	ประจวบคีรีขันธ์	ถนนเพชรเกษม ร้านศิริภัณฑ์บางสะพาน - ร้านหมูกระทะศรีปทุม	๑.๐๐
๓๐๕	AR65/REG/US/0748	ภาคใต้	ประจวบคีรีขันธ์	ทางหลวงหมายเลข ๓๑๖๙ ห้างเทสโก้โลตัส บางสะพาน - บจก.บางสะพานวิศวกรรม	๑.๐๐
๓๐๖	AR65/REG/US/0749	ภาคใต้	ประจวบคีรีขันธ์	ทางหลวงชนบท ปข.๔๐๔๕ บ้านท่าขาม - บริษัทยาม	๑.๐๐
๓๐๗	AR65/REG/US/0750	ภาคใต้	ประจวบคีรีขันธ์	ทางหลวงชนบท ปข.๔๐๔๕ บริษัทยาม - บ้านท่านาว	๑.๐๐
๓๐๘	AR65/REG/US/0751	ภาคใต้	ประจวบคีรีขันธ์	ถนนเพชรเกษม สี่แยกกุยบุรี (ฝั่งตะวันออก) - แม่น้ำกุยบุรี	๑.๐๐

ลำดับ	รหัสเส้นทาง	ภูมิภาค	จังหวัด	ชื่อเส้นทาง	ระยะทาง (กม.)
๓๐๙	AR65/REG/US/0752	ภาคใต้	ประจวบคีรีขันธ์	ถนนเพชรเกษม สี่แยกกุยบุรี (ฝั่งตะวันออก ฆ่าล่อง)-ซอย ๙ ร้านทะเลทอง	๑.๐๐
๓๑๐	AR65/REG/US/0753	ภาคใต้	ประจวบคีรีขันธ์	ถนนเพชรเกษม สี่แยกกุยบุรี (ฝั่งตะวันออก ฆ่าขึ้น)-ร้านทองสามจ่อะไหล่	๑.๐๐
๓๑๑	AR65/REG/US/0754	ภาคใต้	ประจวบคีรีขันธ์	ถนนเทศบาลบำรุง ถนนเทศบาลบำรุง	๐.๖๑
๓๑๒	AR65/REG/US/0755	ภาคใต้	ประจวบคีรีขันธ์	ถนนก้องเกียรติ ถนนก้องเกียรติ	๐.๕๗
๓๑๓	AR65/REG/US/0756	ภาคใต้	ประจวบคีรีขันธ์	ทางหลวงหมายเลข ๑๐๓๗ ซอยเขื่อน ปราณบุรี	๐.๕๐
๓๑๔	AR65/REG/US/0757	ภาคใต้	ประจวบคีรีขันธ์	ถนนหนองยิงหมี ซอยหนองยิงหมี	๐.๗๐
๓๑๕	AR65/REG/US/0771	ภาคใต้	พังงา	สี่แยกอนุบาล - สี่แยกอุเรื่อ (ฝั่งซ้าย) ถนน เทศบาลบำรุง	๐.๙๐
๓๑๖	AR65/REG/US/0772	ภาคใต้	พังงา	สี่แยกอนุบาล - สี่แยกอุเรื่อ (ฝั่งขวา) ถนน เทศบาลบำรุง	๐.๙๐
๓๑๗	AR65/REG/US/0773	ภาคใต้	พังงา	บ้านนาเตย - บ้านวังทัง	๒.๙๐
๓๑๘	AR65/REG/US/0774	ภาคใต้	พังงา	หน้าโรงเรียนทุ่งอี - ปากทางบ้านฝรั่ง	๑.๕๐
๓๑๙	AR65/REG/US/0775	ภาคใต้	พังงา	ปากทางบ้านฝรั่ง - หน้าการไฟฟ้าตะกั่วทุ่ง	๑.๓๗
๓๒๐	AR65/REG/US/0777	ภาคใต้	พัทลุง	AP๖๔๔๓๐๐๙๐๑ หน้าวัดควนมะนาวสูง ถึง บ้านทะเลน้อย	๑.๗๒
๓๒๑	AR65/REG/US/0778	ภาคใต้	พัทลุง	AP๖๔๔๓๐๐๗๘๑ สามแยกบ้านคลองท มวย ถึง หน้าวัดคงทิต	๕.๐๓
๓๒๒	AR65/REG/US/0779	ภาคใต้	พัทลุง	AP๖๔๔๓๐๐๗๙๑ หน้าวัดคงทิต ถึง สี่แยก ไส้แตระ	๓.๙๑
๓๒๓	AR65/REG/US/0780	ภาคใต้	พัทลุง	AP๖๔๔๓๐๐๘๐๑ สี่แยกไส้แตระ ถึง หน้า วัดคงทิตใหม่	๓.๖๘
๓๒๔	AR65/REG/US/0781	ภาคใต้	พัทลุง	AP๖๔๔๓๐๐๘๑๑ หน้าวัดคงทิตใหม่ ถึง บ้านลาน้อย	๓.๒๗
๓๒๕	AR65/REG/US/0831	ภาคใต้	ระนอง	ถนนเพชรเกษม สถานีตำรวจภูธรราชกรูด กม.๖๒๕ - ตรงข้ามซอยเทพนิมิตร กม.๖๒๘ (ฝั่งขาออก)	๓.๐๐
๓๒๖	AR65/REG/US/0832	ภาคใต้	ระนอง	ถนนเพชรเกษม ตรงข้ามซอยเทพนิมิตร กม. ๖๒๘ - วิทยาลัยเกษตรและเทคโนโลยี ระนอง กม. ๖๓๐+๒๐๐ (ฝั่งขาออก)	๒.๒๐
๓๒๗	AR65/REG/US/0845	ภาคใต้	สุราษฎร์ธานี	บ้านควนศรีพนม - สี่แยกหนองนิล(ถนน เอเชียขาลงใต้) ช่วงที่ ๑	๓.๕๐
๓๒๘	AR65/REG/US/0846	ภาคใต้	สุราษฎร์ธานี	แยกเซเว่น ซอย ทอมมี่ - อ็อกซ่าป๊อ ริสอร์ท ถนนรอบเกาะพะงัน	๒.๕๐
๓๒๙	AR65/REG/US/0847	ภาคใต้	สุราษฎร์ธานี	สี่แยกบ้านพ่วง - ตรงข้ามอบต.พลาวยวาส ทางหลวง ๔๑๗๗	๑.๕๐
๓๓๐	AR65/REG/US/0848	ภาคใต้	สุราษฎร์ธานี	ตรงข้าม อบต.พลาวยวาส - สามแยกเข้า อนามัยพลาวยวาส ทางหลวง ๔๑๗๗	๑.๒๐
๓๓๑	AR65/REG/US/0849	ภาคใต้	สุราษฎร์ธานี	ปากซอยสามพี่น้อง - หน้าโรงเรียนบ้านควน นิยม ทางหลวง ๔๑๑๐	๒.๓๐
๓๓๒	AR65/REG/US/0850	ภาคใต้	สุราษฎร์ธานี	ค่ายลูกเสือบ่อน้ำร้อน - บ.วังหิน	๑.๒๐

ลำดับ	รหัสเส้นทาง	ภูมิภาค	จังหวัด	ชื่อเส้นทาง	ระยะทาง (กม.)
๓๓๓	AR65/REG/US/0851	ภาคใต้	สุราษฎร์ธานี	บ้านปากบาง – บ้านบางอ้อ ช่วงที่ ๑	๑.๗๕
๓๓๔	AR65/REG/US/0852	ภาคใต้	สุราษฎร์ธานี	บ้านปากบาง – บ้านบางอ้อ ช่วงที่ ๒	๑.๗๕
๓๓๕	AR65/REG/US/0853	ภาคใต้	สุราษฎร์ธานี	วงเวียนหินลาด – สามแยกท่าเรือราชา (ฝั่งภูเขา)	๒.๕๐
๓๓๖	AR65/REG/US/0854	ภาคใต้	สุราษฎร์ธานี	วงเวียนหินลาด – สามแยกท่าเรือราชา (ฝั่งทะเล) ช่วงที่ ๑	๑.๓๐
๓๓๗	AR65/REG/US/0855	ภาคใต้	สุราษฎร์ธานี	วงเวียนหินลาด – สามแยกท่าเรือราชา (ฝั่งทะเล) ช่วงที่ ๒	๑.๓๐
๓๓๘	AR66/REG/US/0199	ภาคตะวันออกเฉียงเหนือ	กาฬสินธุ์	หน้าสำนักงานอุตสาหกรรม ฝั่งซ้าย - หน้าปั๊มแก๊ส	๒.๐๒
๓๓๙	AR66/REG/US/0200	ภาคตะวันออกเฉียงเหนือ	กาฬสินธุ์	หน้าปั๊มแก๊ส - สี่แยกเลี้ยงเมืองเส้นใหม่	๑.๕๕
๓๔๐	AR66/REG/US/0205	ภาคตะวันออกเฉียงเหนือ	ขอนแก่น	ซอยมะลิวัลย์ ถนนมลิวรรณ ถึง ถนนศรีจันทร์	๐.๘๕
๓๔๑	AR66/REG/US/0230	ภาคตะวันออกเฉียงเหนือ	บึงกาฬ	เส้นทางหน้า รพ.บึงกาฬ ถึง สี่แยกร้านบราวน์	๑.๔๐
๓๔๒	AR66/REG/US/0236	ภาคตะวันออกเฉียงเหนือ	มหาสารคาม	สี่แยกวงยาว - ศูนย์หอพักตักศิลา	๐.๖๖
๓๔๓	AR66/REG/US/0238	ภาคตะวันออกเฉียงเหนือ	มหาสารคาม	หน้าสำนักงานเขตพื้นที่การศึกษา ถึง ตรงข้ามศูนย์ดำรงธรรมคุ้มใต้	๐.๔๑
๓๔๔	AR66/REG/US/0242	ภาคตะวันออกเฉียงเหนือ	ยโสธร	จัดระเบียบสาย เฟส ๒ สามแยกอบจ.-หน้าเรือนจ่ายโสร (ฝั่งร้านถ่ายเอกสาร)	๑.๑๘
๓๔๕	AR66/REG/US/0244	ภาคตะวันออกเฉียงเหนือ	ยโสธร	สามแยกไป อ.พนมไพร-ปั๊ม ปตท. ฝั่ง F๓	๐.๘๓
๓๔๖	AR66/REG/US/0247	ภาคตะวันออกเฉียงเหนือ	ร้อยเอ็ด	จัดระเบียบสาย เฟส ๒ บ.หนองบัว	๐.๙๕
๓๔๗	AR66/REG/US/0248	ภาคตะวันออกเฉียงเหนือ	ร้อยเอ็ด	สามแยกหน้าโรงพยาบาลเสลภูมิ	๐.๒๔
๓๔๘	AR66/REG/US/0257	ภาคตะวันออกเฉียงเหนือ	สกลนคร	ประตูเมือง - สามแยกสวนรัก	๐.๘๑
๓๔๙	AR66/REG/US/0259	ภาคตะวันออกเฉียงเหนือ	สกลนคร	ประตูเมือง - สี่แยกประปา	๑.๐๔
๓๕๐	AR66/REG/US/0290	ภาคตะวันออกเฉียงเหนือ	อุบลราชธานี	หน้า สนง.กฟส.พมท. ถึง หจก.พิบูลมังสาหารวาริเทพ	๑.๐๐
๓๕๑	AR66/REG/US/0313	ภาคกลาง	ชลบุรี	มหาวิทยาลัยศรีปทุม วิทยาเขตชลบุรี ถึง ใต้ลิ้มค้ำไม้	๒.๑๕
๓๕๒	AR66/REG/US/0314	ภาคกลาง	ชลบุรี	ใต้ลิ้มค้ำไม้ ถึง ประตูวัดบุญญราศรี	๑.๓๕
๓๕๓	AR66/REG/US/0315	ภาคกลาง	ชลบุรี	ประตูวัดบุญญราศรี ถึง จุดแบ่งเขต กฟอ.บปก.(เข้าบางปะกง)	๒.๖๐
๓๕๔	AR66/REG/US/0316	ภาคกลาง	ชลบุรี	จุดแบ่งแดน กฟช.ชบ.หน้า รร.ห้วยกะปิ-แยกไฟแดงอ่างศิลา	๑.๘๓
๓๕๕	AR66/REG/US/0320	ภาคกลาง	ชลบุรี	ปั๊มบางจากตลาดหนองมน-แยกไฟแดงเลี้ยงตลาดหนองมน	๒.๓๔

ลำดับ	รหัสเส้นทาง	ภูมิภาค	จังหวัด	ชื่อเส้นทาง	ระยะทาง (กม.)
๓๕๖	AR66/REG/US/0364	ภาคกลาง	ปทุมธานี	เดอะแพลนท์ - แยกโรงพยาบาลเซนต์คาโลส	๒.๔๐
๓๕๗	AR66/REG/US/0372	ภาคกลาง	พระนครศรีอยุธยา	เส้นทางริมถนนอุคมสรยุทธ์(เส้นทางฝั่งขาเข้าบางปะอิน) ทางเข้าคลองยายหลาบ ถึงร้านยางDeestone	๒.๕๐
๓๕๘	AR66/REG/US/0378	ภาคกลาง	พระนครศรีอยุธยา	ข้าวแกงบ้านสวน ๒ - ปิมน้ำมัน ปตท. กม. ๗๘	๑.๔๘
๓๕๙	AR66/REG/US/0410	ภาคกลาง	สระบุรี	สามแยกโรงเรียนแก่งคอย - สามแยกป้อมตำรวจ (ตลาดไต้รุ่ง แก่งคอย)	๑.๓๕
๓๖๐	AR66/REG/US/0415	ภาคกลาง	สุพรรณบุรี	ก่อนถึงคุ้มกมม่วงพัฒนา๒ - เซเวนเก้าห้อง	๑.๑๐
๓๖๑	AR66/REG/US/0416	ภาคกลาง	สุพรรณบุรี	สามแยกบ้านสูตร - หลังตรีอวัดโพธิ์ลังกา	๓.๐๐
๓๖๒	AR66/REG/US/0417	ภาคกลาง	สุพรรณบุรี	หลังตรีอวัดโพธิ์ลังกา - วัดโพธิ์ลังกา	๑.๕๐
๓๖๓	AR66/REG/US/0425	ภาคกลาง	สุพรรณบุรี	แยกหนองวัลย์เปรียง - ปิมน้ำมันจากหนองวัลย์เปรียง	๑.๕๐
๓๖๔	AR66/REG/US/0430	ภาคกลาง	สุพรรณบุรี	ศาลเจ้าพ่อเขาสามร้อยยอด ถึง สะพาน (คลองตาลเสี้ยน)	๒.๐๐
๓๖๕	AR66/REG/US/0431	ภาคกลาง	สุพรรณบุรี	ถนนสาย ๓๔๐ ฝั่งตะวันตก (ทางแยกเข้าวัดวังหิน-สะพานบางขวาง) ช่วงที่ ๑	๑.๔๕
๓๖๖	AR66/REG/US/0433	ภาคกลาง	อยุธยา	ถนนพหลโยธินฝั่งขาออก จากหน้าอุโมงค์ใหม่ ถึงสะพานลอยจุดแบ่งเขตวังน้อย	๑.๕๐
				รวมระยะทาง	๕๘๐.๔๔๕



สำนักงานคณะกรรมการกิจการกระจายเสียง กิจการโทรทัศน์ และกิจการโทรคมนาคมแห่งชาติ
OFFICE OF THE NATIONAL BROADCASTING AND TELECOMMUNICATIONS COMMISSION