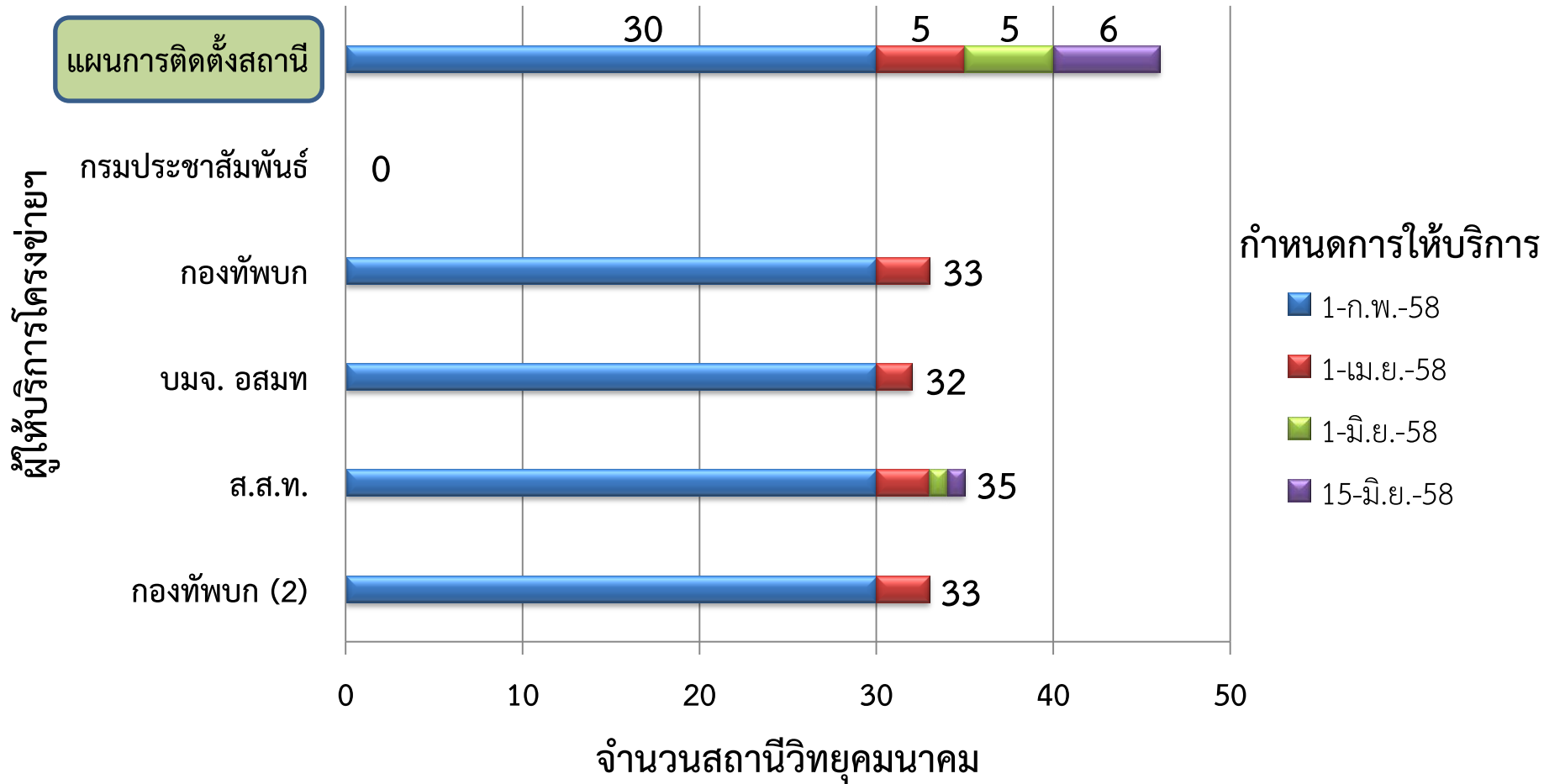


# สถานะการดำเนินการติดตั้งสถานีวิทยุคมนาคมเพื่อให้บริการ โครงข่ายโทรศัพท์เคลื่อนที่ภาคพื้นดินในระบบดิจิทัล



ข้อมูล ณ วันที่ 24 มี.ค. 58

ผลการดำเนินการเพื่อให้บริการโครงข่ายโทรทัศนภาคพื้นดินในระบบดิจิทัล ปีที่ 1

| สถานีวิทยุคมนาคม | ผู้ให้บริการโครงข่ายโทรทัศนภาคพื้นดินในระบบดิจิทัล |          |           |        |              |
|------------------|--|----------|-----------|--------|--------------|
|                  | กรมประชาสัมพันธ์                                   | กองทัพบก | บมจ. อสมท | ส.ส.ท. | กองทัพบก (2) |
| กรุงเทพฯ         | ✗  | ✓        | ✓         | ✓      | ✓            |
| นครราชสีมา       | ✗  | ✓        | ✓         | ✓      | ✓            |
| เชียงใหม่        | ✗  | ✓        | ✓         | ✓      | ✓            |
| สงขลา            | ✗  | ✓        | ✓         | ✓      | ✓            |
| อุบลราชธานี      | ✗  | ✓        | ✓         | ✓      | ✓            |
| สุราษฎร์ธานี     | ✗  | ✓        | ✓         | ✓      | ✓            |
| ระยอง            | ✗  | ✓        | ✓         | ✓      | ✓            |
| สิงห์บุรี        | ✗  | ✓        | ✓         | ✓      | ✓            |
| สุโขทัย          | ✗  | ✓        | ✓         | ✓      | ✓            |
| ขอนแก่น          | ✗  | ✓        | ✓         | ✓      | ✓            |
| อุดรธานี         | ✗  | ✓        | ✓         | ✓      | ✓            |
| หัวหิน           | ✗  | ✓        | ✓         | ✓      | ✓            |

ผลการดำเนินการเพื่อให้บริการโครงข่ายโทรทัศนภาคพื้นดินในระบบดิจิทัล ปีที่ 2

| สถานีวิทยุคมนาคม | ผู้ให้บริการโครงข่ายโทรทัศนภาคพื้นดินในระบบดิจิทัล |          |           |        |              |
|------------------|--|----------|-----------|--------|--------------|
|                  | กรมประชาสัมพันธ์                                   | กองทัพบก | บมจ. อสมท | ส.ส.ท. | กองทัพบก (2) |
| ร้อยเอ็ด         | ✗  | ✓        | ✓         | ✓      | ✓            |
| เชียงราย         | ✗  | ✓        | ✓         | ✓      | ✓            |
| สระแก้ว          | ✗  | ✓        | ✓         | ✓      | ✓            |
| นครสวรรค์        | ✗  | ✓        | ✓         | ✓      | ✓            |
| นครศรีธรรมราช    | ✗  | ✓        | ✓         | ✓      | ✓            |
| ภูเก็ต           | ✗  | ✓        | ✓         | ✓      | ✓            |
| ตรัง             | ✗  | ✓        | ✓         | ✓      | ✓            |
| สุรินทร์         | ✗  | ✓        | ✓         | ✓      | ✓            |
| สกลนคร           | ✗  | ✓        | ✓         | ✓      | ✓            |
| ลำปาง            | ✗  | ✓        | ✓         | ✓      | ✓            |
| น่าน             | ✗  | ✓        | ✓         | ✓      | ✓            |
| เพชรบูรณ์        | ✗  | ✓        | ✓         | ✓      | ✓            |
| ประจวบคีรีขันธ์  | ✗  | ✓        | ✓         | ✓      | ✓            |
| กาญจนบุรี        | ✗  | ✓        | ✓         | ✓      | ✓            |
| ชุมพร            | ✗  | ✓        | ✓         | ✓      | ✓            |
| ตราด             | ✗  | ✓        | ✓         | ✓      | ✓            |
| มุกดาหาร         | ✗  | ✓        | ✓         | ✓      | ✓            |
| ตาก              | ✗  | ✓        | ✓         | ✓      | ✓            |
| แม่ฮ่องสอน       | ✗  | ✓        | ✗         | ✓      | ✓            |
| ระนอง            | ✗  | ✗        | ✗         | ✗      | ✗            |
| เลย              | ✗  | ✓        | ✓         | ✓      | ✓            |
| ชัยภูมิ          | ✗  | ✓        | ✓         | ✓      | ✓            |
| แพร่             | ✗  | ✗        | ✗         | ✗      | ✗            |
| สตูล             | ✗  | ✗        | ✗         | ✗      | ✗            |
| อุดรดิต์         | ✗  | ✗        | ✗         | ✗      | ✗            |
| บึงกาฬ           | ✗  | ✗        | ✗         | ✗      | ✗            |
| ศรีสะเกษ         | ✗  | ✗        | ✗         | ✗      | ✗            |
| ยะลา             | ✗  | ✗        | ✗         | ✓      | ✗            |

ผลการดำเนินการเพื่อให้บริการโครงข่ายโทรทัศนภาคพื้นดินในระบบดิจิทัล ปีที่ 2 (สถานีเสริม)

| สถานีวิทยุคมนาคม | ผู้ให้บริการโครงข่ายโทรทัศนภาคพื้นดินในระบบดิจิทัล |          |           |        |              |
|------------------|--|----------|-----------|--------|--------------|
|                  | กรมประชาสัมพันธ์                                   | กองทัพบก | บมจ. อสมท | ส.ส.ท. | กองทัพบก (2) |
| ทุ่งสง           | ✗  | ✗        | ✗         | ✓      | ✗            |
| ชุมแพ            | ✗  | ✗        | ✗         | ✗      | ✗            |
| ชุมพวง           | ✗  | ✗        | ✗         | ✗      | ✗            |
| เขายายเที่ยง     | ✗  | ✗        | ✗         | ✗      | ✗            |
| บุรีรัมย์        | ✗  | ✗        | ✗         | ✗      | ✗            |
| พะเยา            | ✗  | ✗        | ✗         | ✗      | ✗            |

- ✗ หมายถึง ยังไม่ได้ดำเนินการติดตั้งสถานีวิทยุคมนาคม
- ✓ หมายถึง ได้ดำเนินการติดตั้งสถานีวิทยุคมนาคมเรียบร้อยแล้ว