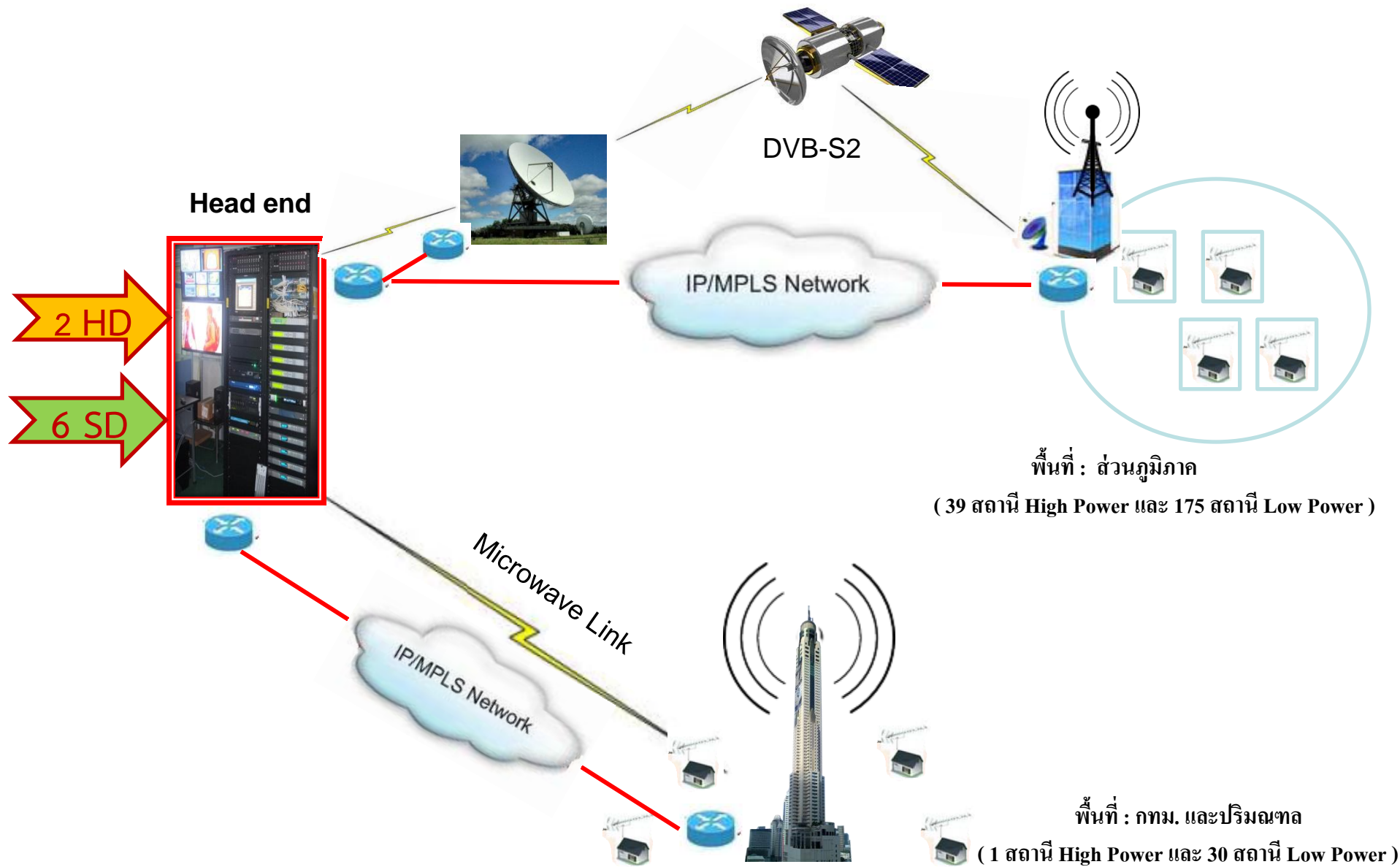


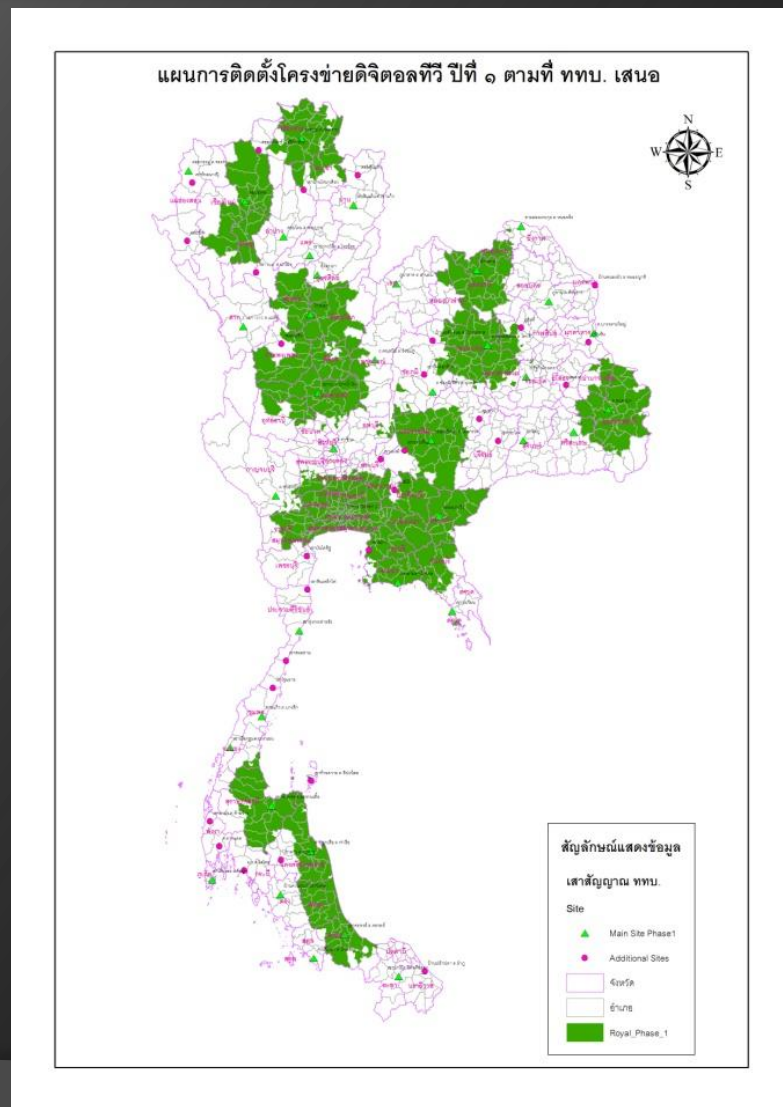


THE BEST OF DIGITAL
NETWORK PROVIDER

โครงข่ายโทรทัศน์ระบบดิจิทัล ของ ททบ.



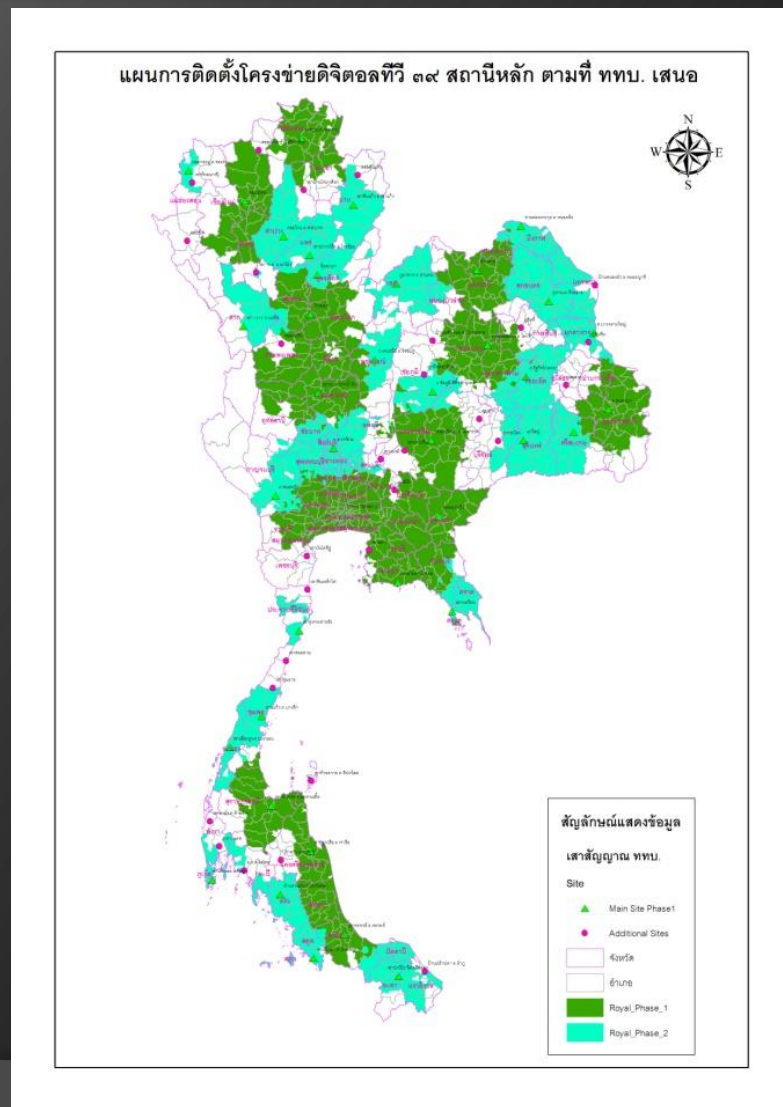
พื้นที่การให้บริการโครงข่าย ปีที่ 1



สถานี High power 20 สถานี

สถานี Low power 60 สถานี

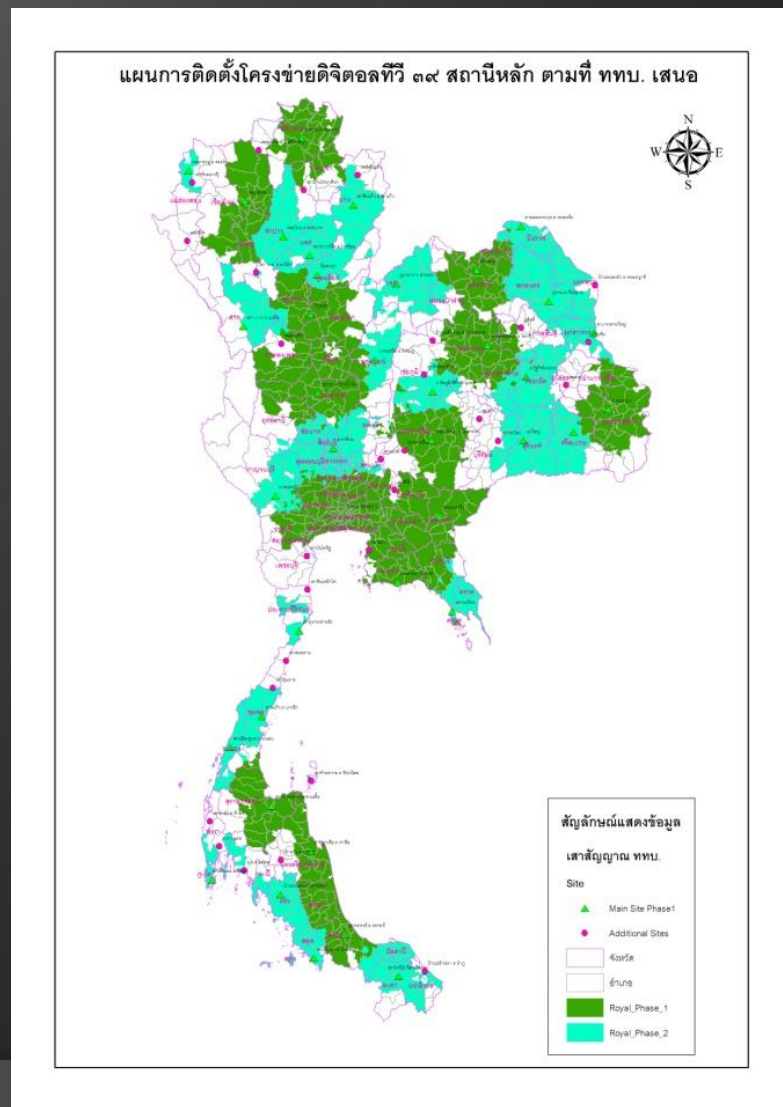
พื้นที่การให้บริการโครงข่าย ปีที่ 2



สถานี High power 19 สถานี

สถานี Low power 60 สถานี

พื้นที่การให้บริการโครงข่าย ปีที่ 3



สถานี Low power 46 สถานี

จำนวนสถานีเครือข่ายทั้งสิ้น



High power	Low power	รวม	% ครอบคลุม ครัวเรือน ประชากร
39	166	205	97%

คุณภาพของโครงข่าย



- ◎ ระบบสำรอง 150%
- ◎ มีบุคลากรประจำทุกสถานีหลัก
- ◎ มีระบบ Monitoring แสดงสถานการณ์ทำงานของระบบ ทุกขั้นตอน ที่เรียกว่า Network Management Systems ในการบริการโครงข่าย
- ◎ มีศูนย์ซ่อมบำรุงกระจายอยู่ทั่วประเทศ ทั้งหมด 8 ศูนย์ซ่อม
- ◎ พื้นที่ให้บริการ ครอบคลุมจำนวนครัวเรือน ประชากรทั้งหมด 97%
- ◎ ประสิทธิภาพในการให้บริการโดยรวม 99.98%
- ◎ มี Call Center Digital TV Services 24 ชม.

จำนวนช่องรายการที่สามารถรองรับให้บริการ



เป็นไปตามที่ กสทช. กำหนด คือ

◎ Mux Loading

- จำนวนช่อง HD 2 ช่อง
- จำนวนช่อง SD 6 ช่อง

ขั้นตอนการเข้าใช้หรือเชื่อมต่อโครงข่ายฯ



- ◎ สัญญาณดิจิทัลวิดีโอขาเข้าอุปกรณ์บีบอัดสัญญาณ แบบ SDI (Serial Digital Interface)
- ◎ ผ่านทางระบบใยแก้วนำแสง หรือระบบ Microwave Link



อัตราค่าบริการโครงข่าย (MUX)

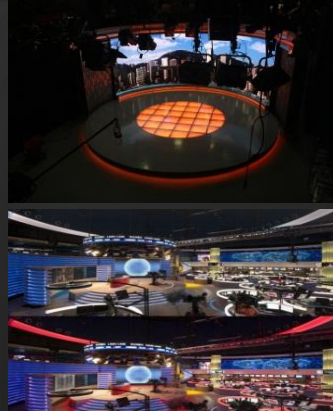
ราคาช่อง HD เดือนละ 14.16 ล้านบาท / ช่อง

ราคาช่อง SD เดือนละ 4.72 ล้านบาท / ช่อง



ขั้นตอนการขอใช้บริการโครงข่ายโทรทัศน ประเภทที่ใช้คลื่นความถี่ภาคพื้นดินในระบบดิจิทัล







ทัศนียภาพห้องประชุมต่างระดับ (498 ที่นั่ง)





ทัศนียภาพห้องประชุมใหญ่และแกลองข้าว



“ททบ.5 นำคุณค่าสู่สังคมไทย”