

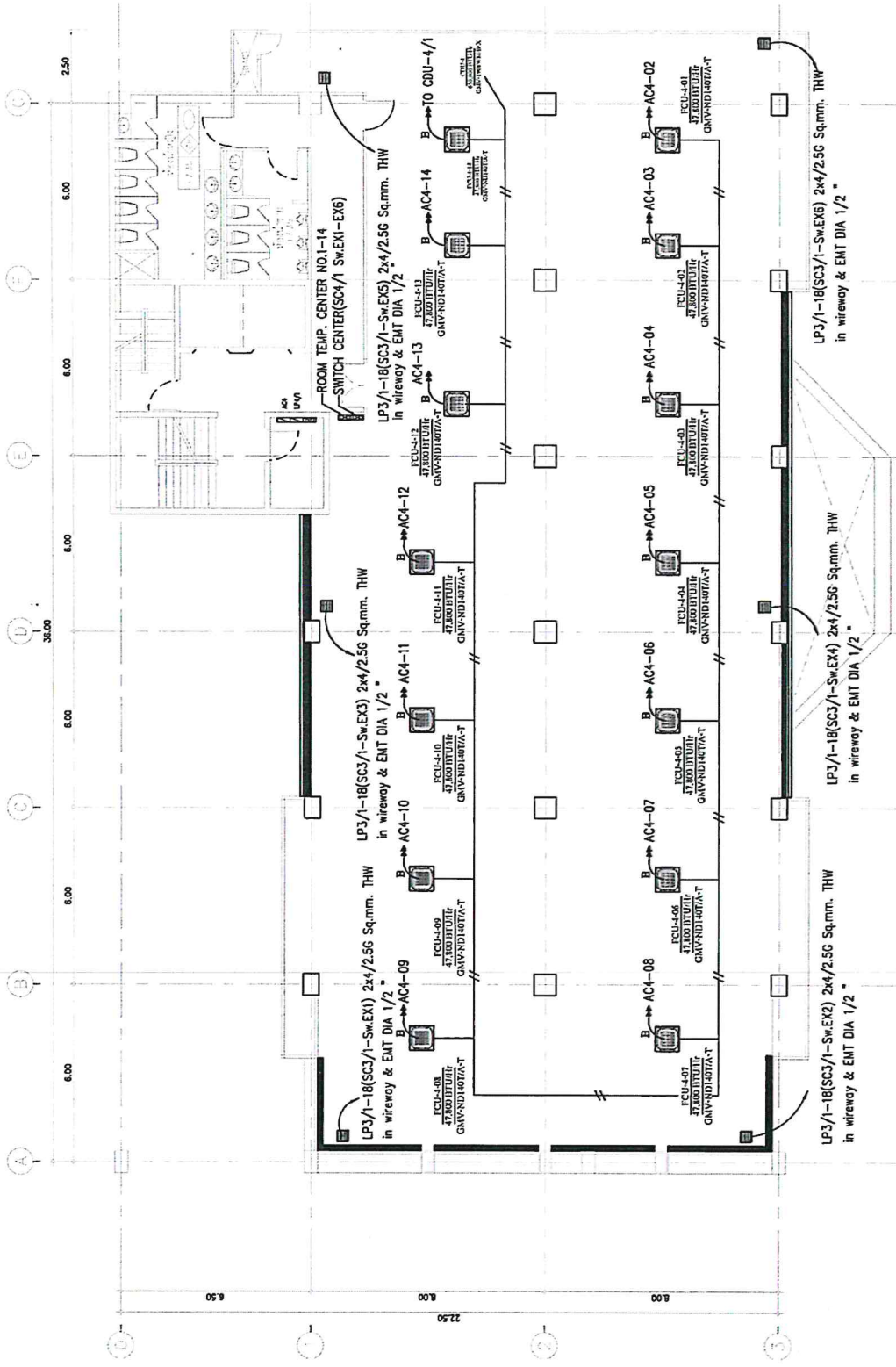
**FIRE ALARM SYSTEM 4th FLOOR**

หมายเหตุ : ผู้ติดตั้งต้องนำ MODULE ตัวรับ DETECTOR ไปติดตั้ง  
 รวมทั้งอุปกรณ์ที่ระบุในลิสต์ของตัวผู้ควบคุมการ (ไม่ใช้ SMOKE, HEAT, TELEPHONE, MANUAL และ ALARM BELL)  
 โดยอุปกรณ์ที่ระบุตัวผู้ติดตั้งและระบุตำแหน่งติดตั้งอุปกรณ์ทั้งหมดในผังนี้จะต้องทำทันที

- 7/A ปล่อยทิ้งตามตำแหน่งที่ระบุในผังนี้
- 7/B 2-WIRE DETECTOR MONITOR MODULE
- 7/C CONTROL MODULE
- 7/D EMERGENCY LIGHT 2 LED Bulb 3-6 Volt Backup Hour 3-3 Hours

*Handwritten signatures and initials in blue ink.*





**ELECTRICAL SYSTEM AIRCONDITION SYSTEM 4th Floor EXISTING**

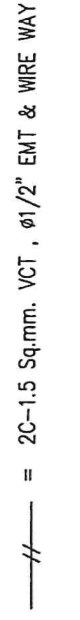
NOTE :- POWER SUPPLY & SAFETY SWITCH BY OTHER

NOTE :- SIGNAL FOR CONTROL FCU & CDU

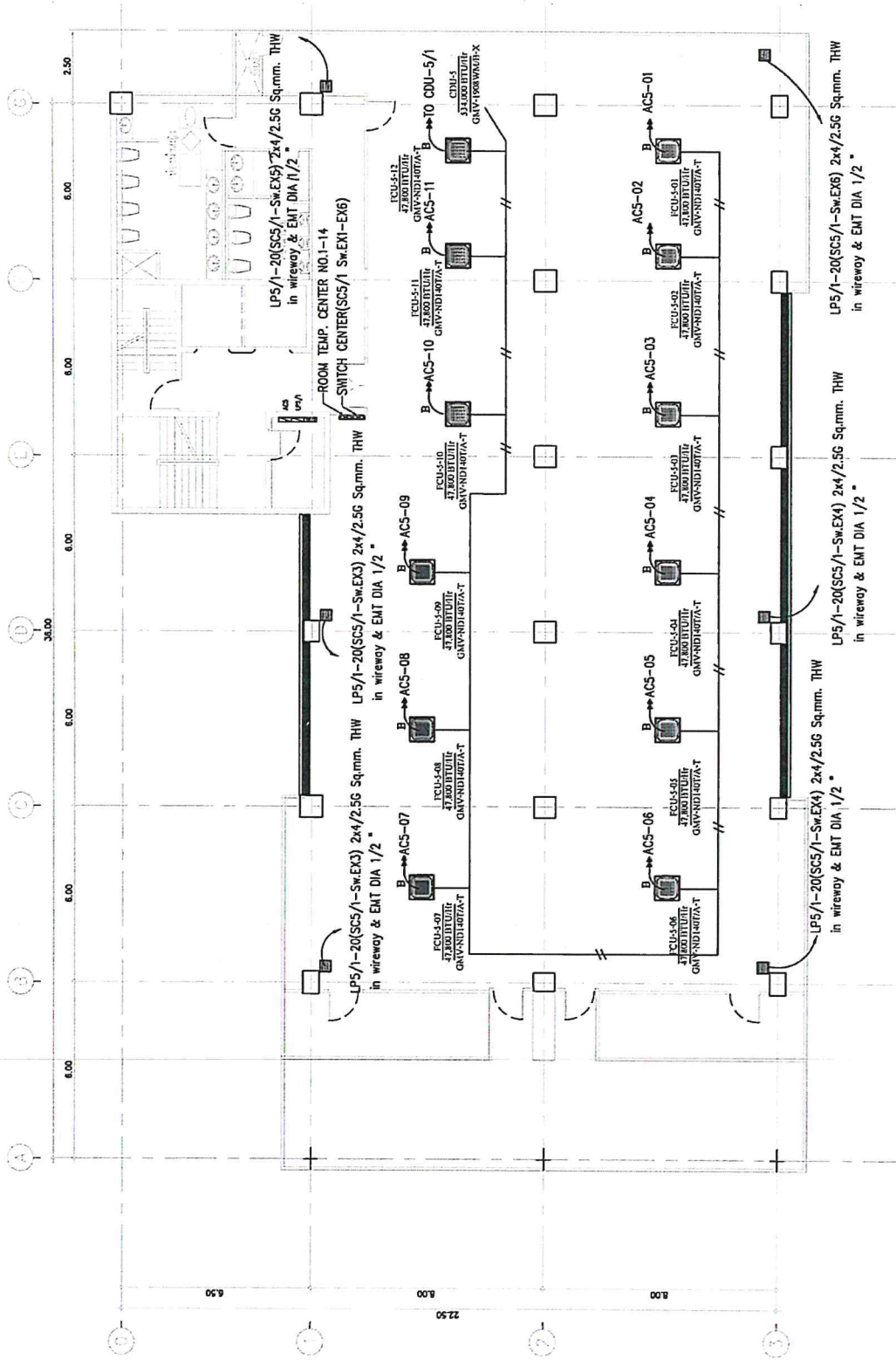
NOTE :-



NOTE :-



*Handwritten signature and initials.*



**ELECTRICAL SYSTEM AIRCONDITION SYSTEM 5th floor EXISTING**

NOTE :- POWER SUPPLY & SAFETY SWITCH BY OTHER

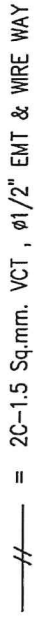
NOTE :-



2x2.5/2.5G Sq.mm. THW in EMT DIA 1/2" & WIRE WAY  
Exhaust fan ceiling type 10"

NOTE :- SIGNAL FOR CONTROL FCU & CDU

NOTE :-



// = 2C-1.5 Sq.mm. VCT , Ø1/2" EMT & WIRE WAY

*Handwritten signature and initials.*



