

## ขอบเขตงาน (Term of Reference)

จัดซื้ออุปกรณ์ระบบเสียงตามสายภายในและภายนอกอาคารของสำนักงาน กสทช.

พร้อมติดตั้ง จำนวน ๕๐ จุด

### ๑. หลักการและเหตุผล

คณะกรรมการกิจการกระจายเสียง กิจการโทรทัศน์ และกิจการโทรคมนาคมแห่งชาติ (กสทช.) และสำนักงาน คณะกรรมการกิจการกระจายเสียง กิจการโทรทัศน์ และกิจการโทรคมนาคมแห่งชาติ (สำนักงาน กสทช.) มีภารกิจหลัก สำคัญในการกำกับดูแลกิจการกระจายเสียง กิจการโทรทัศน์ และกิจการโทรคมนาคม ให้มีการแข่งขันอย่างเสรีและเป็น ธรรม ก่อให้เกิดประโยชน์สูงสุดต่อประเทศและประชาชน โดยนโยบายในการบริหารจัดการองค์กรที่สำคัญอันหนึ่ง คือ การ เผยแพร่ข้อมูลการดำเนินงานของ กสทช. และสำนักงาน กสทช. รวมถึงภารกิจองค์กรให้กับผู้ปฏิบัติงานของสำนักงาน กสทช. ทราบผ่านช่องทาง การประชาสัมพันธ์ภายในองค์กร เพื่อให้ผู้ปฏิบัติงานและผู้เกี่ยวข้องรับทราบข้อมูลที่สำคัญ สามารถนำข้อมูลข่าวสารไปใช้เพื่อประโยชน์ต่อการพัฒนาตนเอง และช่วยเสริมสร้างประสิทธิภาพการสื่อสารด้วยการ พัฒนาช่องทาง การสื่อสารภายในองค์กรตามแผนยุทธศาสตร์สำนักงาน กสทช. ฉบับที่ ๒ (พ.ศ. ๒๕๖๑ – ๒๕๖๔) ได้กำหนด ไว้ในยุทธศาสตร์ที่ ๓ การเสริมสร้างความเข้มแข็งด้านดิจิทัลเพื่อการพัฒนาประเทศอย่างยั่งยืน กลยุทธ์ที่ ๕ เรื่องการสร้าง การรับรู้และความเข้าใจของสาธารณชนที่มีต่อสำนักงาน กสทช.

สำนักงาน กสทช. ได้มีการประชาสัมพันธ์การดำเนินงานที่เกี่ยวข้องและข้อมูลที่มีความสำคัญผ่านช่องทาง เสียงตามสายมาตั้งแต่ปี ๒๕๕๓ เพื่อใช้เป็นช่องทางหนึ่งในการสื่อสารภายในองค์กรสำหรับการดำเนินภารกิจหรือกิจกรรม ร่วมกันตลอดจนการสื่อสารข้อมูลข่าวสารเหตุการณ์ต่างๆ ไปสู่ผู้บริหารและบุคลากรของสำนักงาน กสทช. ให้ได้ทราบ ข้อมูลอย่างรวดเร็วทันเหตุการณ์อย่างทั่วถึง ซึ่งปัจจุบันระบบเสียงตามสายยังไม่ครอบคลุมพื้นที่ อีกทั้งในปี ๒๕๖๐ ได้ทำ การปรับปรุงอาคาร ๔ ให้เป็นสถานที่ทำงานของสำนักงานต่าง ๆ เพิ่มขึ้น ด้วยเหตุนี้ สำนักงาน กสทช. โดยสำนักสื่อสาร องค์กรได้พิจารณาเห็นถึงความสำคัญดังกล่าว จึงได้มีแนวคิดจะดำเนินการจ้างติดตั้งอุปกรณ์ระบบเสียงตามสายภายใน และภายนอกอาคารของสำนักงาน กสทช. (เพิ่มเติม) เพื่อเพิ่มประสิทธิภาพระบบเสียงตามสายให้ครอบคลุมพื้นที่ทั้งหมด เพื่อการประชาสัมพันธ์ข่าวสารและกิจกรรมต่างๆ สำหรับพนักงานภายในองค์กรได้อย่างทั่วถึงและมีประสิทธิภาพสูงสุด

### ๒. วัตถุประสงค์

๒.๑ เพื่อจัดซื้ออุปกรณ์ระบบเสียงตามสายภายในและภายนอกอาคาร บริเวณโดยรอบ สำนักงาน กสทช. (เพิ่มเติม)

๒.๒ เพื่อเพิ่มประสิทธิภาพการประชาสัมพันธ์ข่าวสารและกิจกรรมต่างๆ แก่ผู้บริหารและ พนักงานภายในองค์กรให้รับทราบอย่างทั่วถึงและทันต่อสถานการณ์

### ๓. คุณสมบัติของผู้ยื่นข้อเสนอ

๓.๑ มีความสามารถตามกฎหมาย

๓.๒ ไม่เป็นบุคคลล้มละลาย

๓.๓ ไม่อยู่ระหว่างเลิกกิจการ

๓.๔ ไม่เป็นบุคคลซึ่งอยู่ระหว่างถูกระงับการยื่นข้อเสนอหรือทำสัญญากับหน่วยงานของรัฐไว้ ชั่วคราว เนื่องจากเป็นผู้ที่ไม่ผ่านเกณฑ์การประเมินผลการปฏิบัติงานของผู้ประกอบการตามระเบียบที่ รัฐมนตรีว่าการกระทรวงการคลังกำหนดตามที่ประกาศเผยแพร่ในระบบเครือข่ายสารสนเทศของ กรมบัญชีกลาง

กสทช. ๖/๒๕๖๑

11-5

๓.๕ ไม่เป็นบุคคลซึ่งถูกระบุชื่อไว้ในบัญชีรายชื่อผู้ทำงานและได้แจ้งเวียนชื่อให้เป็นผู้ทำงานของหน่วยงานของรัฐในระบบเครือข่ายสารสนเทศของกรมบัญชีกลาง ซึ่งรวมถึงนิติบุคคลที่ผู้ทำงานเป็นหุ้นส่วนผู้จัดการ กรรมการผู้จัดการ ผู้บริหาร ผู้มีอำนาจในการดำเนินงานในกิจการของนิติบุคคลนั้นด้วย

๓.๖ มีคุณสมบัติและไม่มีลักษณะต้องห้ามตามที่คณะกรรมการนโยบายการจัดซื้อจัดจ้างและการบริหารพัสดุภาครัฐกำหนดในราชกิจจานุเบกษา

๓.๗ เป็นบุคคลธรรมดาหรือนิติบุคคลผู้มีอาชีพขายพัสดุประเภทเดียวกันกับที่ประกวดราคาอิเล็กทรอนิกส์ดังกล่าว

๓.๘ ไม่เป็นผู้มีผลประโยชน์ร่วมกันกับผู้ยื่นข้อเสนอรายอื่นที่เข้ายื่นข้อเสนอให้แก่ สำนักงาน กสทช. ณ วันประกาศประกวดราคาอิเล็กทรอนิกส์ หรือไม่เป็นผู้กระทำการอันเป็นการขัดขวางการแข่งขันอย่างเป็นธรรมในการประกวดราคาอิเล็กทรอนิกส์ครั้งนี้

๓.๙ ไม่เป็นผู้ได้รับเอกสิทธิ์หรือความคุ้มกัน ซึ่งอาจปฏิเสธไม่ยอมขึ้นศาลไทยเว้นแต่รัฐบาลของผู้ยื่นข้อเสนอได้มีคำสั่งให้สละเอกสิทธิ์และความคุ้มกันเช่นนั้น

๓.๑๐ ผู้ยื่นข้อเสนอต้องลงทะเบียนในระบบจัดซื้อจัดจ้างภาครัฐด้วยอิเล็กทรอนิกส์ (Electronic Government Procurement : e – GP) ของกรมบัญชีกลาง

๓.๑๑ ผู้เสนอราคาต้องเป็นนิติบุคคลที่มีผลงานประเภทเดียวกับที่จัดหาค้างนี้ วงเงินไม่น้อยกว่า ๔๕๐,๐๐๐.๐๐ บาท (สี่แสนห้าหมื่นบาทถ้วน) โดยต้องเป็นผลงานสัญญาเดี่ยวย้อนหลังไม่เกิน ๓ ปี นับย้อนหลังจนถึงวันที่ยื่นเอกสารเสนอราคา และเป็นผลงานที่เป็นคู่สัญญาโดยตรงกับหน่วยงานของรัฐหรือหน่วยงานเอกชนที่สำนักงาน กสทช. เชื่อถือ พร้อมแนบสำเนาหนังสือรับรองผลงานจากหน่วยงานหรือองค์กรตามสัญญานั้น ๆ

#### ๔. รายละเอียดคุณลักษณะเฉพาะ

ผู้ขายจะต้องดำเนินการจัดหาและติดตั้งอุปกรณ์ระบบเสียงตามสายภายในและภายนอกอาคารของสำนักงาน กสทช. เพิ่มเติม โดยมีรายละเอียดขอบเขตการดำเนินงานและคุณลักษณะเฉพาะของอุปกรณ์ที่ต้องจัดหาและติดตั้ง ดังนี้

##### ๔.๑ รายการอุปกรณ์และสถานที่ติดตั้ง

๔.๑.๑ เครื่องขยายเสียง Power Amplifier ขนาด ๒x๒๕๐ Watts ตามข้อกำหนด ๔.๓.๑ จำนวน ๑ เครื่อง ติดตั้งภายในอาคาร ๔

๔.๑.๒ เครื่องขยายเสียง Power Amplifier ขนาด ๒๔๐ Watts ตามข้อกำหนด ๔.๓.๒ จำนวน ๑ เครื่อง ติดตั้งภายในอาคารอำนวยการ ชั้น ๕

๔.๑.๓ ลำโพงแบบฝังฝ้า Ceiling Loudspeakers ตามข้อกำหนด ๔.๓.๓ จำนวน ๔๒ ตัว ติดตั้งบริเวณต่าง ๆ ดังนี้

(๑) สำหรับอาคาร ๒ จำนวน ๑ ตัว

(๒) สำหรับอาคาร ๓ จำนวน ๕ ตัว

(๓) สำหรับภายในอาคาร ๔ จำนวน ๓๖ ตัว

U-S  
คสทช. ทัดม

๔.๑.๔ ลำโพง Horn Loudspeaker ๓๐ Watts ตามข้อกำหนด ๔.๓.๔ จำนวน ๘ ตัว ติดตั้งบริเวณต่าง ๆ ดังนี้

- (๑) บริเวณรอบสนามฟุตบอล จำนวน ๔ ตัว
- (๒) บริเวณหน้าอาคาร ๒ จำนวน ๒ ตัว
- (๓) บริเวณหน้าอาคาร ๔ จำนวน ๑ ตัว
- (๔) บริเวณอาคารจอดรถ จำนวน ๑ ตัว

๔.๑.๕ ชุดอุปกรณ์ปรับระดับความดังเสียงขนาด ๑๒ Watts ตามข้อกำหนด ๔.๓.๕ ติดตั้งภายในอาคาร ๔ จำนวน ๘ ตัว

๔.๑.๖ ชุดอุปกรณ์ปรับระดับความดังเสียงขนาด ๓๖ Watts ตามข้อกำหนด ๔.๓.๖ ติดตั้งภายในอาคาร ๔ จำนวน ๔ ตัว

๔.๑.๗ เครื่องสำรองไฟฟ้า (UPS) ขนาดไม่น้อยกว่า ๘๐๐VA ตามข้อกำหนด ๔.๓.๗ จำนวน ๑ ชุด ประกอบติดตั้งในตู้ Rack ภายในอาคาร ๔

๔.๑.๘ ตู้ Rack แบบเคลื่อนที่ได้ ขนาด ๑๕U ตาม ข้อกำหนด ๔.๓.๘ จำนวน ๑ ชุด ติดตั้งภายในอาคาร ๔

ทั้งนี้ เครื่องและอุปกรณ์ทั้งหมดต้องเป็นของแท้จากผู้ผลิตและเป็นของใหม่ยังไม่เคยใช้งานมาก่อน และไม่ใชของเก่าเก็บ

#### ๔.๒ ข้อกำหนดการติดตั้ง

ผู้ขายจะต้องติดตั้งอุปกรณ์ระบบเสียงตามสายตามสถานที่ต่าง ๆ ดังกล่าวในข้อ ๔.๑ ตามแผนผังที่กำหนดแนบท้าย โดยจุดติดตั้งสามารถเปลี่ยนแปลงได้ตามความเหมาะสมตามหน้างาน และต้องได้รับความเห็นชอบจากผู้ควบคุมงานก่อน มีรายละเอียดการดำเนินการติดตั้ง มีดังนี้

๔.๒.๑ ส่งแผนการดำเนินงาน รายละเอียดอุปกรณ์และรูปแบบการติดตั้งระบบเสียงตามสายตามรายละเอียดที่กำหนด เป็นรูปแบบแผนผังและรายงานด้วยกระดาษ A๔ เสนอต่อสำนักงาน กสทช. พิจารณาให้ความเห็นชอบก่อนการดำเนินการติดตั้ง

๔.๒.๒ รับผิดชอบค่าใช้จ่ายต่างๆ ที่เกิดขึ้นเกี่ยวกับการเดินสายภายในและภายนอกอาคารของสำนักงาน กสทช. ได้แก่ สายไฟ ปลั๊กไฟ เต้าเสียบ และอุปกรณ์เชื่อมโยงสายสัญญาณต่างๆ เป็นต้น การเดินสายไฟของอุปกรณ์ต่างๆ ต้องดำเนินการอย่างระมัดระวัง มิให้เกิดความเสียหายต่อโครงสร้างอาคารทรัพย์สินหรืออุปกรณ์ภายในของสำนักงาน กสทช.

๔.๒.๓ การเชื่อมโยงสายสัญญาณไฟระหว่างอาคารอำนวยการกับบริเวณสนามฟุตบอลตามแผนผังที่กำหนดตามเอกสารแนบ ให้ฝังใต้พื้นถนนในระดับความลึกมีความปลอดภัยต่อสายสัญญาณ และปรับปรุงถนนบริเวณที่ฝังสายสัญญาณให้เรียบร้อย

๔.๒.๔ การติดตั้งลำโพงแบบฝังในฝ้าเพดานภายในอาคาร ๔ ต้องติดตั้งในจุดต่าง ๆ ที่สามารถกระจายเสียงตามสายได้อย่างทั่วถึงและชัดเจน สำหรับจุดติดตั้งอุปกรณ์ปรับระดับเสียงต้องมีความเหมาะสมสอดคล้องกับจุดติดตั้งลำโพง ทั้งนี้ การรื้อและหรือเจาะฝ้าเพดานเพื่อทำการติดตั้งต้องทำด้วยความระมัดระวังมิให้เกิดความเสียหายแก่ทรัพย์สินของสำนักงาน กสทช. และทำการซ่อมแซมให้อยู่ในสภาพเรียบร้อย

*[Handwritten signature]*  
*[Handwritten signature]*  
 ๕/๕

๔.๒.๕ ต้องดำเนินการเชื่อมต่อเครื่องและอุปกรณ์ที่ติดตั้ง รวมถึง สายสัญญาณ และ อุปกรณ์อื่น ๆ ที่เกี่ยวข้อง เข้ากับระบบเสียงตามสายเดิม เพื่อให้สำนักงาน กสทช. สามารถส่งเสียงตามสาย ครอบคลุมบริเวณจุดต่าง ๆ ทั้งเครื่องและอุปกรณ์เดิม และที่ติดตั้งใหม่เพิ่มเติมครั้งนี้ โดยชุดควบคุมไมโครโฟน ประภาศของเดิม (Call Station) จะต้องสามารถควบคุมและเลือกประกาศหรือไม่ประกาศไปยังเครื่องขยาย เสียงที่มีการติดตั้งใหม่และเครื่องขยายเสียงที่มีการใช้งานอยู่แล้วได้อย่างสมบูรณ์ หากจำเป็นต้องมีการ ปรับปรุงตัดแปลง ผู้ขายต้องดำเนินการให้สามารถใช้งานด้วยค่าใช้จ่ายของผู้ขายเองทั้งสิ้น

๔.๒.๖ ชุดระบบเสียงตามสายเดิมของสำนักงาน กสทช. ประกอบด้วย ระบบควบคุม (Network Controller) เครื่องขยายเสียง (Power Amplifier) ไมโครโฟนประกาศ (Call Station) ซึ่งเป็น ผลิตภัณฑ์ ยี่ห้อ Bosch รุ่น PRS-NCO-B ผู้ขายต้องทำการติดตั้งและดำเนินการเชื่อมโยงการทำงานร่วมกัน ตาม ข้อ ๔.๒.๕ ทั้งนี้ต้องแสดงหนังสือรับรองของผู้ผลิตหรือตัวแทนจำหน่ายของผู้ผลิตในประเทศไทย ว่า สามารถใช้งานร่วมกันได้อย่างมีประสิทธิภาพ

๔.๒.๗ ในการส่งมอบงานจะต้องจัดทำเอกสาร As-Built Drawing (AutoCAD Format) แสดงแนวการวางสายสัญญาณ และรายละเอียดในการติดตั้งอย่างละเอียด โดยพิมพ์ลงกระดาษขาว ขนาด A๓ จำนวน ๓ ชุด พร้อมบันทึกลงใน USB Flash Drive จำนวน ๓ ชุด หรือดีกว่า

#### ๔.๓ รายละเอียดคุณลักษณะเฉพาะของเครื่องและอุปกรณ์

##### ๔.๓.๑ เครื่องขยายเสียง Power Amplifier ขนาด ๒x๒๕๐ Watts

- ๔.๓.๑.๑ Rated Output Power : ๒x๒๕๐ Watts at ๕๕°C, ๑ min.
- ๔.๓.๑.๒ Output Voltage (Selectable) : ๑๐๐V, ๗๐V, และ ๕๐V เป็นอย่างน้อย
- ๔.๓.๑.๓ Programmable Control Inputs : ๘ หรือมากกว่า
- ๔.๓.๑.๔ Programmable Control Output : ๑ หรือมากกว่า
- ๔.๓.๑.๕ Analog Output : ๑ Output หรือมากกว่า
- ๔.๓.๑.๕ Socket Type : ๙ pole header for removable screw connector
- ๔.๓.๑.๖ Frequency Response : - ๓ dB at ๖๐ Hz ถึง ๑๙ kHz
- ๔.๓.๑.๗ Signal to Noise Ratio : ๘๕ dB (no pilot tone) หรือมากกว่า
- ๔.๓.๑.๘ Digital Audio Processing : Three Parametric Equalization และ Two Shelving Equalization per channel หรือดีกว่า
- ๔.๓.๑.๙ Display for status : LCD ๒x ๑๖ Character หรือดีกว่า
- ๔.๓.๑.๑๐ Protection: Open and Short circuit เป็นอย่างน้อย
- ๔.๓.๑.๑๑ Power Supply : ๒๒๐ VAC, ๕๐ Hz
- ๔.๓.๑.๑๒ Local Power Supply : ๔๘ VDC  $\pm$  ๑๐% หรือดีกว่า
- ๔.๓.๑.๑๓ Relative Humidity: ๑๕% ถึง ๙๐%

*Signature* อภิสิทธิ์ วัฒนกุล

๔.๓.๑.๑๔ Mounting : Standalone หรือ ๑๙" Rack

๔.๓.๑.๑๕ Monitoring : Self Monitor, Report status to Network controller

๔.๓.๒ เครื่องขยายเสียง Power Amplifier ขนาด ๒๔๐ Watts

๔.๓.๒.๑ Rated Output Power : ๒๔๐ Watts หรือมากกว่า

๔.๓.๒.๒ Inputs : ๑ Line input เป็นอย่างน้อย

๔.๓.๒.๓ Outputs: ๑๐๐V Line output เป็นอย่างน้อย

๔.๓.๒.๔ Signal to Noise Ratio : ๙๐dB หรือมากกว่า

๔.๓.๒.๕ Distortion : ๑ % at ๑ kHz หรือน้อยกว่า

๔.๓.๒.๖ Power Supply : ๒๒๐VAC, ๕๐Hz หรือดีกว่า

๔.๓.๒.๗ Protection : High Temp, Overload และ Short circuit เป็นอย่างน้อย

๔.๓.๒.๘ Operating Temperature : -๑๐°C ถึง ๕๕°C หรือดีกว่า

๔.๓.๓ ลำโพงแบบฝังฝ้า Ceiling Loudspeakers

๔.๓.๓.๑ Max power : ๙ Watts หรือมากกว่า

๔.๓.๓.๒ Rated Power (Selectable) : ๑.๕ Watts หรือมากกว่า

๔.๓.๓.๓ Sound Pressure Level : ๙๗dB/๘๙dB (SPL) at rated power  
๖W/๑ W (๑ kHz, ๑ meter) หรือมากกว่า

๔.๓.๓.๔ Frequency Range (-๑๐dB) : ๘๐Hz ถึง ๑๘ kHz หรือดีกว่า

๔.๓.๓.๕ Opening Angle : ๑๖๐°/๕๕° at ๑ kHz/๔ kHz (-๖dB) หรือมากกว่า

๔.๓.๓.๖ Operating Temperature : -๒๕ °C ถึง ๕๕ °C หรือดีกว่า

๔.๓.๓.๗ Mounting : Ceiling

๔.๓.๔ ลำโพง Horn Loudspeaker

๔.๓.๔.๑ Max power : ๓๐ Watts หรือมากกว่า

๔.๓.๔.๒ Rated Power : ๓๐ / ๑๕ / ๗.๕W หรือดีกว่า

๔.๓.๔.๓ Sound Pressure Level at ๑W : ๑๒๖ dB/๑๑๑ dB หรือดีกว่า

๔.๓.๔.๔ Efficiency Frequency Range (-๑๐dB) : ๓๘๐ Hz - ๕ kHz หรือดีกว่า

๔.๓.๔.๕ Open Angle ที่ ๑kHz/๔kHz (-dB): ๗๐°/๔๐° หรือดีกว่า

๔.๓.๔.๖ Rate Voltage: ๑๐๐ Volts

๔.๓.๔.๖ Operating temperature : -๒๕ °C ถึง ๕๕ °C หรือดีกว่า

*Signature*  
สม วัฒน

๔.๓.๕ ชุดอุปกรณ์ปรับระดับความดังเสียง (Volume control) ขนาด ๑๒W

๔.๓.๕.๑ Rated Power : ๑๒ watts หรือดีกว่า

๔.๓.๕.๒ Input voltage : ๑๐๐V หรือดีกว่า

๔.๓.๕.๓ Attenuation Steps : ๕x๓ dB หรือมากกว่า

๔.๓.๕.๔ Frequency response : ๕๐ Hz to ๒๐ kHz (-๑ dB) หรือดีกว่า

๔.๓.๕.๕ Total Harmonic Distortion : ๐.๕% หรือน้อยกว่า

๔.๓.๕.๖ Operating temperature : -๑๐ °C ถึง ๕๕ °C หรือดีกว่า

๔.๓.๖ ชุดอุปกรณ์ปรับระดับความดังเสียง (Volume control) ขนาด ๓๖W

๔.๓.๖.๑ Rated Power : ๓๖ watts หรือดีกว่า

๔.๓.๖.๒ Input voltage : ๑๐๐V หรือดีกว่า

๔.๓.๖.๓ Attenuation Steps : ๕x๓ dB หรือมากกว่า

๔.๓.๖.๔ Frequency response : ๕๐ Hz to ๒๐ kHz (-๑ dB) หรือดีกว่า

๔.๓.๖.๕ Total Harmonic Distortion : ๐.๕% หรือน้อยกว่า

๔.๓.๖.๖ Operating temperature : -๑๐ °C ถึง ๕๕ °C หรือดีกว่า

๔.๓.๗ เครื่องสำรองไฟฟ้า (UPS) ขนาดไม่น้อยกว่า ๘๐๐VA

๔.๓.๗.๑ Type : Line Interactive With Stabilizer Design

๔.๓.๗.๒ Power : ๘๐๐VA หรือดีกว่า

๔.๓.๗.๓ Input Voltage : ๒๒๐ VAC  $\pm$  ๒๐% หรือดีกว่า

๔.๓.๗.๔ Output Voltage : ๒๒๐ VAC หรือดีกว่า

๔.๓.๘ ตู้ Rack แบบเคลื่อนที่ได้

๔.๓.๘.๑ Type : Modular Knock Down Rack ๑๙ inches

๔.๓.๘.๒ Size : ๑๕U

๔.๓.๘.๓ Fan : ๑ ตัว หรือมากกว่า

๔.๓.๘.๔ Accessories : AC Power Distribution (๒๒๐ VAC ๕๐Hz ๑๕ Amp)

๕. ระยะเวลาดำเนินงาน

ภายใน ๑๒๐ วัน นับถัดจากวันลงนามในสัญญา

๖. ระยะเวลาการส่งมอบงาน

ผู้ขายต้องดำเนินการจัดหาซื้ออุปกรณ์และติดตั้งตามข้อกำหนดในข้อ ๔ ให้แล้วเสร็จและภายใน ๑๒๐ วันนับถัดจากวันลงนามในสัญญา

จ.วิวัฒน์  
วิวัฒน์

## ๗. วงเงินที่ใช้ในการจัดหา

งบประมาณดำเนินการภายในวงเงิน ๙๘๙,๕๐๐ บาท (เก้าแสนแปดหมื่นเก้าพันห้าร้อยบาทถ้วน) เป็นราคาที่รวมภาษีมูลค่าเพิ่มและค่าใช้จ่ายที่ส่งไว้ด้วยแล้ว โดยเบิกจ่ายจากงบประมาณรายจ่ายประจำปี ๒๕๖๓ รายจ่ายเกี่ยวกับครุภัณฑ์ ที่ดิน และสิ่งก่อสร้าง หมวดครุภัณฑ์ รายจ่ายครุภัณฑ์โฆษณาและเผยแพร่ สำนักสื่อสารองค์กร

## ๘. เงื่อนไขการชำระเงิน

สำนักงาน กสทช. จะชำระเงินค่าพัสดุเมื่อผู้ขายให้ส่งมอบถูกต้องครบถ้วนและคณะกรรมการตรวจรับพัสดุของสำนักงาน กสทช. ได้ตรวจรับเรียบร้อยแล้ว

## ๙. หลักเกณฑ์การพิจารณา

การจัดซื้อครั้งนี้ สำนักงาน กสทช. จะพิจารณาคัดเลือกโดยใช้เกณฑ์ราคา

## ๑๐. เงื่อนไขอื่นๆ

๑๐.๑ ผู้ขายจะต้องรับประกันอุปกรณ์และการติดตั้งระบบดังกล่าวเป็นเวลา ๑ ปี นับจากวันที่ส่งมอบ

๑๐.๒ ผู้ขายจะต้องติดตั้งและส่งมอบงานให้แล้วเสร็จตามสัญญา มิฉะนั้นต้องชำระค่าปรับให้สำนักงาน กสทช. เป็นรายวันในอัตราร้อยละ ๐.๑ ของค่าพัสดุทั้งสัญญา จนถึงวันที่ผู้ขายส่งมอบงานให้สำนักงาน กสทช. เป็นที่เรียบร้อยแล้ว

๑๐.๓ ผู้ขายจะต้องรายงานการติดตั้งด้วยรูปแบบภาพเป็นรูปเล่มและส่งมอบต่อสำนักงาน กสทช. พร้อมการส่งมอบงานดังกล่าว

๑๐.๔ ผู้ขายต้องทดสอบระบบให้สามารถใช้งานได้ดีเมื่อดำเนินการติดตั้งระบบแล้วเสร็จ

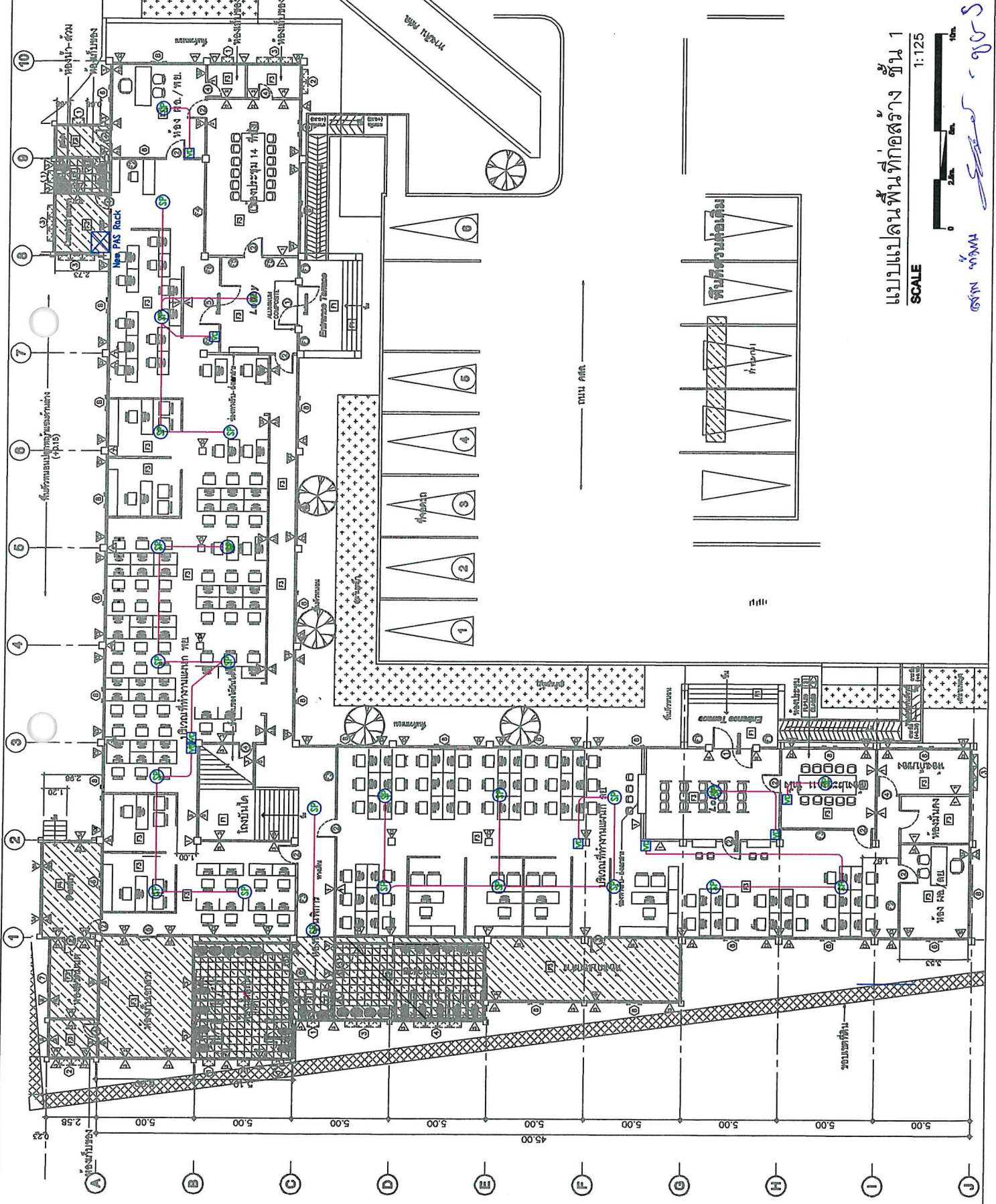
๑๐.๕ ผู้ขายต้องรับผิดชอบความเสียหายที่อาจเกิดขึ้นกับอุปกรณ์หรืออันตรายที่อาจเกิดขึ้นกับบุคลากรของสำนักงาน กสทช. กรณีที่เกิดความเสียหายที่อาจเกิดขึ้นกับอุปกรณ์หรืออันตรายที่อาจเกิดขึ้นกับบุคลากรของสำนักงาน กสทช. กรณีที่เกิดความเสียหายกับทรัพย์สินของสำนักงาน กสทช. อันมีผลที่เกิดจากการดำเนินงานในครั้งนี้อยู่ในความรับผิดชอบของผู้รับจ้างทุกประการ

สำนักงาน กสทช. (มกราคม ๒๕๖๓)

  
อธิบดี กสทช.  
๑๖-๑

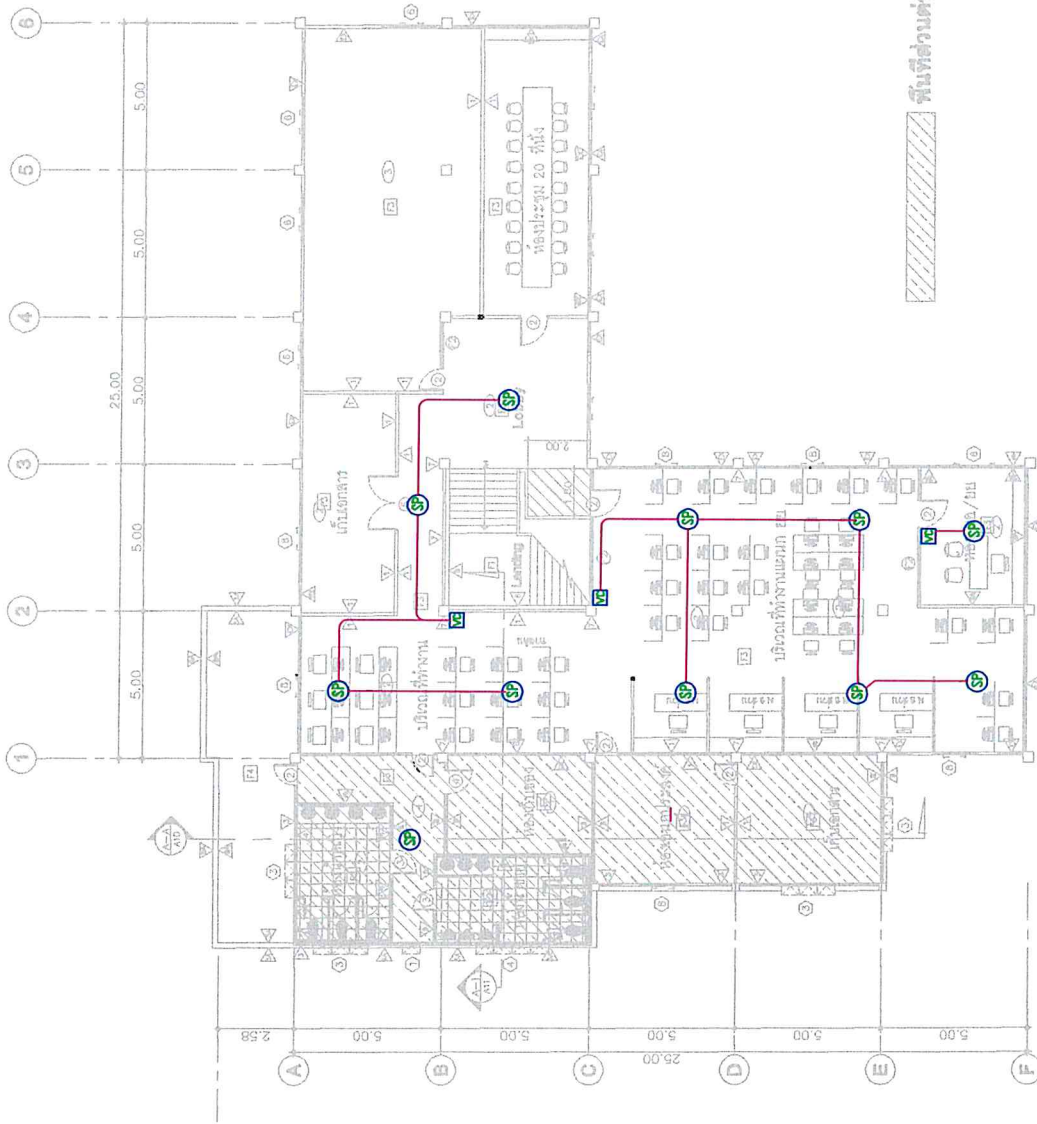
**[NPE]** บริษัท นวัตกรรมพัฒนาการก่อสร้าง จำกัด  
 INNOVATION ENTERPRISE Co., Ltd.  
 9/88 ซอยสุขุมวิท 11/20  
 แขวงคลองเตย เขตคลองเตย กรุงเทพฯ 10110  
 โทร. 02-588-2574

ARCHITECTS :	บริษัท นวัตกรรมพัฒนาการก่อสร้าง จำกัด	โทร. 15177
LANDSCAPE ARCHITECT :		
STRUCTURAL ENG.	บริษัท นวัตกรรมพัฒนาการก่อสร้าง จำกัด	08155124
ELECTRICAL ENG.	บริษัท นวัตกรรมพัฒนาการก่อสร้าง จำกัด	08155124
MECHANICAL ENG.	บริษัท นวัตกรรมพัฒนาการก่อสร้าง จำกัด	08155124
SANITARY ENG.		
PROJECT NAME :	ปรับปรุงพื้นที่อาคารตึก 4 ชั้น	
LOCATION :	กรุงเทพมหานคร ถนนสุขุมวิท ซอย 11/20	
OWNER :	นายสุวิทย์ วัฒนศิริ	
DRAWING TITLE :	งานแปลนพื้นที่อาคาร	
REVISIONS :	DATE :	
PROJECT NAME :		
ARCHITECT	DESIGNER	DRAWN BY
DATE	DATE	DATE
SCALE	TOTAL DRAWING	DRAWING NO.
1:125	A 3	
<input checked="" type="checkbox"/>	<input checked="" type="checkbox"/>	<input checked="" type="checkbox"/>
<input checked="" type="checkbox"/>	<input checked="" type="checkbox"/>	<input checked="" type="checkbox"/>



แบบแปลนพื้นที่ก่อสร้าง ชั้น 1  
 SCALE 1:125  
 0 2.0m 4.0m 10m  
 08/11/2561  
 นวัตกรรมพัฒนาการก่อสร้าง จำกัด

บริษัท นีเพอ อีเอ็นจิเนียริ่ง แอนด์ ออสทีโอเทค จำกัด (NPE) NIPPON ENGINEERING ENTERPRISE Co., Ltd.	
9/08 ถนนสุขุมวิท กรุงเทพมหานคร 10120 โทร. 02-882-5224	
ARCHITECTS : บริษัท นีเพอ อีเอ็นจิเนียริ่ง แอนด์ ออสทีโอเทค จำกัด 15177	LANDSCAPE ARCHITECT :
STRUCTURAL ENG. บริษัท นีเพอ อีเอ็นจิเนียริ่ง แอนด์ ออสทีโอเทค จำกัด 15177	ELECTRICAL ENG. บริษัท นีเพอ อีเอ็นจิเนียริ่ง แอนด์ ออสทีโอเทค จำกัด 15177
MECHANICAL ENG. บริษัท นีเพอ อีเอ็นจิเนียริ่ง แอนด์ ออสทีโอเทค จำกัด 15177	SANITARY ENG.
PROJECT NAME : บริษัท อีเอ็นจิเนียริ่ง และ ออสทีโอเทค จำกัด 4 อาคาร	
LOCATION : กรุงเทพมหานคร ซอยสุขุมวิท 4	
OWNER : บริษัท อีเอ็นจิเนียริ่ง และ ออสทีโอเทค จำกัด	
DRAWING TITLE : งานแปลนพื้นที่ก่อสร้าง	
REVISIONS :	DATE :
PROJECT NAME :	
DRAWING NO.	SHEET NO.
DATE	SCALE
TOTAL SHEETS	DRAWING NO.
1:125	A 3A
แปลนพื้นที่ก่อสร้าง และ ผนัง	



พื้นที่ส่วนต่อเติม

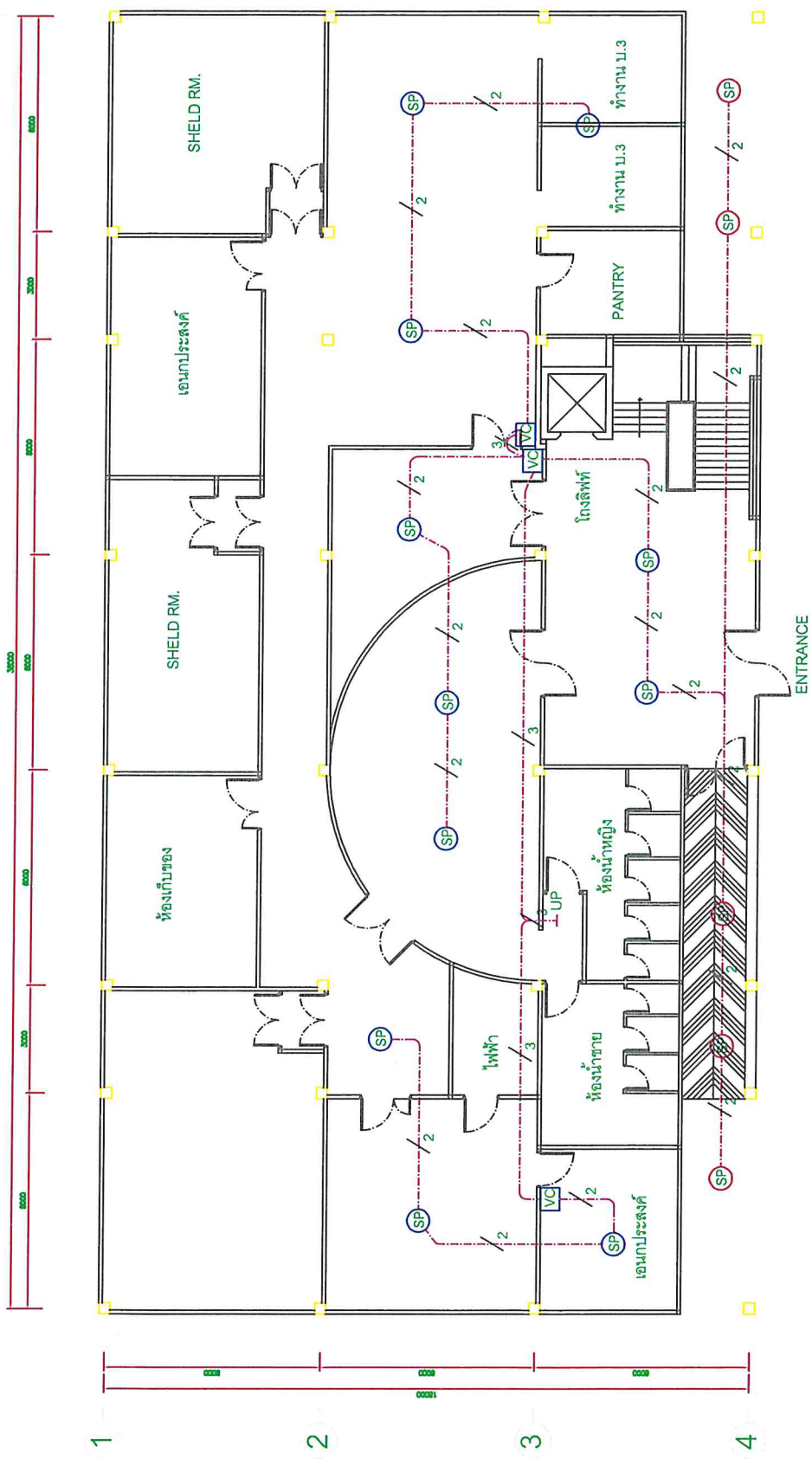
แก้ไข ผนัง

0123

แบบแปลนพื้นที่ก่อสร้าง ชั้น 2  
 SCALE 1:125



A B C D E F G H



SP NEW Loud Speaker

*Handwritten signature*

LAYOUT PLAN 1st FLOOR

ขนาด 3

*Handwritten note: วิศวกร ควบคุม*

*Handwritten note: 05/23*



สำนักงาน กทท.

คุณ วัฒน ๑๗-5

*[Handwritten signature]*