

สำนักงานทรัพยากรน้ำแห่งชาติ ประกาศ ฉบับที่ 6/2568 เรื่อง ฝ้าระวังน้ำท่วมขัง น้ำท่วมฉับพลัน น้ำป่าไหลหลาก และดินโคลนถล่ม

สำนักงานทรัพยากรน้ำแห่งชาติ (สทนช.) ได้ติดตามการคาดการณ์สภาพอากาศพบว่ายังคงมีฝนตกหนักถึงหนักมากบางแห่ง ทั้งนี้ สทนช. ได้ประชุมประเมินวิเคราะห์สภาพอากาศ สถานการณ์น้ำ และคาดการณ์พื้นที่เสี่ยงน้ำหลาก ดินโคลนถล่ม ร่วมกับกรมอุตุนิยมวิทยา สถาบันสารสนเทศทรัพยากรน้ำ (องค์การมหาชน) กรมทรัพยากรน้ำ กรมทรัพยากรธรณี กรมชลประทาน การไฟฟ้าฝ่ายผลิตแห่งประเทศไทย และกรมป้องกันและบรรเทาสาธารณภัย ในวันที่ 23 พฤษภาคม 2568 พบว่ามีพื้นที่บางส่วนเสี่ยงต้องฝ้าระวังน้ำท่วมฉับพลัน น้ำป่าไหลหลาก ดินโคลนถล่ม น้ำท่วมขังในเขตชุมชนเมืองที่เกิดน้ำท่วมขังอยู่เป็นประจำ เนื่องจากระบายไม่ทัน ในช่วงวันที่ 26 - 30 พฤษภาคม 2568 ดังนี้

1. พื้นที่เสี่ยงน้ำท่วมขัง น้ำท่วมฉับพลัน น้ำป่าไหลหลาก และดินโคลนถล่ม ดังนี้

1.1 ภาคเหนือ บริเวณ จังหวัดแม่ฮ่องสอน (อำเภอขุนยวม แม่สะเรียง และสบเมย)

จังหวัดเชียงราย (อำเภอแม่ฟ้าหลวง แม่สาย เชียงแสน และเชียงของ)

จังหวัดตาก (อำเภอท่าสองยาง แม่ระมาด และแม่สอด)

จังหวัดลำปาง (อำเภอเมืองลำปาง และห้างฉัตร)

จังหวัดเพชรบูรณ์ (อำเภอหล่มเก่า หล่มสัก และน้ำหนาว)

จังหวัดอุตรดิตถ์ (อำเภอบ้านโคก ฟากท่า และน้ำปาด)

1.2 ภาคตะวันออกเฉียงเหนือ บริเวณ จังหวัดอุดรธานี (อำเภอไชยวาน วังสามหมอ และหนองหาน)

จังหวัดบึงกาฬ (อำเภอเมืองบึงกาฬ เซกา โซพิสัย บึงโขงหลง บุ่งคล้า พรเจริญ และศรีวิไล)

จังหวัดนครพนม (อำเภอท่าอุเทน ธาตุพนม และนาแก)

จังหวัดกาฬสินธุ์ (อำเภอคำม่วง และสมเด็จ)

จังหวัดมุกดาหาร (อำเภอเมืองมุกดาหาร และดงหลวง)

จังหวัดมหาสารคาม (อำเภอกุฉีรัง โกสุมพิสัย นาเชือก บรบือ และวาปีปทุม)

จังหวัดร้อยเอ็ด (อำเภอเมืองร้อยเอ็ด เกษตรวิสัย โพนทราย ศรีสมเด็จ และสุวรรณภูมิ)

จังหวัดยโสธร (อำเภอกุฉินทศ คำเขื่อนแก้ว และมหาชนะชัย)

จังหวัดสกลนคร (อำเภอกุศุดาบ นิคมน้ำอูน บ้านม่วง พรรณานิคม พังโคน ภูพาน วานรนิวาส วาริชภูมิ สว่างแดนดิน และส่องดาว)

จังหวัดอำนาจเจริญ (อำเภอเมืองอำนาจเจริญ ชานุมาน ปทุมราชวงศา พนา ลืออำนาจ และหัวตะพาน)

จังหวัดสุรินทร์ (อำเภอเมืองสุรินทร์ ท่าตูม และรัตนบุรี)

จังหวัดศรีสะเกษ (อำเภอเมืองศรีสะเกษ กันทรลักษณ์ ชูชนันท์ ขุนหาญ และปรางค์กู)

จังหวัดอุบลราชธานี (อำเภอเมืองอุบลราชธานี เขื่องใน โขงเจียม เดชอุดม ตระการพืชผล นาเยีย น้ำยืน พิบูลมังสาหาร วารินชำราบ และสิรินธร)

1.3 ภาคตะวันตก บริเวณ จังหวัดกาญจนบุรี (อำเภอทองผาภูมิ บ่อพลอย ศรีสวัสดิ์ และสังขละบุรี)

1.4 ภาคตะวันออก บริเวณ จังหวัดนครนายก (อำเภอเมืองนครนายก และปากพลี)

จังหวัดปราจีนบุรี (อำเภอเมืองปราจีนบุรี)

จังหวัดจันทบุรี (อำเภอเมืองจันทบุรี แก่งหางแมว ชลุม ทำใหม่ เขาคิชฌกูฏ นายายอาม โป่งน้ำร้อน มะขาม และแหลมสิงห์)

จังหวัดตราด (อำเภอเมืองตราด เขาสมิง คลองใหญ่ บ่อไร่ แหลมงอบ เกาะกูด และเกาะช้าง)

1.5 ภาคใต้ บริเวณ จังหวัดชุมพร (อำเภอท่าแซะ)

จังหวัดระนอง (อำเภอเมืองระนอง กระบุรีละอุ่น และสุขสำราญ)

จังหวัดพังงา (อำเภอกระบุรี)

2. ฝักระวังอ่างเก็บน้ำขนาดกลางและเล็กที่มีปริมาณน้ำมากกว่าร้อยละ 80 ของความจุเก็บกักบริเวณ จังหวัด เชียงใหม่ ลำพูน น่าน แพร่ พะเยา สุโขทัย พิษณุโลก นครสวรรค์ ชัยภูมิ มุกดาหาร นครราชสีมา ศรีสะเกษ อุบลราชธานี สระแก้ว ชลบุรี ตราด สุพรรณบุรี สระบุรี สุราษฎร์ธานี นครศรีธรรมราช พัทลุง และสงขลา

ในการนี้ เพื่อเป็นการเตรียมความพร้อมรับมือ ขอให้หน่วยงานที่เกี่ยวข้องโปรดดำเนินการ ดังนี้

1. ติดตามสภาพอากาศและสถานการณ์น้ำอย่างต่อเนื่อง โดยเฉพาะพื้นที่ที่มีฝนตกสะสมมากกว่า 90 มิลลิเมตร ตลอด 24 ชั่วโมง และพื้นที่จุดเสี่ยงที่เคยเกิดน้ำท่วม รวมถึงพื้นที่เกิดน้ำท่วมขังอยู่เป็นประจำ เนื่องจากระบายไม่ทัน

2. ติดตาม ตรวจสอบ ซ่อมแซม แนวคันบริเวณริมแม่น้ำ และเร่งกำจัดสิ่งกีดขวางทางน้ำ พร้อมวางแผนการบริหารจัดการน้ำให้เหมาะสม ปรับการบริหารจัดการน้ำในแหล่งเก็บกักน้ำขนาดใหญ่ ขนาดกลาง ขนาดเล็ก น้ำในลำน้ำ รวมถึงเขื่อนระบายน้ำและประตูระบายน้ำ ให้สอดคล้องกันตั้งแต่ต้นน้ำถึงปลายน้ำและ อิทธิพลของการขึ้น – ลง ของน้ำทะเล โดยการเร่งระบายและพร่องน้ำรองรับสถานการณ์ฝนที่คาดว่าจะตกหนัก

3. เตรียมแผนรับสถานการณ์น้ำหลาก เตรียมความพร้อมบุคลากร เครื่องจักรเครื่องมือ รวมถึงความพร้อมของระบบสื่อสาร เพื่อบูรณาการความพร้อมให้ความช่วยเหลือได้ทันที

4. ประชาสัมพันธ์สถานการณ์น้ำ และแจ้งเตือนล่วงหน้า ให้ประชาชนที่คาดว่าจะได้รับผลกระทบเตรียมพร้อมในการขนของขึ้นสู่ที่สูงหรืออพยพได้ทันทีหากเกิดสถานการณ์

ประกาศ ณ วันที่ 23 พฤษภาคม 2568



ประกาศ สำนักงานทรัพยากรน้ำแห่งชาติ

ฉบับที่ ๖/๒๕๖๘

เรื่อง เฝ้าระวังน้ำท่วมขัง น้ำท่วมฉับพลัน น้ำป่าไหลหลาก และดินโคลนถล่ม

สำนักงานทรัพยากรน้ำแห่งชาติ (สทนช.) ได้ติดตามการคาดการณ์สภาพอากาศพบว่ายังคงมีฝนตกหนักถึงหนักมากบางแห่ง ทั้งนี้ สทนช. ได้ประชุมประเมินวิเคราะห์สภาพอากาศ สถานการณ์น้ำ และคาดการณ์พื้นที่เสี่ยงน้ำหลาก ดินโคลนถล่ม ร่วมกับกรมอุตุนิยมวิทยา สถาบันสารสนเทศทรัพยากรน้ำ (องค์การมหาชน) กรมทรัพยากรน้ำ กรมทรัพยากรธรณี กรมชลประทาน การไฟฟ้าฝ่ายผลิตแห่งประเทศไทย และกรมป้องกันและบรรเทาสาธารณภัย ในวันที่ ๒๓ พฤษภาคม ๒๕๖๘ พบว่ามีพื้นที่บางส่วนเสี่ยงต้องเฝ้าระวังน้ำท่วมฉับพลัน น้ำป่าไหลหลาก ดินโคลนถล่ม น้ำท่วมขังในเขตชุมชนเมืองที่เกิดน้ำท่วมขังอยู่เป็นประจำ เนื่องจากกระบายไม่ทัน ในช่วงวันที่ ๒๖ - ๓๐ พฤษภาคม ๒๕๖๘ ดังนี้

๑. พื้นที่เสี่ยงน้ำท่วมขัง น้ำท่วมฉับพลัน น้ำป่าไหลหลาก และดินโคลนถล่ม ดังนี้

๑.๑ ภาคเหนือ บริเวณ จังหวัดแม่ฮ่องสอน (อำเภอขุนยวม แม่สะเรียง และสบเมย) จังหวัดเชียงราย (อำเภอแม่ฟ้าหลวง แม่สาย เชียงแสน และเชียงของ) จังหวัดตาก (อำเภอท่าสองยาง แม่ระมาด และแม่สวด) จังหวัดลำปาง (อำเภอเมืองลำปาง และห้างฉัตร) จังหวัดเพชรบูรณ์ (อำเภอหล่มเก่า หล่มสัก และน้ำหนาว) จังหวัดอุตรดิตถ์ (อำเภอบ้านโคก ฟากท่า และน้ำปาด)

๑.๒ ภาคตะวันออกเฉียงเหนือ บริเวณ จังหวัดอุดรธานี (อำเภอไชยวาน วังสามหมอ และหนองหาน) จังหวัดบึงกาฬ (อำเภอเมืองบึงกาฬ เซกา โซพิสัย บึงโขงหลง บุ่งคล้า พรเจริญ และศรีวิไล) จังหวัดนครพนม (อำเภอท่าอุเทน ชาติพนม และนาแก) จังหวัดกาฬสินธุ์ (อำเภอดำม่วง และสมเด็จ) จังหวัดมุกดาหาร (อำเภอเมืองมุกดาหาร และดงหลวง) จังหวัดมหาสารคาม (อำเภอกุตุรง โกสุมพิสัย นาเชือก บรบือ และวาปีปทุม) จังหวัดร้อยเอ็ด (อำเภอเมืองร้อยเอ็ด เกษตรวิสัย โพนทราย ศรีสมเด็จ และสุวรรณภูมิ) จังหวัดยโสธร (อำเภอกุตุชุม คำเขื่อนแก้ว และมหาชนะชัย) จังหวัดสกลนคร (อำเภอกุตุบาก นิคมน้ำอูน บ้านม่วง พรรณานิคม พังโคน ภูพาน วานรนิวาส วาริชภูมิ สว่างแดนดิน และส่องดาว) จังหวัดอำนาจเจริญ (อำเภอเมืองอำนาจเจริญ ชานุมาน ปทุมราชวงศา พนา ลืออำนาจ และหัวตะพาน) จังหวัดสุรินทร์ (อำเภอเมืองสุรินทร์ ท่าตูม และรัตนบุรี) จังหวัดศรีสะเกษ (อำเภอเมืองศรีสะเกษ กันทรลักษณ์ ชูขันธุ์ ขุนหาญ และปรางค์กู) จังหวัดอุบลราชธานี (อำเภอเมืองอุบลราชธานี เขื่องใน โขงเจียม เดชอุดม ตระการพืชผล นาเยีย น้ำยืน พิบูลมังสาหาร วารินชำราบ และสิรินธร)

๑.๓ ภาคตะวันตก บริเวณ จังหวัดกาญจนบุรี (อำเภอทองผาภูมิ ปอพลอย ศรีสวัสดิ์ และสังขละบุรี)

๑.๔ ภาคตะวันออก บริเวณ จังหวัดนครนายก (อำเภอเมืองนครนายก และปากพลี) จังหวัดปราจีนบุรี (อำเภอเมืองปราจีนบุรี) จังหวัดจันทบุรี (อำเภอเมืองจันทบุรี แก่งหางแมว ชลุม ทำใหม่ เขาคิชฌกูฏ นายายอาม โป่งน้ำร้อน มะขาม และแหลมสิงห์) จังหวัดตราด (อำเภอเมืองตราด เขาสมิง คลองใหญ่ ป่อไร่ แหลมฉบัง เกาะกูด และเกาะช้าง)

๑.๕ ภาคใต้ บริเวณ จังหวัดชุมพร (อำเภอท่าแซะ) จังหวัดระนอง (อำเภอเมืองระนอง กระบุรี ละอุ่น และสุขสำราญ) จังหวัดพังงา (อำเภอกระบุรี)

๒. เพื่าระวังอ่างเก็บน้ำขนาดกลางและเล็กที่มีปริมาณน้ำมากกว่าร้อยละ ๘๐ ของความจุเก็บกัก บริเวณ จังหวัดเชียงใหม่ ลำพูน น่าน แพร่ พะเยา สุโขทัย พิษณุโลก นครสวรรค์ ชัยภูมิ มุกดาหาร นครราชสีมา ศรีสะเกษ อุบลราชธานี สระแก้ว ชลบุรี ตรัง สุพรรณบุรี สระบุรี สุราษฎร์ธานี นครศรีธรรมราช พัทลุง และสงขลา

ในการนี้ เพื่อเป็นการเตรียมความพร้อมรับมือ ขอให้หน่วยงานที่เกี่ยวข้องโปรดดำเนินการ ดังนี้

๑. ติดตามสภาพอากาศและสถานการณ์น้ำอย่างต่อเนื่อง โดยเฉพาะพื้นที่ที่มีฝนตกสะสมมากกว่า ๙๐ มิลลิเมตร ตลอด ๒๔ ชั่วโมง และพื้นที่จุดเสี่ยงที่เคยเกิดน้ำท่วม รวมถึงพื้นที่เกิดน้ำท่วมขังอยู่เป็นประจำ เนื่องจากกระบายไม่ทัน

๒. ติดตาม ตรวจสอบ ซ่อมแซม แนวคันบริเวณริมแม่น้ำ และเร่งกำจัดสิ่งกีดขวางทางน้ำ พร้อมวางแผนการบริหารจัดการน้ำให้เหมาะสม ปรับการบริหารจัดการน้ำในแหล่งเก็บกักน้ำขนาดใหญ่ ขนาดกลาง ขนาดเล็ก น้ำในลำน้ำ รวมถึงเขื่อนระบายน้ำและประตูระบายน้ำ ให้สอดคล้องกันตั้งแต่ต้นน้ำ ถึงปลายน้ำและ อิทธิพลของการขึ้น - ลง ของน้ำทะเล โดยการเร่งระบายและพร่องน้ำรองรับสถานการณ์ฝนที่คาดว่าจะตกหนัก

๓. เตรียมแผนรับสถานการณ์น้ำหลาก เตรียมความพร้อมบุคลากร เครื่องจักรเครื่องมือ รวมถึงความพร้อมของระบบสื่อสาร เพื่อบูรณาการความพร้อมให้ความช่วยเหลือได้ทันที

๔. ประชาสัมพันธ์สถานการณ์น้ำ และแจ้งเตือนล่วงหน้า ให้ประชาชนที่คาดว่าจะได้รับผลกระทบ เตรียมพร้อมในการขนของขึ้นสู่ที่สูงหรืออพยพได้ทันทีหากเกิดสถานการณ์

ประกาศ ณ วันที่ ๒๓ พฤษภาคม ๒๕๖๘



(นายสุรสีห์ กิตติมณฑล)

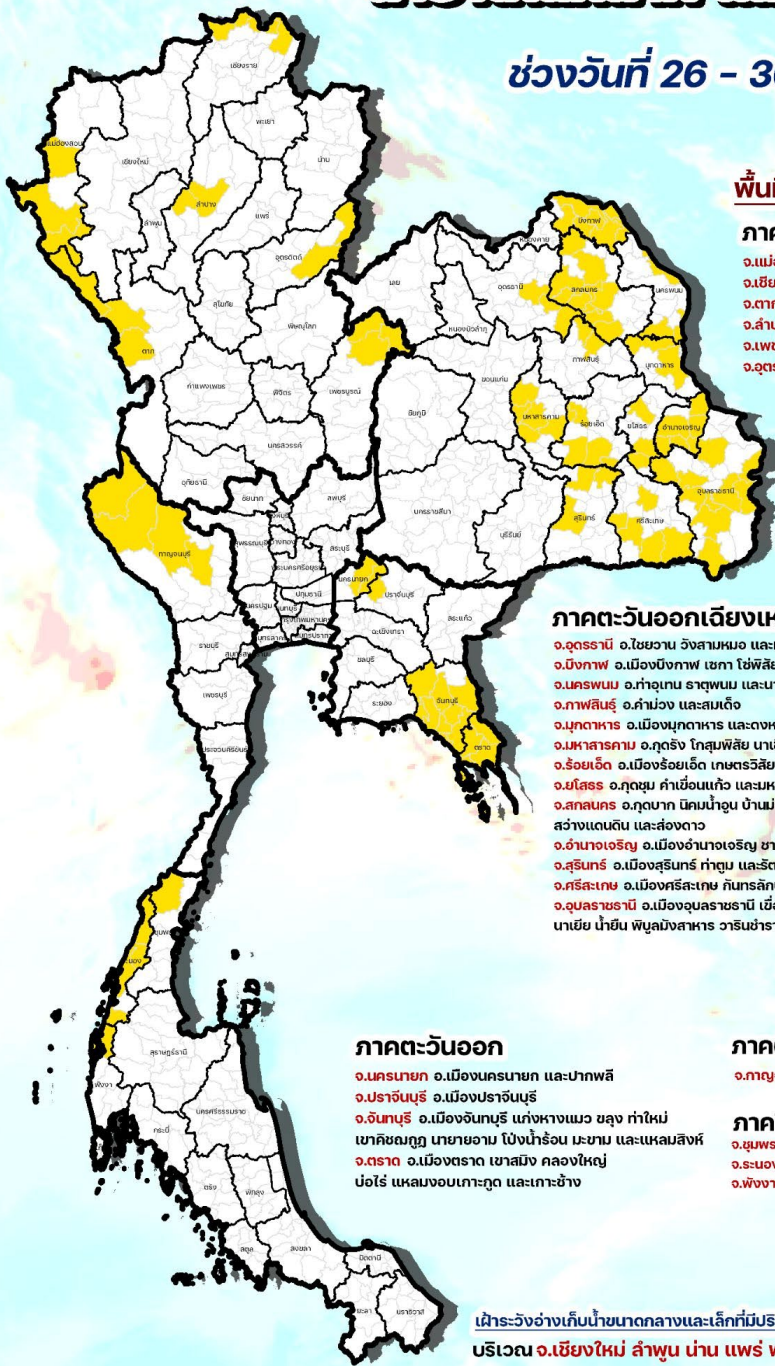
เลขาธิการสำนักงานทรัพยากรน้ำแห่งชาติ

โทรศัพท์ ๐ ๒๕๕๔ ๑๘๔๗

E-mail: nwcc.onwr@gmail.com

ฝ่้าระวังน้ำท่วมขัง น้ำท่วมฉับพลัน น้ำป่าไหลหลาก และดินโคลนถล่ม

ช่วงวันที่ 26 - 30 พฤษภาคม 2568



พื้นที่เสี่ยงน้ำท่วมฉับพลัน

ภาคเหนือ

จ.แม่ฮ่องสอน อ.ขุนยวม แม่สะเรียง และสบเมย
จ.เชียงใหม่ อ.แม่ฟ้าหลวง แม่สาย เชียงแสน และเชียงของ
จ.ตาก อ.ท่าสองยาง แม่ระมาด และแม่สอด
จ.ลำปาง อ.เมืองลำปาง และห้างฉัตร
จ.เพชรบูรณ์ อ.หล่มเก่า หล่มสัก และน้ำหนาว
จ.อุตรดิตถ์ อ.บ้านโคก พากทำ และน้ำปาด

ภาคตะวันออกเฉียงเหนือ

จ.อุดรธานี อ.ไชยวาน อ.สามหมอก และหนองหาน
จ.มุกดาหาร อ.เมืองมุกดาหาร เขกา ไซพิสัย บึงโขงหลง บุ่งคล้า พระเจดีย์ และศรีวิไล
จ.นครพนม อ.ท่าอุเทน ราษีไศล และนาแก
จ.กาฬสินธุ์ อ.คำม่วง และสมเด็จ
จ.มุกดาหาร อ.เมืองมุกดาหาร และดงหลวง
จ.มหาสารคาม อ.กุฉินทรี โกสัมพีนาย เขาค้อ บรมือ และวาปีปทุม
จ.ร้อยเอ็ด อ.เมืองร้อยเอ็ด เกษตรวิสัย โพนทราย ศรีสมเด็จ และสุวรรณภูมิ
จ.ยโสธร อ.กุดชุม คำเขื่อนแก้ว และมหาชนะชัย
จ.สกลนคร อ.กุดบาก นิคมบ้านม่วง พรรณานิคม พังโคน ภูพาน วานนิवास วาริชภูมิ
สว่างแดนดิน และส่องดาว
จ.อำนาจเจริญ อ.เมืองอำนาจเจริญ ชานุมาน ปทุมราชวงศา พนา ลืออำนาจ และห้วยตะพาน
จ.สุรินทร์ อ.เมืองสุรินทร์ ท่าตูม และรัตนบุรี
จ.ศรีสะเกษ อ.เมืองศรีสะเกษ กิ่งกรลักษณ์ ขุขันธ์ ขุนหาญ และปราสาท
จ.อุบลราชธานี อ.เมืองอุบลราชธานี เมืองใน โขงเจียม เดชอุดม ตะการพืชผล
นาเขย น่านีน พยุสมังสาหาร วารินชำราบ และสิรินธร

ภาคตะวันออก

จ.นครนายก อ.เมืองนครนายก และปากพลี
จ.ปราจีนบุรี อ.เมืองปราจีนบุรี
จ.ฉะเชิงเทรา อ.เมืองฉะเชิงเทรา แก่งหางแมว ชลบุรี ท่าใหม่
เขาชะเมาเขาชะเมา ไบ่งน้ำร้อน มะขาม และแหลมสิงห์
จ.ตราด อ.เมืองตราด เขาสมิง คลองใหญ่
บ่อไร่ แหลมฉบังเกาะกูด และเกาะช้าง

ภาคตะวันตก

จ.กาญจนบุรี อ.ทองผาภูมิ บ่อพลอย ศรีสวัสดิ์ และสังขละบุรี

ภาคใต้

จ.ชุมพร อ.ท่าแซะ
จ.ระนอง อ.เมืองระนอง กระบุรี ละอุ่น และสุขสำราญ
จ.พังงา อ.กระบุรี

ฝ่้าระวังอ่างเก็บน้ำขนาดกลางและเล็กที่มีปริมาณน้ำมากกว่าร้อยละ 80 ของความจุเก็บกัก

บริเวณ จ.เชียงใหม่ ลำพูน น่าน แพร่ พะเยา สุโขทัย พิษณุโลก นครสวรรค์
ชัยภูมิ มุกดาหาร นครราชสีมา ศรีสะเกษ อุบลราชธานี สระแก้ว ชลบุรี ตราด
สุพรรณบุรี สระบุรี สุราษฎร์ธานี นครศรีธรรมราช พัทลุง และสงขลา

